

# PERIODICO



# OFICIAL

DEL GOBIERNO CONSTITUCIONAL DEL ESTADO DE DURANGO

**SEGUNDO SEMESTRE**

LAS LEYES DECRETOS Y DEMAS DISPOSICIONES  
SON OBLIGATORIAS POR EL SOLO HECHO DE PUBLICARSE  
EN ESTE PERIODICO

REGISTRO POSTAL

IMPRESOS

PERMISO No. IM10 - 0008

AUTORIZADO POR SEPOMEX

DIRECTOR RESPONSABLE EL C. SECRETARIO GENERAL DEL GOBIERNO DEL EDO.

## S U M A R I O

### **PODER EJECUTIVO DEL ESTADO**

3 ANEXOS.- QUE CORRESPONDEN AL DECRETO No. 34 QUE  
CONTIENE LA LEY DE INGRESOS DEL MUNICIPIO  
DE DURANGO, PARA EL EJERCICIO FISCAL DEL  
AÑO 2005.

PAG. 2

**ANEXO A QUE SE REFIERE EL ARTÍCULO**  
**QUINTO FRACCIÓN IV:**  
**TIPOLOGÍA DE CONSTRUCCIÓN**  
**PARA EL MUNICIPIO DE DURANGO**

## 5321 Y 5323 HABITACIONAL ANTIGUO DE CALIDAD

UBICADO EN EL PRIMER CUADRO DE LA CIUDAD, CON TODOS LOS SERVICIOS, GENERALMENTE CUENTA CON PROYECTO DE BUENA CALIDAD, SUS ESPACIOS SON GENEROSOS EN CUANTO A ALTURAS Y CLAROS, SUELE CONTAR CON ARCOS DE CANTERA, DOS O TRES PATIOS, DISTRIBUIDA EN UNA Y DOS PLANTAS.

- **CIMIENTOS.-** DE MAMPOSTERIA CON MEZCLA, CEMENTO - CAL - ARENA.
- **MUROS.-** DE ADOBE, COMBINADO CON PIEDRA O TABICON Y CON REFUERZOS DE PIEDRA EN ESQUINAS, CERRAMIENTOS DE PIEDRA, COLUMNAS Y ARCOS DE CANTERA CON CLAROS DE APROXIMADAMENTE 4.00 MTS.
- **ENTREPISOS Y TECHOS.-** CON VIGAS DE MADERA DE MARCA, CON BOVEDA DE LAMINA O LADRILLO, O TABLETA DE BARRO RECOCIDO; TERRADO CON ENLADRILLADO Y ESCOBILLADO, CLAROS DE 6.00 A 8.00 MTS.
- **APLANADOS.-** CON MEZCLA DE CAL-ARENA, ACABADO PULIDO O ESTUCO CON FIGURAS, PINTURA VINILICA Y ESMALTE DE CALIDAD Y/O EMPAPELADO.
- **PINTURA.-** VINILICA Y ESMALTE DE BUENA CALIDA Y/O EMPAPELADO.
- **LAMBRINES.-** CEMENTO PULIDO, MOSAICO DE PASTA DE PRIMERA, AZULEJO DE TALABERA, METAL TROQUELADO, MADERA.
- **PISOS.-** MOSAICO DECORADO, DUELA DE MADERA DE BUENA CALIDAD O PARQUET DE MADERA CON BARNIZ DE CALIDAD.
- **FACHADA.-** CANTERA LABRADA CON MOTIVOS ORNAMENTALES, CORNISAS, REMATES Y BASAMENTOS DE CANTERA.

- **INSTALACION ELECTRICA.-** VISIBLE U OCULTA CON CONDUCTORES DE CALIDAD CON PROTECCION DE PLOMO Y TUBERIA CONDUIT O POLIDUCTO Y UNIDADES TERMOMAGNETICAS DE PROTECCION.
- **INSTALACION HIDRAULICA.-** OCULTA CON TUBERIA DE COBRE, CUENTA CON CISTERNA, BOMBA Y TINACO.
- **INSTALACION SANITARIA.-** TUBERIA DE BARRO O FIERRO FUNDIDO, CUENTA CON TRES BAÑOS O MÁS.
- **INSTALACIONES ESPECIALES.-** TANQUE ESTACIONARIO DE GAS, DUCTOS PARA AIRE ACONDICIONADO Y CALEFACCION.
- **HERRERIA.-** MARCOS DE PUERTAS Y VENTANAS CON MADERA DE BUENA CALIDAD, ENREJADOS METALICOS DE PROTECCION, EN VENTANAS Y BALCONES, CON SECCIONES ESTRUCTURALES, CANCELES DIVISORIOS Y USO DE ALUMINIO OCASIONALMENTE.
- **CARPINTERIA.-** PUERTAS, VENTANAS Y CANCELES ENTABLERADOS DE MADERA DE PRIMERA CALIDAD.
- **VIDRIERIA.-** VIDRIO MEDIO DOBLE O DE 4 mm. DE ESPESOR, CON MOTIVOS DECORATIVOS Y/O EMPLOMADOS Y BISELADOS.
- **CERRAJERIA.-** CHAPAS Y HERRAJES DE ORNATO, DE FABRICACION EXTRANJERA.
- **MUEBLES SANITARIOS.-** DE PORCELANA O FIERRO FUNDIDO PORCELANIZADO DE MUY BUENA CALIDAD
- **MUEBLES DE COCINA.-** FREGADERO DE FIERRO FUNDIDO PORCELANIZADO, GABINETES EN MADERA DE BUENA CALIDAD, AZULEJO DECORADO O LAMBRINES DE MADERA EN PAREDES.



## 5331 Y 5333 HABITACIONAL ANTIGUO BUENO

UBICADO EN EL PRIMER CUADRO DE LA CIUDAD, CON TODOS LOS SERVICIOS, Y GENERALMENTE CUENTA CON UN PROYECTO O DISTRIBUCION CARACTERISTICA DE LA EPOCA, SUELE CONTAR CON ARCOS, PATIO CENTRAL O LATERAL Y SEGUNDO PATIO.

- **CIMIENTOS.-** DE MAMPOSTERIA CON MEZCLA CEMENTO - CAL-ARENA.
- **MUROS.-** DE ADOBE, COMBINADO CON PIEDRA Y TABICON, CERRAMIENTOS DE PIEDRA, COLUMNAS Y ARCOS DE CANTERA, EN COMBINACION CON CONCRETO ARMADO.
- **ENTREPISOS Y TECHOS.-** VIGAS DE MADERA CON TABLETA DE BARRO RECOCIDO, TERRADO Y ENLADRILLADO COMBINADO CON LOSA DE CONCRETO ARMADO, CLAROS VARIABLES DE 4.00 A 6.00 MTS.
- **APLANADOS.-** CON MEZCLA DE CAL ARENA, ACABADOS PULIDOS Y PARTES DE YESO O CEMENTO PULIDO.
- **PINTURA.-** VINILICA Y ESMALTE DE CALIDA Y/O EMPAPELADO.
- **LAMBRINES.-** CEMENTO PULIDO, MOSAICO DE PASTA DE BUENA CALIDAD, LOSETA VIDRIADA Y/O MADERA.
- **PISOS.-** MOSAICO DE PASTA DECORADO DE BUENA CALIDAD, DUELA O PARQUET DE MADERA, CON BARNIZ DE CALIDAD, TERRAZO, MARMOL O LOSETA VIDRIADA.
- **FACHADA.-** APLANADOS DE MEZCLA, PINTUARA VINILICA, MARCOS DE CANTERA LABRADA EN VENTANAS Y PUERTAS, CORNISAS Y REMATES DE PIEDRA COMBINADOS CON FACHALETA O PLACA DE CANTERA.

- **INSTALACION ELECTRICA.-** OCULTA, CON APAGADORES CONTACTOS Y CONDUCTORES DE BUENA CALIDAD CON TUBERIA CONDUIT O POLIDUCTO Y UNIDADES TERMOMAGNETICAS DE PROTECCION.
- **INSTALACION HIDRAULICA.-** CON TUBERIA DE FIERRO GALVANIZADO O TUBERIA DE COBRE, OCULTA, CUENTA CON CISTERNA, BOMBA Y TINACO.
- **INSTALACION SANITARIA.-** TUBERIA DE BARRO, CEMENTO Y/O PVC, CUENTA CON DOS BAÑOS O MÁS.
- **INSTALACIONES ESPECIALES.-** TANQUE ESTACIONARIO DE GAS, DUCTOS PARA AIRE ACONDICIONADO Y CALEFACCION.
- **HERRERIA.-** MARCOS DE PUERTAS Y VENTANAS CON MADERA DE BUENA CALIDAD O CON SECCIONES TUBULARES O ESTRUCTURALES, ENREJADOS DE PROTECCION EN VENTANAS O BALCONES CON SECCIONES ESTRUCTURALES.
- **CARPINTERIA.-** PUERTAS, VENTANAS Y PORTONES ENTABLERADOS DE MADERA DE CALIDAD, COMBINADO CON PUERTAS DE TAMBOR.
- **VIDRIERIA.-** MEDIO DOBLE DE 4.00 mm. O CRISTAL DE 6.00 mm. DE ESPESOR.
- **CERRAJERIA.-** CHAPAS Y HERRAJES ANTIGUOS Y MODERNOS, DE FABRICACION NACIONAL O IMPORTADOS.
- **MUEBLES SANITARIOS.-** DE PORCELANA BLANCA O DE COLOR, DE FIERRO FUNDIDO PORCELANIZADO Y/O MUEBLES MODERNOS COMPLETOS.
- **MUEBLES DE COCINA.-** FREGADERO DE LAMINA ESMALTADA O ACERO INOXIDABLE, CAMPANA CON EXTRACTOR, HORNO ELECTRICO, DE GAS O MICROONDAS, PUEDE CONTAR CON COCINA INTEGRAL.

## 5341 Y 5343 HABITACIONAL ANTIGUO REGULAR

UBICADO EN PRIMER CUADRO DE LA CIUDAD, O MUY PROXIMO AL MISMO, CON TODOS LOS SERVICIOS Y GENERALMENTE CUENTA CON UN PROYECTO MUY MODESTO.

- CIMENTOS.- DE PEDACERIA DE PIEDRA Y MEZCLA.
- MUROS.- DE ADOBE O TABICON, SIN REFUERZO, CON CERRAMIENTOS DE MADERA Y PIEDRA, Y ARCOS DE PIEDRA EN CLAROS PEQUEÑOS.
- ENTREPISOS Y TECHOS.- VIGAS DE MADERA CON TABLETA DE BARRO RECOCIDO, TERRADO Y ENTORTADO DE MEZCLA, CLAROS DE 4.00 MTS. APROX.
- APLANADOS.- REPELLADOS CON MEZCLA DE CAL-ARENA.
- PINTURA.- DE CAL O VINILICA CORRIENTE.
- LAMBRINES.- CEMENTO PULIDO EN CUADROS O MOSAICO DE PASTA ECONOMICO.
- PISOS.- CEMENTO DE COLOR PULIDO EN CUADROS, MOSAICO DE PASTA, PIEZAS DE BARRO DE 20 X 20 cm. O ENDUELADO DE MADERA CORRIENTE.
- FACHADA.- APLANADO DE MEZCLA DE CAL, MARCOS DE CANTERA SIN ORNATO EN VENTANAS Y PUERTAS.
- INSTALACION ELECTRICA.- VISIBLE, CON CONDUCTORES PROTEGIDOS CON PLOMO O A BASE DE POLIDUCTO Y CONDUCTORES TIPO ECONOMICO.
- INSTALACION HIDRAULICA.- CON TUBERIA DE FIERRO GALVANIZADO Y/O POLIDUCTO OCULTO.

- **INSTALACION SANITARIA.-** TUBERIA DE BARRO O DE CEMENTO Y UN BAÑO COMPLETO.
- **INSTALACIONES ESPECIALES.-** TANQUE DE GAS Y BOYLER DE GAS.
- **HERRERIA.-** SECCIONES TUBULARES Y ESTRUCTURALES LIGERAS, PROTECCIONES EN PUERTAS Y VENTANAS.
- **CARPINTERIA.-** PUERTAS, VENTANAS Y PORTONES DE MADERA DE MEDIANA CALIDAD, COMBINADAS CON PUERTAS DE TAMBOR Y PUERTAS METALICAS.
- **VIDRIERIA.-** SENCILLO Y MEDIO DOBLE.
- **CERRAJERIA.-** CHAPAS Y HERRAJES DEL PAIS.
- **MUEBLES SANITARIOS.-** DE PORCELANA BLANCA O COLOR.
- **MUEBLES DE COCINA.-** FREGADERO Y GABINETES DE LAMINA ESMALTADA.

### **5351 Y 5353 HABITACIONAL ANTIGUO ECONOMICO**

UBICADO CERCANO AL PRIMER CUADRO DE LA CIUDAD O DENTRO DEL MISMO, CON TODOS LOS SERVICIOS Y GENERALMENTE NO CUENTA CON UN PROYECTO.

- **CIMIENTOS.-** DE PEDACERIA DE PIEDRA Y MEZCLA DE CAL-ARENA O LODO.
- **MUROS.-** ADOBE SIN REFUERZOS, CERRAMIENTOS DE MADERA.
- **ENTRTEPISOS Y TECHOS.-** VIGAS DE SECCION CIRCULAR ELABORADAS A MANO (MORILLO), CON TABLETA DE MADERA Y TERRADO CON ENTORTADO DE MEZCLA, CLAROS DE HASTA 3.50 MTS.

- APLANADOS.- COMBINADOS DE MEZCLA O LODO.
- PINTURA.- A LA CAL, O VINILICA CORRIENTE.
- FACHADA.- CON O SIN APLANADOS.
- INSTALACION ELECTRICA.- MINIMA, VISIBLE.
- INSTALACION HIDRAULICA.- CON FIERRO GALVANIZADO O POLIDUCTO HIDRAULICO:
- INSTALACION SANITARIA.- CON TUBERIA DE BARRO O DE CEMENTO.
- INSTALACIONES ESPECIALES.- SIN.
- HERRERIA.- A BASE DE PERFIL TUBULAR.
- CARPINTERIA.- PUERTA DE TAMBOR DE MADERA DE PINO.
- VIDRIERIA.- MEDIO DOBLE DE 4 mm. DE ESPESOR.
- CERRAJERIA.- MINIMA, CORRIENTE EN PUERTA DE ACCESO.
- MUEBLES SANITARIOS.- DE CEMENTO, MADERA O PORCELANA.
- MUEBLES DE COCINA.- SIN.

## **5211 Y 5213 HABITACIONAL MODERNO DE LUJO**

UBICADO EN FRACCIONAMIENTOS PRIVADOS Y EXCLUSIVOS, LOTES DE 800 A 1,200.00 M<sup>2</sup> Y CONSTRUIDOS POR ENCIMA DE LOS 300.00 M<sup>2</sup>, CUENTA CON PROYECTO ARQUITECTONICO DE MUY BUENA CALIDAD, DE DISEÑO ESPECIAL BIEN DEFINIDO, FUNCIONAL Y A VECES CAPRICHOSSO, AMPLIOS ESPACIOS CONSTRUIDOS CON ELEMENTOS DECORATIVOS EN EL INTERIOR Y EL EXTERIOR, CUENTA CON TODOS LOS SERVICIOS PUBLICOS.

- CIMIENTOS.- MAMPOSTERIA CON MEZCLA, CEMENTO-CAL-ARENA, ZAPATAS Y CONTRATABES DE CONCRETO ARMADO.

- **MUROS.-** DE TABIQUE DE BARRO RECOCIDO Y DE PIEDRA DE 14, 21 Y 40 cm. DE ESPESOR, CON CADENA DE DESPLANTE IMPERMEABILIZADA, CON CASTILLOS, CERRAMIENTOS Y COLUMNAS DE CONCRETO ARMADO Y/O COLUMNAS DE ACERO.
- **ENTREPISOS Y TECHOS.-** TRABES Y LOSAS DE CONCRETO ARMADO, O LOSAS RETICULARES DE CONCRETO CON IMPERMEABILIZACION Y ENLADRILLADO, LLEVANDO COMO ACABADO FINAL EN MUCHOS CASOS TEJA DE BARRO, CLAROS DE MAS DE 6.00 MTS. , TERRAZAS O VOLADOS, CUENTA CON CUATRO RECAMARAS O MÁS Y COCHERA PARA TRES O MÁS AUTOMOVILES.
- **APLANADOS.-** YESO Y/O MORTEROS A PLOMO Y REGLA, TIROL PLANCAHADO, MATERIALES ACUSTICOS O PASTAS DE CALIDAD.
- **PINTURA.-** VINILICA, ESMALTES Y PAPEL TAPIZ DE BUENA CALIDAD.
- **LAMBRINES.-** AZULEJO DE PRIMERA, LISO O DECORADO, LOSETAS VIDRIADAS O CHAPAS DE CANTERA, PIEDRA O MARMOL EN PLACAS GRANDES, MOSAICO ITALIANO O MADERAS FINAS.
- **PISOS.-** DE MARMOL EN PLACAS GRANDES O LOSETA VIDRIADA, PARQUET DE MADERAS FINAS, TERRAZO O GRANITO CON INCRUSTACIONES.
- **FACHADA.-** APLANADOS CON PASTAS FINAS A PLOMO Y REGLA CON RECUBRIMIENTOS DE MARMOL, GRANOPLASTIC, CANTERA, LOSETA VIDRIADA, MADERAS PRECIOSAS U OTROS ACABADOS DE LUJO.
- **INSTALACION ELECTRICA.-** OCULTA CON TUBO CONDUIT, CONDUCTORES DE PRIMERA, INTERRUPTOR GENERAL, CUENTA CON UNIDADES TERMOMAGNETICAS Y VARIOS CIRCUITOS DE CARGA, CONTACTOS Y APAGADORES DE LUJO, ILUMINACION INDIRECTA, SALIDAS PROFUSAS, INTERFON Y/O VIDEO PORTERO.

- **INSTALACION HIDRAULICA.-** TUBERIA DE COBRE, CISTERNA DE GRANDES DIMENSIONES, BOMBA Y TINACO Y/O EQUIPO HIDRONEUMATICO, MAS DE CUATRO BAÑOS COMPLETOS Y MEDIO BAÑO.
- **INSTALACIÓN SANITARIA.-** CON TUBERIA DE CONCRETO O PVC.
- **INSTALACIONES ESPECIALES.-** TANQUE ESTACIONARIO DE GAS, BOYLERS SENCILLOS O DE PASO, EQUIPO DE AIRE ACONDICIONADO Y DE CALEFACCION CENTRAL, ALBERCA EQUIPADA.
- **HERRERIA.-** PUERTAS Y VENTANAS CON SECCIONES DE ALUMINIO ANODIZADO EN COLOR, PORTON ELECTRICO EN COCHERA, PROTECCIONES DE FIERRO ESTRUCTURAL.
- **CARPINTERIA.-** PUERTAS, CLOSETS, MUEBLES BAJO LAVABO CON MADERAS FINAS (CAOBA O CEDRO).
- **VIDRIERIA.-** VIDRIOS DE 4 Y 6 mm. FILTRASOL O SOLARGRAY, VIDRIOS OPACOS DE CALIDAD.
- **CERRAJERIA.-** DE BUENA CALIDAD, DEL PAIS O IMPORTADA CON ORNATOS.
- **MUEBLES SANITARIOS.-** DE PORCELANA DE PRIMERA CALIDAD EN COLOR.
- **MUEBLES DE COCINA.-** COCINA INTEGRAL DE LUJO / ESTUFA, HORNOS, ELECTRICO, DE GAS Y MICROONDAS, LAVAVAJILLAS, CAMPANA CON FILTRO, FREGADERO DOBLE DE ACERO INOXIDABLE.

### **5221 Y 5223 HABITACIONAL MODERNO BUENO**

UBICADO EN FRACCIONAMIENTOS RESIDENCIALES DE CLASE MEDIA ALTA, QUE TIENE TODOS LOS SERVICIOS PUBLICOS, CUENTA CON PROYECTO DEFINIDO FUNCIONAL Y DE CALIDAD, LOS MATERIALES Y LA

MANO DE OBRA SON DE BUENA CALIDAD, DISPONEN DE UNA SUPERFICIE DE LOTE ENTRE 200.00 Y 400.00 M<sup>2</sup> Y UN AREA CONSTRUIDA DE 250.00 A 350.00 M<sup>2</sup>.

- **CIMIENTOS.-** MAMPOSTERIA CON MORTERO CEMENTO-CAL-ARENA, ZAPATAS AISLADAS DE CONCRETO.
- **MUROS.-** DE TABIQUE DE BARRO RECOCIDO Y PIEDRA DE 14, 21 Y 40 cm. DE ESPESOR, CON CADENAS DE DESPLANTE IMPERMEABILIZADAS, CASTILLOS, CERRAMIENTOS Y COLUMNAS DE CONCRETO ARMADO Y/O COLUMNAS DE ACERO.
- **ENTREPISOS Y TECHOS.-** TRABES Y LOSAS DE CONCRETO ARMADO, O LOSAS RETICULARES DE CONCRETO CON IMPERMEABILIZACION Y ENLADRILLADO EN AZOTEAS, CON CLAROS HASTA DE 6.00.X 6.00 MTS., CUENTA CON TRES O CUATRO RECAMARAS Y COCHERA PARA DOS O TRES VEHICULOS.
- **APLANADOS.-** YESO Y/O MORTEROS A PLOMO Y REGLA, TEXTURIZADOS PLASTICOS, TIROL DE CALIDAD EN MUROS O TECHOS.
- **PINTURA.-** VINILICA, ESMALTES.
- **LAMBRINES.-** AZULEJO DE PRIMERA, LISO O DECORADO, LOSETAS VIDRIADAS, PARQUET DE MARMOL O MADERA MACHIMBRADA DE BUENA CALIDAD.
- **PISOS.-** LOSETA VIDRIADA, PARQUET DE MARMOL O DE MADERA DE BUENA CALIDAD O TERRAZO.
- **FACHADA.-** APLANADOS CON MORTERO Y MEZLA CEMENTO-CAL-ARENA A PLOMO Y REGLA, PINTURA VINILICA, TEXTURIZADO, ESMALTE DE BUENA CALIDAD.



- **INSTALACION ELECTRICA.-** OCULTA CON POLIDUCTO O TUBO CONDUIT, CONDUCTORES DE PRIMERA, INTERRUPTOR GENERAL, UNIDADES TERMOMAGNETICAS DE PROTECCION, CONTACTOS Y APAGADORES DE PRIMERA, ILUMINACION INDIRECTA.
- **INTALACION HIDRAULICA.-** TUBERIA DE FIERRO GALVANIZADO Y DE COBRE, CUENTA CON CISTERNA, BOMBA Y TINACO.
- **INSTALACION SANITARIA.-** TUBERIA DE CONCRETO O PVC.
- **INSTALACIONES ESPECIALES.-** TANQUE ESTACIONARIO DE GAS O CILINDROS DE GAS, BOYLER DE GAS, INSTALACION DE PETROLEO PARA CALEFACCION.
- **HERRERIA.-** PUERTAS Y VENTANAS CON SECCIONES TUBULARES Y/O DE ALUMINIO ANODIZADO, PROTECCIONES CON FIERRO ESTRUCTURAL.
- **CARPINTERIA.-** PUERTAS, CLOSET Y MUEBLES CON MADERA SOLIDA DE PRIMERA.
- **VIDRIERIA.-** VIDRIOS DE 4 mm., CRISTAL DE 6 mm. Y VIDRIOS TIPO TAPIZ.
- **CERRAJERIA.-** DE BUENA CALIDAD DEL PAIS, CON ORNATOS.
- **MUEBLES SANITARIOS.-** DE PORCELANA DE PRIMERA CALIDAD DE COLOR.
- **MUEBLES DE COCINA.-** COCINA INTEGRAL DE BUENA CALIDAD.

### **5231 Y 5233 HABITACIONAL MODERNO REGULAR**

UBICADO EN ZONAS CONSOLIDADAS DEL CENTRO DE LA CIUDAD Y EN FRACCIONAMIENTOS RESIDENCIALES MEDIOS, CUENTAN CON PROYECTO DEFINIDO FUNCIONAL Y CARACTERISTICO, DESARROLLADOS EN LOTES DE 200.00 M<sup>2</sup> APROXIMADAMENTE Y 120.00 M<sup>2</sup> DE CONSTRUCCION. CUENTA CON TODOS LOS SERVICIOS.

- **CIMIENTOS.-** MAMPOSTERIA CON MEZCLA CEMENTO-CAL-ARENA.
- **MUROS.-** DE TABIQUE DE BARRO RECOCIDO CON CADENA DE DESPLANTE IMPERMEABILIZADA CON CASTILLOS Y CERRAMIENTOS DE CONCRETO DE 14 Y 21 cm.
- **ENTREPISOS Y TECHOS.-** TRABES Y LOSAS DE CONCRETO, IMPERMEABILIZACION Y ENLADRILLADO EN AZOTEAS, CLAROS DE HASTA 4.00 X 4.00 MTS., CUENTAN CON DOS O TRES RECAMARAS Y COCHERA PARA UNO O DOS VEHICULOS.
- **APLANADOS.-** YESO Y/O MORTERO A PLOMO Y REGLA, TIROL ECONOMICO EN TECHOS.
- **PINTURA.-** VINILICA Y ESMALTE DE BUENA CALIDAD.
- **LAMBRINES.-** MOSAICO DE PASTA O AZULEJO DE MEDIANA CALIDAD.
- **PISOS.-** PISO DE MOSAICO CON LOSETA VIDRIADA.
- **FACHADA.-** APLANADOS CON MEZCLA CEMENTO-CAL-ARENA, A PLOMO Y REGLA, PINTURA VINILICA Y/O DETALLES ORNAMENTALES DE PIEDRA, FACHAleta U OTROS.
- **INSTALACION ELECTRICA.-** OCULTA CON POLIDUCTO, CONDUCTORES DE MEDIANA CALIDAD, APAGADORES Y CONTACTOS ECONOMICOS.
- **INSTALACION HIDRAULICA.-** TUBERIA DE FIERRO GALVANIZADO O COBRE, CUENTAN CON CISTERNA, BOMBA Y TINACO.
- **INSTALACION SANITARIA.-** CON TUBERIA DE CONCRETO O PVC.
- **INSTALACIONES ESPECIALES.-** TANQUE DE GAS Y BOYLER DE GAS, EN ALGUNOS CASOS SE CUENTA CON CALEFACTOR DE PETROLEO.
- **HERRERIA.-** PUERTAS, VENTANAS Y PROTECCIONES A BASE DE PERFIL TUBULAR.
- **CARPINTERIA.-** PUERTAS Y CLOSET CON TRIPLAY DE 6 mm. DE ESPESOR.
- **VIDRIERIA.-** VIDRIOS MEDIO DOBLE Y GOTA DE AGUA.

- CERRAJERIA.- DEL PAIS DE MEDIANA CALIDAD.
- MUEBLES SANITARIOS.- DE PORCELANA BLANCOS O DE COLOR.
- MUEBLES DE COCINA.- COCINA INTEGRAL ECONOMICA Y/O MUEBLES DE LAMINA ESMALTADA Y GABINETES ECONOMICOS.

## **5241 Y 5243 HABITACIONAL MODERNO DE INTERES SOCIAL**

UBICADO EN ZONAS ESPECIFICAS O EN FRACCIONAMIENTOS , CUENTA CON UN PROYECTO DEFINIDO, CUENTA CON LA MAYORIA DE LOS SERVICIOS MUNICIPALES Y SON PRODUCTO DE PROGRAMAS OFICIALES DE VIVIENDA. SON VIVIENDAS CON UNA O DOS PLANTAS, LA SUPERFICIE DEL LOTE FLUCTUA ENTRE 72.00 Y 160.00 M<sup>2</sup>, Y LA CONSTRUCCION VA DE 40.00 A 70.00 M<sup>2</sup>.

- CIMIENTOS.- MAMPOSTERIA CON MEZCLA CEMENTO-CAL-ARENA O LOSA DE CIMENTACION DE CONCRETO CON MALLA.
- MUROS.- DE TABIQUE DE BARRO RECOCIDO O BLOCK DE CONCRETO CON CADENAS DE DESPLANTE IMPERMEABILIZADAS, CASTILLOS Y CERRAMIENTOS DE CONCRETO DE 14 Y 21 cm.
- ENTREPISOS Y TECHOS.- LOSAS DE CONCRETO ALIGERADAS CON LADRILLO, IMPERMEABILIZACION CON CARTON ASFALTICO, CLAROS DE 3.00 X 3.50 MTS. APROXIMADAMENTE, CUENTA CON UNA A TRES RECAMARAS.
- APLANADOS.- DE YESO A PLOMO Y REGLA O MEZCLA DE CEMENTO-CAL-ARENA, TIROL ECONOMICO EN MUROS Y/O TECHOS.
- PINTURA.- VINILICA

- **LAMBRINES.-** CEMENTO PULIDO Y/O MOSAICO DE PASTA O AZULEJO DE MEDIANA CALIDAD EN PEQUEÑAS AREAS.
- **PISOS.-** MOSAICO DE PASTA ECONOMICO, LOSETA VIDRIADA COMERCIAL Y/O LOSETA VINILICA ECONOMICA.
- **FACHADA.-** APLANADOS CON MEZCLA CEMENTO-CAL-ARENA Y PINTURA VINILICA CON PEQUEÑOS DETALLES ORNAMENTALES DE PIEDRA O FACHALETA.
- **INSTALACION ELECTRICA.-** OCULTA CON POLIDUCTO, CONDUCTORES ECONOMICOS, INTERRUPTOR GENERAL, APAGADORES Y CONTACTOS ECONOMICOS.
- **INSTALACION HIDRAULICA.-** CON TUBERIA DE FIERRO GALVANIZADO Y EN ALGUNOS CASOS CON TUBERIA DE COBRE, CUENTA CON TINACO.
- **INSTALACION SANITARIA.-** TUBERIA DE BARRO, CONCRETO O PVC.
- **INSTALACIONES ESPECIALES.-** TANQUE DE GAS Y BOYLER DE GAS.
- **HERRERIA.-** PUERTAS, VENTANAS Y PROTECCIONES CON PERFIL TUBULAR O ESTRUCTURALES LIGEROS Y/O VENTANAS CON PERFILES MUY LIGEROS DE ALUMINIO NATURAL.
- **CARPINTERIA.-** PUERTAS DE TAMBOR CON TRIPLAY DE 4 mm. DE ESPESOR.
- **VIDRIERIA.-** VIDRO MEDIO DOBLE, SENCILLO Y GOTA DE AGUA.
- **CERRAJERIA.-** ECONOMICA DEL PAIS.
- **MUEBLES SANITARIOS.-** DE PORCELANA BLANCA O DE COLOR (UN BAÑO COMPLETO)
- **MUEBLES DE COCINA.-** FREGADERO DE LAMINA ESMALTADA.

**5251 Y 5253 HABITACIONAL MODERNO ECONOMICO**

UBICADO EN ZONAS DE TIPO POPULAR O MEDIO BAJO, SE LOCALIZA EN ZONAS PERIFERICAS O EN ASENTAMIENTOS ESPONTANEOS, CUENTA CON ALGUNOS SERVICIOS MUNICIPALES, SIN PROYECTO.

- **CIMIENTOS.-** DE MAMPOSTERIA CON MEZCLA CEMENTO-CAL-ARENA.
- **MUROS.-** DE TABIQUE DE BARRO RECOCIDO CON CADENA DE DESPLANTE, CERRAMIENTOS Y CASTILLOS (MINIMOS) DE CONCRETO ARMADO DE 14 cm. DE ESPESOR.
- **ENTREPISOS Y TECHOS.-** VIGAS DE MADERA O FIERRO ESTRUCTURAL O LOSA ALIGERADA DE CONCRETO, CLAROS HASTA DE 4.00 X 4.00 MTS.
- **APLANADOS.-** REPELLADOS DE MEZCLA CEMENTO-CAL-ARENA.
- **PINTURA.-** VINILICA ECONOMICA.
- **LAMBRINES.-** CEMENTO PULIDO A CUADROS EN PEQUEÑAS AREAS.
- **PISOS.-** CEMENTO PULIDO.
- **FACHADA.-** REPELLADO CON MEZCLA CEMENTO-CAL-ARENA Y PINTURA VINILICA ECONOMICA O CAL.
- **INSTALACION ELETRICA.-** MINIMA VISIBLE Y CAJAS ECONOMICAS.
- **INSTALACION HIDRAULICA.-** CON TUBERIA DE FIERRO GALVANIZADO O POLIDUCTO.
- **INSTALACION SANITARIA.-** CON TUBO DE BARRO O CONCRETO.
- **INSTALACIONES. ESPECIALES.-** TANQUE DE GAS PARA ESTUFA Y/O BOYLER DE LEÑA CON TINACO DE LAMINA.
- **HERRERIA.-** PUERTAS Y VENTANAS CON SECCIONES TUBULARES.
- **CARPINTERIA.-** PUERTAS DE MADERA CORRIENTE.

- **VIDRIERIA.**- VIDRIO SENCILLO, EN ALGUNOS CASOS.
- **CERRAJERIA.**- ECONOMICA DEL PAIS.
- **MUEBLES SANITARIOS.**- SANITARIO Y LAVABO CORRIENTE BLANCO.
- **MUEBLES DE COCINA.**- SIN, O FREGADERO DE LAMINA ESMALTADA.

### **5261 Y 5263 HABITACIONAL MODERNO PRECARIO**

UBICADO EN LA PERIFERIA DE LA CIUDAD, EN ASENTAMIENTOS IRREGULARES SIN TRAZA URBANA DEFINIDA Y PRACTICAMENTE SIN SERVICIOS, GENERALMENTE SIN PROYECTO Y AUTOCONSTRUIDA.

- **CIMIENOS.**- INEXISTENTES O A BASE DE PIEDRA CON MEZCLA DE CEMENTO-CAL-ARENA.
- **MUROS.**- A BASE DE ELEMENTOS PREFABRICADOS COMO TABLAROCA, LAMINA Y CARTON, EN ALGUNOS CASOS DE TABIQUE RECOCIDO DE 14 cm.
- **ENTREPISOS Y TECHOS.**- VIGAS DE MADERA Y LAMINA GALVANIZADA O DE CARTON.
- **APLANADOS.**- INEXISTENTES.
- **PINTURA.**- INEXISTENTE
- **LAMBRINES.**- INEXISTENTE.
- **PISOS.**- TIERRA O DE CEMENTO.
- **FACHADA.**- SIN ACABADOS.
- **INSTALACION ELECTRICA.**- MINIMA VISIBLE.
- **INSTALACION HIDRAULICA.**- MINIMA CON TUBERIA DE FIERRO GALVANIZADO O POLIDUCTO.
- **INSTALACION SANITARIA.**- CON TUBERIA DE BARRO O DE CONCRETO.
- **INSTALACIONES ESPECIALES.**- INEXISTENTES.

- **HERRERIA.-** MINIMA, PUERTAS Y VENTANAS CON ESTRUCTURALES LIGEROS.
- **CARPINTERIA.-** PUERTA DE MADERA CORRIENTE Y/O PRODUCTOS DE DEMOLICION.
- **VIDRIERIA.-** VIDRIO SENCILLO.
- **CERRAJERIA.-** MINIMA.
- **MUEBLES SANITARIOS.-** SANITARIO BLANCO CORRIENTE.
- **MUEBLES DE COCINA.-** INEXISTENTES.

### **7511 Y 7513 INDUSTRIAL PESADO**

UBICADO EN ZONAS INDUSTRIALES, EN AREAS URBANAS Y URBANIZABLES, SU CONSTRUCCION ESTA CONDICIONADA POR EL NIVEL DE INSTALACIONES DISPONIBLES. PROYECTOS ARQUITECTONICOS EXCLUSIVOS CON GRAN FUNCIONALIDAD, MATERIALES Y CONSTRUCCION DE MUY BUENA CALIDAD, DISPONE DE DIVISIONES INTERNAS.

- **CIMIENTOS.-** ZAPATAS AISLADAS O CORRIDAS DE CONCRETO ARMADO CON CONTRATRADES.
- **MUROS.-** DE BLOCK DE CONCRETO O TABIQUE CON CASTILLOS Y CADENAS DE REFUERZO Y/O ELEMENTOS METALICOS CON LAMINA ZINTRO, SOBRE BASTIDOR METALICO, COLUMNAS DE CONCRETO ARMADO Y/O METALICAS CON SECCIONES LIGERAS (8.00 MTS DE ALTURA O MÁS)
- **ENTREPISOS Y TECHOS.-** A BASE DE ARMADURAS METALICAS FORMADAS CON SECCIONES ESTRUCTURALES PESADAS FORMANDO MARCOS RIGIDOS, CON CLAROS APROX. DE 6.00 X

30.00 MTS., TECHOS DE LAMINA GALVANIZADA O ASBESTO SOBRE ELEMENTOS METALICOS, EN ALGUNOS CASOS CON AISLANTE TERMICO DE FIBRA DE VIDRIO.

- **APLANADOS.-** PARCIALES CON MEZCLA DE CEMENTO-CAL-ARENA PULIDOS.
- **PINTURA.-** VINILICA O ESMALTE EN MUROS Y ESMALTE ANTICORROSIVO EN ESTRUCTURAS.
- **PISOS.-** DE CONCRETO DE 12 cm. O MÁS DE ESPESOR CON REFUERZO DE ACERO Y ACABADO PULIDO.
- **FACHADA.-** MUROS APARENTES CON O SIN PINTURA.
- **INSTALACION ELECTRICA.-** ACOMETIDA EN ALTA TENSION, BANCO DE TRANSFORMACION, INSTALACION VISIBLE Y OCULTA CON TUBERIA CONDUTT.
- **INSTALACION HIDRAULICA.-** CON TUBERIA DE FIERRO GALVANIZADO DE COBRE O POLIDUCTO HIDRAULICO, CISTERNA, EQUIPO DE BOMBEO O EQUIPO HIDRONEUMATICO, USO DE TINACOS O TANQUE ELEVADO.
- **INSTALACION SANITARIA.-** CON TUBERIA DE CONCRETO O PVC.
- **INSTALACIONES ESPECIALES.-** SEGUN GIRO INDUSTRIAL EQUIPO DE EXTRACCION O INYECCION DE AIRE, EQUIPO CONTRA INCENDIO, EQUIPO DE GAS ESTACIONARIO.
- **HERRERIA.-** CON SECCIONES TUBULARES Y ESTRUCTURALES LIGEROS Y PESADOS.
- **VIDRIERIA.-** VIDRIO SEMI DOBLE O PLASTICO LAMINADO.
- **CERRAJERIA.-** TIPO INDUSTRIAL, DE IMPORTACION O DEL PAIS.
- **MUEBLES SANITARIOS.-** DE COLOR.
- **MUEBLES DE COCINA.-** EN ACERO INOXIDABLE.



**7521 Y 7523 INDUSTRIAL MEDIANO**

UBICADO EN ZONAS INDUSTRIALES, EN AREAS URBANAS Y URBANIZABLES, EN ESTAS CONSTRUCCIONES SE ENGLOBAN LAS MAQUILADORAS, FABRICAS, LABORATORIOS E INDUSTRIAS DE TRANSFORMACION. PROYECTOS ARQUITECTONICOS DEFINIDOS Y FUNCIONABLES.

- **CIMIENTOS.-** MAMPOSTERIA Y DALAS DE CONCRETO Y ZAPATAS AISLADAS CON CONTRATRAPE.
- **MUROS.-** DE BLOCK DE CONCRETO O TABIQUE CON CASTILLOS Y CADENAS DE REFUERZO Y/O ELEMENTOS METALICOS, CON LAMINA ZINTRO SOBRE BASTIDOR METALICO, COLUMNAS DE CONCRETO ARMADO Y/O METALICAS CON SECCIONES LIGERAS (8.00 MTS. DE ALTURA)
- **ENTREPISOS Y TECHOS.-** A BASE DE ARMADURAS METALICAS, FORMADAS POR SECCIONES ESTRUCTURALES Y VARILLA Y/O ELEMENTOS METALICOS ESTRUCTURALES FORMANDO MARCOS RIGIDOS CON CLAROS APROX. DE 6.00 X 20.00 MTS. TECHOS DE LAMINA GALVANIZADA, LAMINA PINTRO O DE ASBESTO SOBRE ELEMENTOS METALICOS.
- **APLANADOS.-** PARCIALES CON MEZCLA CEMENTO-CAL-ARENA PULIDOS.
- **PINTURA.-** VINILICA O ESMALTE EN MUROS Y ESMALTE ANTICORROSIVO EN ESTRUCTURAS.
- **PISOS.-** DE CONCRETO CON ESPESOR DE 10 A 12 cm. CON REFUERZO DE ACERO Y ACABADO RUGOSO O PULIDO.
- **FACHADA.-** MUROS APARENTES CON O SIN PINTURA.

- **INSTALACION ELECTRICA.-** ACOMETIDA DE ALTA TENSION, BANCO DE TRANSFORMACION, INSTALACION VISIBLE Y OCULTA CON TUBERIA CONDUIT.
- **INSTALACION HIDRAULICA.-** A BASE DE TUBERIA DE FIERRO GALVANIZADO Y/O POLIDUCTO HIDRAULICO, CISTERNA, EQUIPO DE BOMBEO Y EQUIPO HIDRONEUMATICO, USO DE TINACOS O TANQUE ELEVADO.
- **INSTALACION SANITARIA.-** CON TUBERIA DE CONCRETO O PVC.
- **INSTALACIONES ESPECIALES.-** SEGUN GIRO INDUSTRIAL, EQUIPO DE EXTRACCION O INYECCION DE AIRE, EQUIPO CONTRA INCENDIO Y EQUIPO DE GAS ESTACIONARIO.
- **HERRERIA.-** CON SECCIONES TUBULARES Y ESTRUCTURALES LIGEROS Y PESADOS.
- **VIDRIERIA.-** VIDRIO SEMI DOBLE O PLASTICO LAMINADO.
- **CERRAJERIA.-** DE TIPO INDUSTRIAL DEL PAIS.
- **MUEBLES SANITARIOS.-** BLANCO DEL PAIS.
- **MUEBLES DE COCINA.-** EN ACERO INOXIDABLE.

### **7531 Y 7533 INDUSTRIAL LIGERO**

UBICADO EN LA PERIFERIA DE LA CIUDAD Y DENTRO DE LA MANCHA URBANA, CARECEN DE PROYECTO ARQUITECTONICO, MATERIALES Y CONSTRUCCION DE MEDIANA CALIDAD.

- **CIMIENTOS.-** MAMPOSTERIA Y DALAS DE CONCRETO, ZAPATAS AISLADAS DE CONCRETO.
- **MUROS.-** DE BLOCK DE CONCRETO O TABIQUE CON CASTILLOS Y CADENAS DE REFUERZO Y/O ELEMENTOS METALICOS CON LAMINA

ZINTRO SOBRE BASTIDOR METALICO, COLUMNAS DE CONCRETO ARMADO Y/O METALICAS CON SECCIONES LIGERAS (HASTA 6.00 MTS DE ALTURA).

- **ENTREPISOS Y TECHOS.-** A BASE DE ARMADURAS METALICAS LIGERAS FORMADAS CON SECCIONES ESTRUCTURALES Y VARILLA Y/O SECCIONES TUBULARES COMPLEMENTADAS, AMBAS CON TENSOIRES DE ACERO, FORMANDO CLAROS APROX. DE 4.00 X 12.00 MTS, TECHOS DE LAMINA GALVANIZADA O ASBESTO SOBRE ELEMENTOS METALICOS.
- **APLANADOS.-** PARCIALES, CON MEZCLA CEMENTO-CAL-ARENA PULIDOS.
- **PINTURA.-** VINILICA O ESMALTE EN MUROS Y ESMALTE ANTICORROSIVO EN ESTRUCTURAS.
- **PISOS.-** DE CONCRETO, APROXIMADAMENTE DE 8 cm. DE ESPESOR CON O SIN REFUERZO DE ACERO, ACABADO RUGOSO.
- **FACHADA.-** MUROS APARENTES, CON O SIN PINTURA.
- **INSTALACION ELECTRICA.-** ACOMETIDA DE ALTA TENSION CON BANCO DE TRANSFORMACION, INSTALACION VISIBLE Y OCULTA CON TUBERIA CONDUIT.
- **INSTALACION HIDRAULICA.-** A BASE DE TUBERIA DE FIERRO GALVANIZADO Y/O POLIDUCTO HIDRAULICO, CISTERNA, BOMBA Y TINACO.
- **INSTALACION SANITARIA.-** CON TUBERIA DE CONCRETO O PVC.
- **INSTALACIONES ESPECIALES.-** SIN.
- **HERRERIA.-** CON SECCIONES TUBULARES Y ESTRUCTURALES LIGEROS Y PESADOS.
- **VIDRIERIA.-** VIDRIO SEMI DOBLE O PLASTICO LAMINADO.
- **CERRAJERIA.-** DE TIPO INDUSTRIAL DEL PAIS.

- MUEBLES SANITARIOS.- BLANCOS DEL PAIS.
- MUEBLES DE COCINA.- SIN

**5511 Y 5513 COMERCIAL CON CUBIERTA  
TIPO INDUSTRIAL PESADO  
(AUTOSERVICIOS)**

UBICADOS DENTRO O CERCA DE ZONAS EXCLUSIVAS DEL AREA URBANA CONSOLIDADA, DESTINADOS A ACTIVIDADES DE VENTA AL MENUDEO Y MEDIO MAYOREO, REALIZADOS POR EMPRESAS CONSTRUCTORAS ESPECIALIZADAS.

- CIMENTOS.- ZAPATAS AISLADAS O CORRIDAS DE CONCRETO ARMADO CON CONTRATRADES.
- MUROS.- DE BLOCK DE CONCRETO O TABIQUE DE BARRO RECOCIDO, CASTILLOS Y CADENAS DE REFUERZO Y/O ELEMENTOS METALICOS CON LAMINA ZINTRO SOBRE BASTIDOR METALICO, COLUMNAS DE CONCRETO ARMADO Y/O METALICAS CON SECCIONES LIGERAS (DE 8.00 A 10.00 MTS. DE ALTURA)
- ENTREPISOS Y TECHOS.- A BASE DE ARMADURAS METALICAS FORMADAS CON SECCIONES ESTRUCTURALES PESADAS FORMANDO MARCOS RIGIDOS CON CLAROS APROXIMADOS DE 8.00 X 30.00 MTS., TECHOS DE LAMINA GALVANIZADA ZINTRO, O SIMILAR SOBRE ELEMENTOS METALICOS, AISLANTE TERMICO A BASE DE FIBRA DE VIDRIO, FALSO PLAFON.
- APLANADOS.- CON YESO Y MEZCLA CEMENTO-CAL-ARENA, ACABADO FINO A PLOMO Y REGLA.

- **PINTURA.-** VINILICA EN MUROS Y ESMALTE ANTICORROSIVO EN ESTRUCTURAS.
- **PISOS.-** DE CONCRETO APROXIMADAMENTE DE 10 cm. DE ESPESOR CON REFUERZO DE ACERO, ACABADO PULIDO O CON LOSETA VIDRIADA, TERRAZO O LOSETA VINILICA DE BUENA CALIDAD.
- **FACHADA.-** MUROS APARENTES CON PINTURA VINILICA O CARENTE DE ELLA, DETALLES EN CORNISAS Y ELEMENTOS DE ORNATO EN CONCRETO O CON ELEMENTOS PREFABRICADOS.
- **INSTALACION ELECTRICA.-** ACOMETIDA EN ALTA TENSION, BANCO DE TRANSFORMACION, INSTALACION VISIBLE Y OCULTA CON TUBERIA CONDUIT.
- **INSTALACION HIDRAULICA.-** A BASE DE TUBERIA DE FIERRO GALVANIZADO O COBRE, CISTERNA DE GRAN CAPACIDAD, EQUIPO DE BOMBEO CON TINACOS Y EQUIPO HIDRONEUMATICO.
- **INSTALACION SANITARIA.-** CON TUBERIA DE CONCRETO O PVC.
- **INSTALACIONES ESPECIALES.-** EQUIPO CONTRA INCENDIO, AIRE ACONDICIONADO Y CALEFACCION, CIRCUITO CERRADO DE T.V., CUARTOS FRIOS, EQUIPO DE GAS ESTACIONARIO, RED PARA EQUIPO DE COMPUTO.
- **HERRERIA.-** HECHAS CON PERFIL TUBULAR, SECCIONES ESTRUCTURALES Y ALUMINIO.
- **VIDRIERIA.-** SEMI DOBLE, DE 6 Y 18 mm.
- **CERRAJERIA.-** DE BUENA CALIDAD.
- **MUEBLES SANITARIOS.-** BLANCOS CON FLUXOMETRO.
- **MUEBLES DE COCINA.-** EN ACERO INOXIDABLE.

## 5521 Y 5523 COMERCIAL CON CUBIERTA TIPO INDUSTRIAL MEDIANO.

UBICADO EN LA CIUDAD EN FORMA AISLADA O EN ZONAS INDUSTRIALES, SON EDIFICACIONES CON PROYECTOS SOMEROS Y REPETITIVOS, NORMALMENTE SIN DIVISIONES INTERNAS.

- **CIMIENTOS.-** MAMPOSTERIA, DALAS Y ZAPATAS AISLADAS DE CONCRETO.
- **MUROS.-** DE BLOCK DE CONCRETO O TABIQUE CON CASTILLOS Y CADENAS DE REFUERZO, COLUMNAS DE CONCRETO ARMADO Y/O METALICAS CON SECCIONES LIGERAS (DE 6.00 A 8.00 MTS. DE ALTURA).
- **ENTREPISOS Y TECHOS.-** A BASE DE ARMADURAS METALICAS FORMADAS CON SECCIONES ESTRUCTURALES Y VARILLA, Y/O ELEMENTOS METALICOS ESTRUCTURALES FORMANDO MARCOS RIGIDOS CON CLAROS APROXIMADOS DE 6.00 X 20.00 MTS., TECHOS DE LAMINA GALVANIZADA ZINTRO O SIMILAR SOBRE ELEMENTOS METALICOS, OCASIONALMENTE CUENTA CON FALSO PLAFON.
- **APLANADOS.-** DE YESO Y DE MEZCLA CEMENTO-CAL-ARENA A PLOMO, ACABADO PULIDO O RUSTICO.
- **PINTURA.-** VINILICA EN MUROS Y ESMALTE ANTICORROSIVO EN ESTRUCTURA Y HERRERIAS.
- **PISOS.-** DE CONCRETO APROXIMADAMENTE DE 10 cm. DE ESPESOR CON REFUERZO DE ACERO, ACABADO PULIDO, TERRAZO, LOSETA VIDRIADA, LOSETA VINILICA O MARMOL.
- **FACHADA.-** MUROS APARENTES CON O SIN PINTURA, LAMINA ZINTRO SOBRE BASTIDOR METALICO HECHO A BASE DE PERFIL ESTRUCTURAL, VIDRIO, TABIQUE APARENTE, TIROL RUSTICO.

- **INSTALACION ELECTRICA.-** ACOMETIDA EN ALTA TENSION, BANCO DE TRANSFORMACION, INSTALACION VISIBLE U OCULTA CON TUBO CONDUIT.
- **INSTALACION HIDRAULICA.-** A BASE DE TUBERIA DE FIERRO GALVANIZADO Y/O COBRE, CISTERNA, BOMBA Y TINACO, EQUIPO HIDRONEUMATICO.
- **INSTALACION SANITARIA.-** CON TUBERIA DE CONCRETO O PVC.
- **INSTALACIONES ESPECIALES.-** EQUIPO CONTRA INCENDIOS, EQUIPO DE EXTRACCION O INYECCION DE AIRE, AIRE ACONDICIONADO Y CALEFACCION, EQUIPO DE GAS ESTACIONARIO, RED PARA EQUIPO DE COMPUTO.
- **HERRERIA.-** CON SECCIONES TUBULARES Y ESTRUCTURALES DE LAMINA Y ALUMINIO.
- **VIDRIERIA.-** VIDRIO SEMI DOBLE, CRISTAL TRANSPARENTE, FILTRASOL Y SOLARGRAY.
- **CERRAJERIA.-** DE BUENA CALIDAD DEL PAIS O IMPORTADA.
- **MUEBLES SANITARIOS.-** BLANCO DEL PAIS.
- **MUEBLES DE COCINA.-** SIN.

### **5531 Y 5533 COMERCIAL CON CUBIERTA TIPO INDUSTRIAL LIGERO.**

UBICADO DENTRO DE LA CIUDAD EN ZONAS MUY DEFINIDAS DESTINADA A CUBRIR UNA SUPERFICIE DETERMINADA GENERALMENTE CON EL PERIMETRO DESCUBIERTO.

- **CIMIENTOS.-** DE MAMPOSTERIA CON O SIN CADENA DE DESPLANTE, ZAPATAS AISLADAS DE CONCRETO EN SECCIONES MINIMAS.

- MUROS.- DE BLOCK DE CONCRETO O TABIQUE O SIN MUROS, COLUMNAS CON SECCIONES TUBULARES LIGERAS DE LAMINA.
- ENTREPISOS Y TECHOS.- VIGAS METALICAS A BASE DE PERFILES Y TUBULARES LIGEROS, CON LAMINA GALVANIZADA, ZINTRO O LAMINA ESTRUCTURAL DE ASBESTO.
- APLANADOS.- CON O SIN APLANADOS DE MEZCLA CEMENTO-CAL-ARENA.
- PINTURA.- CON O SIN PINTURA VINILICA Y ESMALTE ANTICORROSIVO EN ESTRUCTURAS.
- PISOS.- DE TIERRA O CEMENTO.
- INSTALACION ELECTRICA.- VISIBLE MINIMA, CON TUBERIA CONDUIT O POLIDUCTOS.
- INSTALACION HIDRAULICA.- A BASE DE TUBERIS DE FIERRO GALVANIZADO Y/O POLIDUCTO HIDRAULICO.
- INSTALACION SANITARIA.- CON TUBERIA DE CONCRETO O PVC.
- INSTALACIONES ESPECIALES.- COMPRESOR DE AIRE, EQUIPO HIDRONEUMATICO Y CONTRA INCENDIO.
- HERRERIA.- A BASE DE PERFIL TUBULAR.
- VIDRIERIA.- VIDRIO SEMI DOBLE O PLASTICO LAMINADO.
- CERRAJERIA.- ECONOMICA DEL PAIS.
- MUEBLES SANITARIOS.- BLANCO DEL PAIS.
- MUEBLES DE COCINA.- SIN.

### **5541 Y 5543 COMERCIAL CON CUBIERTA TIPO INDUSTRIAL ECONOMICO**

UBICADO EN EL PERIMETRO URBANO, SON EDIFICACIONES REALIZADAS SIN PROYECTO MATERIALES DE BAJA A MEDIANA CALIDAD, AUTOCONSTRUCCION.



- **CIMIENTOS.-** MAMPOSTERIA CON O SIN CADENA DE DESPLANTE, ZAPATAS O DADOS DE CONCRETO EN SECCIONES MINIMAS.
- **MUROS Y COLUMNAS.-** MUROS DE BLOCK DE CONCRETO O TABIQUE O SIN MUROS, COLUMNAS METALICAS DE LAMINA O PTR EN SECCIONES MINIMAS.
- **ENTREPISOS Y TECHOS.-** ESTRUCTURAS LIGERAS HECHAS A BASE DE PERFIL O VARILLA CUBIERTAS CON LAMINA GALVANIZADA O SIMILAR.
- **APLANADOS.-** CON O SIN ELLOS.
- **PINTURA.-** ESMALTE ANTICORROSIVO EN ESTRUCTURAS.
- **PISOS.-** DE TIERRA O CEMENTO SIN NIVELAR.
- **INSTALACION ELECTRICA.-** VISIBLE MINIMA CON TUBERIA CONDUIT O POLIDUCTO.
- **INSTALACION HIDRAULICA.-** A BASE DE TUBERIA DE FIERRO GALVANIZADO Y/O POLIDUCTO HIDRAULICO.
- **INSTALACION SANITARIA.-** CON TUBERIA DE CONCRETO O PVC.
- **INSTALACIONES ESPECIALES.-** CORRIENTE TRIFASICA, COMPRESOR DE AIRE.
- **HERRERIA.-** CON PERFIL TUBULAR.
- **VIDRIERIA.-** VIDRIO SEMI DOBLE.
- **CERRAJERIA.-** ECONOMICA DEL PAIS.
- **MUEBLES SANITARIOS.-** BLANCO DEL PAIS.
- **MUEBLES DE COCINA.-** SIN.

## 5411 Y 5413 COMERCIAL DE LUJO

UBICADA EN ZONAS EXCLUSIVAS DEL AREA URBANA CONSOLIDADA, PROYECTO ARQUITECTONICO DEFINIDO FUNCIONAL Y EXCLUSIVO, CUYO DISEÑO SE BASA EN USO COMERCIAL NORMALMENTE OCUPA ESPACIOS EXCLUSIVOS O MANZANAS COMPLETAS, CUENTA CON TODOS LOS SERVICIOS.

- **CIMIENTOS.-** ZAPATAS AISLADAS O CORRIDAS DE CONCRETO ARMADO CON CONTRATRABES, COMBINADO CON CIMIENTO DE MAMPOSTERIA CON MEZCLA CEMENTO-CAL-ARENA
- **MUROS.-** DE BLOCK DE CONCRETO O TABIQUE CON CASTILLOS Y CADENAS DE REFUERZO, ALTURAS DE 3.00 A 5.00 MTS.
- **ENTREPISOS Y TECHOS.-** TRABES Y LOSAS DE CONCRETO ARMADO O LOSAS RETICULARES CON TERRADO ENLADRILLADO E IMPERMEABILIZADO EN AZOTEAS CON CLAROS DE 4.00 X 6.00 MTS. APROX.
- **APLANADOS.-** YESO Y/O MORTEROS A PLOMO Y REGLA, TIROL PLANCHADO O ACABADOS TEXTURIZADO EN TECHOS Y/O MUROS
- **PINTURA.-** VINILICA Y ESMALTE DE PRIMERA CALIDAD.
- **LAMBRINES.-** AZULEJO DE PRIMERA LISO O DECORADO, LOSETAS VIDRIADAS, MADERA.

- **PISOS.-** LOSETA VIDRIADA, PARQUET DE MARMOL, MARMOL EN PLACAS GRANDES, MADERAS, LOSETA VINILICA DE BUENA CALIDAD, TERRAZO.
- **FACHADA.-** APLANADOS CON MEZCLA CEMENTO-CAL-ARENA A PLOMO Y REGLA, ACABADO RUSTICO CON PINTURA VINILICA DE BUENA CALIDAD INCLUYE CORNISAS EN CEMENTO O CANTERA Y DETALLES CON ELEMENTOS PREFABRICADOS.
- **INSTALACION ELECTRICA.-** ACOMETIDA DE ALTA TENSION, BANCO DE TRANSFORMACION, INSTALACION VISIBLE Y OCULTA CON TUBERIA CONDUIT, CONDUCTORES DE PRIMERA, INTERRUPTORES Y UNIDADES TERMOMAGNETICAS DE PROTECCION, CONTACTOS Y APAGADORES DE MUY BUENA CALIDAD, ILUMINACION PROFUSA.
- **INSTALACION HIDRAULICA.-** A BASE DE TUBERIA DE COBRE, CISTERNA DE GRAN CAPACIDAD, EQUIPO DE BOMBEO CON TINACOS Y/O EQUIPO HIDRONEUMATICO.
- **INSTALACION SANITARIA.-** CON TUBERIA DE CONCRETO Y PVC.
- **INSTALACIONES ESPECIALES.-** EQUIPO CENTRAL DE AIRE ACONDICIONADO Y CALEFACCION, EQUIPO CONTRA INCENDIOS, EQUIPO DE GAS ESTACIONARIO, ELEVADOR.
- **HERRERIA.-** PUERTAS Y VENTANAS DE ALUMINIO ANODIZADO CON SECCIONES PESADAS, HERRERIA METALICA ARTISTICA.
- **CARPINTERIA.-** MUEBLES DE DISEÑO EXCLUSIVOS EN MADERAS FINAS CON HERRAJES Y MANO DE OBRA DE MUY BUENA CALIDAD.
- **VIDRIERIA.-** VIDRIO SEMIDOBLE DE 4 mm Y CRISTAL DE 6 Y 18 mm TRANSPARENTE, FILTRASOL, SOLARGRAY.
- **CERRAJERIA.-** DEL PAIS O IMPORTADA CON ORNATOS DE MUY BUENA CALIDAD.

- **MUEBLES SANITARIOS.-** DE PORCELANA DE PRIMERA CALIDAD BLANCOS O DE COLOR CON FLUXOMETRO.
- **MUEBLES DE COCINA.-** EN ACERO INOXIDABLE DE TIPO INDUSTRIAL.

### **5421 Y 5423 COMERCIAL BUENO.**

UBICADO EN EL CENTRO URBANO Y EN ZONAS COMERCIALES ESTABLECIDAS FORMANDO PARTE DE LA ESTRUCTURA HABITACIONAL. SON EDIFICACIONES CON PROYECTO DEFINIDO FUNCIONAL Y DE CALIDAD. SE DEDICAN NORMALMETE A LA PRESTACION DE SERVICIOS Y VENTA DE PRODUCTOS DIVERSOS.

- **CIMIENTOS.-** ZAPATAS AISLADAS O CORRIDAS DE CONCRETO ARMADO, CON CONTRATRADES, COMBINADO CON CIMIENTO DE MAMPOSTERIA CON MEZCLA CEMENTO-CAL-ARENA
- **MUROS.-** DE BLOCK DE CONCRETO O TABIQUE CON CASTILLOS Y CADENAS DE REFUERZO, ALTURAS DE 2.40 A 4.00 MTS.
- **ENTREPISOS Y TECHOS.-** TRABES Y LOSAS DE CONCRETO ARMADO O LOSAS RETICULARES CON TERRADO ENLADRILLADO E IMPERMEABILIZADO EN AZOTEAS CON CLAROS DE 4.00 X 4.00 MTS. APROX.
- **APLANADOS.-** YESO Y/O MORTEROS A PLOMO Y REGLA, TIROL PLANCHADO O ACABADOS TEXTURIZADO EN TECHOS Y/O MUROS
- **PINTURA.-** VINILICA Y ESMALTE DE PRIMERA CALIDAD.
- **LAMBRINES.-** AZULEJO DE PRIMERA LISO O DECORADO, LOSETAS VIDRIADAS, MADERA.
- **PISOS.-** LOSETA VIDRIADA, LOSETA VINILICA DE BUENA CALIDAD, TERRAZO.

- **FACHADA.-** APLANADOS CON MEZCLA CEMENTO-CAL-ARENA A PLOMO Y REGLA, PINTURA VINILICA DE BUENA CALIDAD, PLACA DE CANTERA, FACHALETA.
- **INSTALACION ELECTRICA.-** OCULTA CON TUBERIA CONDUIT O POLIDUCTO, CONDUCTORES DE PRIMERA, INTERRUPTOR GENERAL Y UNIDADES TERMOMAGNETICAS DE PROTECCION, CONTACTOS Y APAGADORES DE BUENA CALIDAD, ILUMINACION INDIRECTA.
- **INSTALACION HIDRAULICA.-** CON TUBERIA DE FIERRO GALVANIZADO Y/O DE COBRE, CISTERNA, BOMBA Y TINACO.
- **INSTALACION SANITARIA.-** CON TUBERIA DE CONCRETO Y PVC.
- **INSTALACIONES ESPECIALES.-** EQUIPO CENTRAL DE AIRE ACONDICIONADO O CAJONES DE AIRE LAVADO, EQUIPO DE GAS ESTACIONARIO.
- **HERRERIA.-** A BASE DE SECCIONES TUBULARES METALICAS LIGERAS Y/O PESADAS Y EN ALUMINIO.
- **CARPINTERIA.-** PUERTAS SOLIDAS O DE TAMBOR, MUEBLES CON MADERAS DE BUENA CALIDAD.
- **VIDRIERIA.-** VIDRIO DE 4 mm Y 6 mm Y VIDRIO TAPIZ.
- **CERRAJERIA.-** DE CALIDAD DEL PAIS.
- **MUEBLES SANITARIOS.-** DE PORCELANA, DE CALIDAD, BLANCOS O DE COLOR.
- **MUEBLES DE COCINA.-** SIN.

### **5431 Y 5433 COMERCIAL REGULAR.**

UBICADO EN ZONAS COMERCIALES POPULARES O DE TIPO MEDIO, DESTINADAS A LA VENTA AL DETALLE. CARECEN DE PROYECTO

ESPECIFICO Y MUCHAS VECES FORMAN PARTE DE UNA CASA HABITACION.

- **CIMIENTOS.-** MAMPOSTERIA CON MEZCLA CEMENTO-CAL-ARENA.
- **MUROS.-** TABIQUE O ADOBE CON CADENAS DE DESPLANTE, CASTILLOS Y CERRAMIENTOS DE CONCRETO.
- **ENTREPISOS Y TECHOS.-** TRABES Y LOSAS DE CONCRETO ARMADO CON TERRADO Y ENLADRILLADO, EN AZOTEAS, CLAROS DE HASTA DE 4.00 X 4.00 MTS.
- **APLANADOS.-** YESO Y/O MEZCLA CEMENTO-CAL ARENA, A PLOMO Y REGLA, TIROL ECONOMICO EN TECHOS.
- **PINTURA.-** VINILICA O ESMALTE DE BUENA CALIDAD.
- **LAMBRINES.-** MOSAICO DE PASTA, CANTERA LAMINADA, CEMENTO PULIDO CON COLOR.
- **PISOS.-** DE MOSAICO DE MEDIANA CALIDAD O LOSETA VIDRIADA.
- **FACHADA.-** APLANADOS CON MEZCLA CEMENTO-CAL-ARENA A PLOMO Y REGLA, PINTURA VINILICA O ESMALTE DE BUENA CALIDAD, PEQUEÑOS DETALLES EN CANTERA.
- **INSTALACION ELECTRICA.-** OCULTA CON POLIDUCTO, CONDUCTORES DE MEDIANA CALIDAD, CONTACTOS Y APAGADORES ECONOMICOS.
- **INSTALACION HIDRAULICA.-** CON TUBERIA DE FIERRO GALVANIZADO O DE COBRE, OCASIONALMENTE CUENTAN CON CISTERNA, BOMBA Y TINACO.
- **INSTALACION SANITARIA.-** CON TUBERIA DE CONCRETO O PVC.
- **INSTALACIONES ESPECIALES.-** SIN.
- **HERRERIA.-** PUERTAS Y VENTANAS DE PERFIL TUBULAR, PROTECCIONES CON SECCIONES METALICAS.
- **CARPINTERIA.-** PUERTAS INTERIORES DE TAMBOR ECONOMICAS.

- VIDRIERIA.- VIDRIO SEMIDOBLE Y GOTA DE AGUA.
- CERRAJERIA.- DE MEDIANA CALIDAD DEL PAIS.
- MUEBLES SANITARIOS.- DE PORCELANA BLANCOS O DE COLOR.
- MUEBLES DE COCINA.- SIN.

### **5441 Y 5443 COMERCIAL ECONOMICO.**

UBICADO EN ZONAS POPULARES DANDO SERVICIO AL VECINDARIO CIRCUNDANTE, ESTAN DESTINADOS A LA VENTA DE PRODUCTOS AL DETALLE, CUENTAN CON UN CUARTO A LO SUMO DOS.

- CIMIENTOS.- MAMPOSTERIA CON MEZCLA CEMENTO-CAL-ARENA.
- MUROS.- TABIQUE CON CADENAS DE DESPLANTE IMPERMEABILIZADA, CASTILLOS Y CERRAMIENTOS DE CONCRETO.
- ENTREPISOS Y TECHOS.- TRABES Y LOSAS DE CONCRETO ARMADO CON TERRADO Y ENLADRILLADO EN AZOTEAS CLAROS HASTA DE 4.00 X 4.00 MTS.
- APLANADOS.- YESO Y/O MEZCLA DE CEMENTO-CAL-ARENA, A PLOMO Y REGLA, TIROL ECONOMICO EN TECHOS.
- PINTURA.- VINILICA O ESMALTE DE MEDIANA CALIDAD.
- LAMBRINES.- DE PASTA DE CEMENTO PULIDO O REPELLADO DE MEZCLA.
- PISOS.- DE MOSAICO DE MEDIANA CALIDAD O CEMENTO PULIDO DE COLOR.
- FACHADA.- APLANADOS CON MEZCLA CEMENTO-CAL-ARENA A PLOMO Y REGLA, PINTURA VINILICA O ESMALTE DE MEDIANA CALIDAD.

- INSTALACION ELECTRICA.- OCULTA O SEMIOCULTA CON POLIDUCTO, CONDUCTORES ECONOMICOS, INTERRUPTOR GENERAL Y CONTACTOS Y APAGADORES ECONOMICOS.
- INSTALACION HIDRAULICA.- CON TUBERIA DE FIERRO GALVANIZADO.
- INSTALACION SANITARIA.- CON TUBERIA DE BARRO, CONCRETO O PVC.
- INSTALACIONES ESPECIALES.- OCACIONALMENTE EQUIPO DE GAS ESTACIONARIO.
- HERRERIA.- PUERTAS, VENTANAS Y PROTECCIONES CON SECCIONES TUBULARES O ESTRUCTURALES LIGERAS.
- CARPINTERIA.- PUERTAS DE TAMBOR CON TRIPLAY DE 4 mm.
- VIDRERIA.- VIDRIO MEDIODOBLE, SENCILLO Y GOTA DE AGUA.
- CERRAJERIA.- ECONOMICA DEL PAIS.
- MUEBLES SANITARIOS.- SANITARIO COLOR BLANCO.
- MUEBLES DE COCINA.- SIN.

### 2111 Y 2113 ESPECIALES CINES, TEATROS Y AUDITORIOS.

UBICADOS EN EL AREA CONSOLIDADA DE LA CIUDAD, EDIFICIOS DESTINADOS AL ESPARCIMIENTO CON ESCENARIOS Y NIVELES DE AUDITORIO.



- **CIMIENTOS.-** ZAPATAS AISLADAS O CORRIDAS DE CONCRETO ARMADO CON CONTRATRABES.
- **MUROS.-** DE BLOCK DE CONCRETO O TABIQUE, CASTILLOS Y CADENAS DE REFUERZO Y/O ELEMENTOS METALICOS CON LAMINA ZINTRO SOBRE BASTIDOR METALICO, COLUMNAS DE CONCRETO ARMADO Y/O METALICAS, CON SECCIONES LIGERAS (DE 8.00 A 12.00 MTS. DE ALTURA APROX.).
- **ENTREPISOS Y TECHOS.-** A BASE DE ARMADURAS METALICAS FORMADAS CON SECCIONES ESTRUCTURALES PESADAS FORMANDO MARCOS RIGIDOS CON CLAROS APROXIMADOS DE HASTA 20.00 MTS. TECHOS DE LAMINA GALVANIZADA, ZINTRO O SIMILAR SOBRE ELEMENTOS METALICOS. FALSO PLAFON EN EL LECHO BAJO, CON ESPACIO PARA DUCTOS,
- **APLANADOS.-** DE YESO Y MEZCLA CEMENTO-CAL-ARENA, CON ACABADOS ACUSTICOS EN EL INTERIOR DE LAS SALAS, Y ACABADOS RUSTICOS DE RESINAS EN EXTERIORES.
- **PINTURA.-** VINILICA O ESMALTE EN MUROS, ESMALTE ANTICORROSIVO EN ESTRUCTURA, EPOXICA EN PISOS.
- **LAMBRINES.-** DE AZULEJO DE BUENA CALIDAD, LOSETA VIDRIADA, MATERIALES ACUSTICOS, MADERA.
- **PISOS.-** PISO DE CONCRETO, ESPESOR DE 10 cm APROX. CON REFUERZO DE ACERO, ACABADO PULIDO, PULIDO CON COLOR, ALFOMERA, LOSETA VIDRIADA, CONCRETO MARTELINADO.
- **FACHADA.-** APLANADOS CON MEZCLA CEMENTO-CAL-ARENA A PLOMO Y REGLA, PINTURA VINILICA O ESMALTE DE BUENA CALIDAD, LAMINA ZINTRO SOBRE ELEMENTOS METALICOS, CONVITEC, ELEMENTOS PREFABRICADOS.

- **INSTALACION ELECTRICA.-** ACOMETIDA EN ALTA TENSION, BANCO DE TRANSFORMACION, INSTALACION VISIBLE Y OCULTA, CON TUBERIA CONDUIT, CONDUCTORES DE PRIMERA, INTERRUPTOR GENERAL, UNIDADES TERMOMAGNETICAS DE PROTECCION, CONTACTOS Y APAGADORES DE LUJO, ILUMINACION INDIRECTA Y SALIDAS PROFUSAS, PLANTA DE LUZ DE EMERGENCIA.
- **INSTALACION HIDRAULICA.-** A BASE DE TUBERIA DE COBRE, CISTERNA DE GRAN CAPACIDAD, EQUIPO DE BOMBEO Y/O EQUIPO HIDRONEUMATICO.
- **INSTALACION SANITARIA.-** CON TUBERIA DE CONCRETO O PVC.
- **INSTALACIONES ESPECIALES.-** EQUIPO CENTRAL DE AIRE ACONDICIONADO Y CALEFACCION, EQUIPO CONTRA INCENDIOS Y EQUIPO DE GAS ESTACIONARIO.
- **HERRERIA.-** HECHA A BASE DE SECCIONES TUBULARES Y ESTRUCTURALES DE LAMINA, O CON SECCIONES DE ALUMINIO ANODIZADO NATURAL O DE COLOR.
- **CARPINTERIA.-** PUERTAS DE TAMBOR DE MADERA DE PINO.
- **VIDRIERIA.-** VIDRIOS SEMIDOBLES, CRISTAL DE 6 mm, ACRILICO LAMINADO.
- **CERRAJERIA.-** DE BUENA CALIDAD IMPORTADA O DEL PAIS.
- **MUEBLES SANITARIOS.-** BLANCOS O DE COLOR, CON FLUOXOMETRO.
- **MUEBLES DE COCINA.-** CAFETERIA EN ACERO INOXIDABLE O SIMILAR.

**2211 Y 2213 ESPECIALES****ESCUELAS.**

UBICADAS DENTRO Y FUERA DE LA MANCHA URBANA, DISTRIBUIDAS POR TODA LA CIUDAD.

- **CIMIENTOS.-** ZAPATAS AISLADAS O CORRIDAS DE CONCRETO ARMADO CON CONTRATRADES, COMBINADO CON MAMPOSTERIA Y MEZCLA CEMENTO-CAL-ARENA.
- **MUROS.-** DE BLOCK DE CONCRETO, TABIQUE CON RECUBRIMIENTO O TABIQUE APARENTE. CASTILLOS Y CADENAS DE REFUERZO, COLUMNAS DE CONCRETO ARMADO Y/O METALICAS CON SECCIONES LIGERAS (3.00 MTS. DE ALTURA APROX.)
- **ENTREPISOS Y TECHOS.-** TRABES Y LOSAS DE CONCRETO ARMADO O LOSA RETICULARES, CON TERRADO, ENLADRILLADO E IMPERMEABILIZACION. EN ALGUNOS CASOS TECHOS A DOS AGUAS, IMPERMEABILIZADOS CON CARTON ASFALTICO
- **APLANADOS.-** YESO Y/O MEZCLA CEMENTO-CAL-ARENA, TIROL DE RESINAS, MATERIALES ACUSTICOS O PASTAS DE CALIDAD.
- **PINTURA.-** VINILICA O ESMALTE EN MUROS, ESMALTE ANTICORROSIVO EN ESTRUCTURAS.
- **LAMBRINES.-** MOSAICO DE PASTA DE BUENA CALIDAD, AZULEJO, LOSETA VIDRIADA.
- **PISOS.-** DE CONCRETO DE ESPESOR DE 10 cm APROX. CON REFUERZO DE ACERO. ACABADO FINO O RUGOSO, LOSETA VINILICA DE BUENA CALIDAD, MOSAICO DE PASTA DE CEMENTO DE BUENA CALIDAD.

- **FACHADA.-** APLANADOS CON MEZCLA CEMENTO-CAL-ARENA A PLOMO Y REGLA, PINTURA VINILICA O ESMALTE DE BUENA CALIDAD, TEXTURIZADOS, CANTERA EN PLACA.
- **INSTALACION ELECTRICA.-** ACOMETIDA EN ALTA TENSION, BANCO DE TRANSFORMACION, INSTALACION VISIBLE Y OCULTA CON TUBERIA CONDUIT.
- **INSTALACION HIDRAULICA.-** A BASE DE TUBERIA DE FIERRO GALVANIZADO Y/O COBRE, POLIDUCTO HIDRAULICA EN EXTERIORES, CISTERNA, EQUIPO DE BOMBEO Y/O EQUIPO HIDRONEUMATICO, USO DE TINACOS O TANQUE ELEVADO,.
- **INSTALACION SENITARIA.-** TUBERIA DE CONCRETO O PVC, FOSA SEPTICA.
- **INSTALACIONES ESPECIALES.-** EQUIPO DE EXTRACCION O INYECCION DE AIRE, EQUIPO DE GAS ESTACIONARIO, EQUIPO DE OXIGENO, EQUIPO CONTRA INCENDIOS, CUARTO FRIO.
- **HERRERIA.-** SECCIONES TUBULARES Y ESTRUCTURALES DE LAMINA, ALUMINIO.
- **CARPINTERIA.-** PUERTAS DE TAMBOR CON MADERA DE PINO, MESAS DE LABORATORIO, GABINETES, CLOSET CON MADERA DE BUENA CALIDAD.
- **VIDRIERIA.-** VIDRIOS SEMIDOBLES, CRISTAL 6 mm, ACRILICO LAMINADO.
- **CERRAJERIA.-** DE TIPO INDUSTRIAL O DEL PAIS.
- **MUEBLES SANITARIOS.-** DE PORCELANA COLOR BLANCO CON FLUXOMETRO O POR GRAVEDAD.
- **MUEBLES DE COCINA.-** MINIMOS.

## 2311 Y 2313 ESPECIAL ESTACIONAMIENTOS.

UBICADOS PRINCIPALMENTE EN LA ZONA CENTRO O EN EL PRIMER CUADRO DE LA CIUDAD, HOTELES, CENTROS COMERCIALES.

- **CIMIENTOS.-** ZAPATAS AISLADAS O CORRIDAS DE CONCRETO ARMADO CON CONTRATRADES. MAMPOSTERIA CON MEZCLA CEMENTO-CAL-ARENA. ZAPATAS AISLADAS O DADOS DE CONCRETO DE DIMENSIONES MINIMAS.
- **MUROS.-** DE BLOCK DE CONCRETO, TABIQUE, ELEMENTOS PRETENSADOS (2.40 3.00 MTS. DE ALURA).
- **ENTREPISOS Y TECHOS.-** TRABES Y LOSAS DE CONCRETO ARMADO, LOSA RETICULARES DE CONCRETO SOBRE ELEMENTOS METALICOS, VIGAS PRETENSADAS CON BOVEDA DE CONCRETO, RELLENO, ENLADRILLADO E IMPERMEABILIZACION. CON CLAROS DE 8.00 MTS. EN ADELANTE.
- **APLANADOS.-** DE MEZCLA CEMENTO-CAL-ARENA A PLOMO Y REGLA.
- **PINTURA.-** VINILICA Y ESMALTES DE BUENA CALIDAD, ESPECIAL PARA SEÑALIZACION.
- **LAMBRINES.-** AZULEJO, LOSETA VIDRIADA, CEMENTO PULIDO.
- **PISOS.-** DE CONCRETO APROXIMADAMENTE DE 12 cm DE ESPESOR, ACABADO FINO O RUGOSO Y DE TIERRA.
- **FACHADA.-** MEZCLA CEMENTO-CAL-ARENA A PLOMO Y REGLA, PINTURA VINILICA, DETALLES ORNAMENTALES EN CANTERA O ELEMENTOS PREFABRICADOS.

- **INSTALACION ELECTRICA.-** OCULTA, CON TUBO CONDUIT, INTERRUPTOR GENERAL, UNIDADES TERMOMAGNETICAS DE PROTECCION, CONTACTOS Y APAGADORES PARA EXTERIOR.
- **INSTALACION HIDRAULICA.-** TUBERIA DE FIERRO GALVANIZADO O COBRE.
- **INSTALACION SANITARIA.-** TUBERIA DE CONCRETO O PVC.
- **INSTALACIONES ESPECIALES.-** SIN.
- **HERRERIA.-** A BASE DE PERFIL ESTRUCTURAL.
- **CARPINTERIA.-** PUERTAS DE TAMBOR CON MADERA DE PINO.
- **VIDRIERIA.-** VIDRIO SEMIDOBLE SENCILLO Y GOTA DE AGUA.
- **MUEBLES SANITARIOS.-** DE PORCELANA, COLOR BLANCO.
- **MUEBLES DE COCINA.-** SIN.

## **2411 Y 2413 ESPECIALES CLINICAS Y HOSPITALES**

UBICADAS EN LA MANCHA URBANA, DENTRO O CERCA DE AREAS HABITACIONALES.

- **CIMENTACION.-** ZAPATAS AISLADAS O CORRIDAS DE CONCRETO ARMADO CON CONTATRABES. MAMPOSTERIA CON MEZCLA CEMENTO-CAL-ARENA.
- **MUROS.-** DE BLOCK DE CONCRETO O TABIQUE, CON CASTILLOS Y CADENAS DE REFUERZO. COLUMNAS DE CONCRETO ARMADO Y/O METALICAS (DE 2.40 A 4.00 MTS DE ALTURA).
- **ENTREPISOS Y TECHOS.-** TRABES Y LOSAS DE CONCRETO ARMADO O LOSAS RETICULARES, CON RELLENO, ENLADRILLADO E

IMPERMEABILIZACION EN AZOTEA. CLAROS DE 4.00 X 6.00 MTS APROX. FALSO PLAFON EN LECHO BAJO PARA INSTALACIONES.

- APLANADOS.- YESO Y/O MEZCLA CEMENTO-CAL-ARENA, ACABADO FINO, TIROL PLASTICO EN MUROS.
- PINTURA.- VINILICA O ESMALTE DE BUENA CALIDAD.
- LAMBRINES.- AZULEJO DE PRIMERA CALIDAD, LOSETAS VIDRIADAS, TIROL PLASTICO.
- PISOS.- MOSAICO DE PASTA DE BUENA CALIDAD, LOSETA VIDRIADA, PARKET DE MARMOL, GRANITO, MADERAS DE BUENA CALIDAD, CEMENTO PULIDO CON O SIN PINTURA.
- FACHADA.- APLANADOS DE MEZCLA CEMENTO-CAL-ARENA A PLOMO Y REGLA, PINTURA VINILICA O ESMALTE DE BUENA CALIDAD, GRANOPLASTIC, CANTERA EN PLACAS, GRANDES SECCIONES EN VIDRIO.
- INSTALACION ELECTRICA.- OCULTA, CON POLIDUCTO O TUBO CONDUIT, ACOMETIDA EN ALTA TENSION, BANCO DE TRANSFORMACION, INTERRUPTOR GENERAL, UNIDADES TERMOMAGNETICAS DE PROTECCION, CONTACTOS Y APAGADORES DE PRIMERA. PLANTA DE EMERGENCIA.
- INSTALACION HIDRAULICA.- CON TUBERIA DE FIERRO GALVANIZADO Y COBRE. CISTERNA DE GRAN CAPACIDAD, EQUIPO DE BOMBEO Y/O HIDRONEUMATICO.
- INSTALACION SANITARIA.- TUBERIA DE CONCRETO O PVC.
- INSTALACION ESPECIALES.- EQUIPO CENTRAL DE AIRE ACONDICIONADO Y CALEFACCION, EQUIPO DE AIRE ACONDICIONADO, EQUIPO DE OXIGENO, QUIROFANO, EQUIPO CONTRA INCENDIOS.

- **HERRERIA.-** A BASE DE SECCIONES TUBULARES Y/O ALUMINIO ANODIZADO NATURAL O EN COLOR EN SECCIONES PESADAS.
- **CARPINTERIA.-** PUERTAS, CLOSET Y MUEBLES DE MADERA SOLIDA O DE TAMBOR, CON MATERIALES Y MANO DE OBRA DE BUENA CALIDAD.
- **VIDRIERIA.-** VIDRIOS DE 4 Y 6 mm, VIDRIOS TIPO TAPIZ, FILTRASOL Y SOLARGRAY, EN 6, 12 Y 18 mm, ACRILICO LAMINADO.
- **CERRAJERIA.-** DE BUENA CALIDAD IMPORTADA O DEL PAIS.
- **MUEBLES SANITARIOS.-** DE PORCELANA DE MUY BUENA CALIDAD, EN COLOR O BLANCOS.
- **MUEBLES DE COCINA.-** TIPO DOMESTICO O INDUSTRIAL, EN ACERO INOXIDABLE.

## 2511 Y 2513 ESPECIALES

### HOTELES

UBICADOS DENTRO DE LA CIUDAD EN LAS VIAS DE ACCESO A ESTA Y SOBRE VIALIDADES IMPORTANTES.

- **CIMIENTOS.-** ZAPATAS AISLADAS O CORRIDAS DE CONCRETO ARMADO CON CONTRATRABES, COMBINADO CON MAMPOSTERIA Y MEZCLA CEMENTO-CAL-ARENA.
- **MUROS.-** DE BLOCK DE CONCRETO O TABIQUE CON CASTILLOS Y CADENAS DE REFUERZO, COLUMNAS DE CONCRETO.
- **ENTREPISOS Y TECHOS.-** TRABES Y LOSAS DE CONCRETO ARMADO O LOSA RETICULARES DE CONCRETO. CON TERRADO, ENLADRILLADO E IMPERMEABILIZACION, TEJA DE BARRO O TEJA VIDRIADA EN AZOTEAS Y VOLADOS. CLAROS DE 4.00 X 6.00 MTS APROX.



- **APLANADOS.-** YESO Y/O MEZCLA CEMENTO-CAL-ARENA A PLOMO Y REGLA, TIROL PLANCHADO EN MUROS Y PLAFONES.
- **PINTURA.-** VINILICA O ESMALTE DE BUENA CALIDAD, PAPEL TAPIZ.
- **LAMBRINES.-** AZULEJO DE PRIMERA LISO, DECORADO O DE TALAVERA, LOSETA VIDRIADA, PARKET DE MARMOL, MADERA.
- **PISOS.-** MOSAICO DE BUENA CALIDAD, LOSETA VIDRIADA, PARKET DE MARMOL, GRANITO, PLACA DE MARMOL, ALFOMBRA, LOSETA VINILICA Y LOSETA DE BARRO.
- **FACHADA.-** APLANADOS CON MEZCLA CEMENTO-CAL-ARENA A PLOMO Y REGLA, PINTURA VINILICA O ESMALTE DE BUENA CALIDAD, TEXTURIZADOS RUSTICO DE BUENA CALIDAD, CORNISA Y REMATES DE CANTERA.
- **INSTALACION ELECTRICA.-** ACOMETIDA EN ALTA TENSION, BANCO DE TRANSFORMACION, INSTALACION OCULTA CON TUBERIA CONDUIT, CONDUCTORES DE PRIMERA, INTERRUPTOR GENERAL, UNIDADES TERMOMAGNETICAS DE PROTECCION, CONTACTOS Y APAGADORES DE MUY BUENA CALIDAD.
- **INSTALACION HIDRAULICA.-** A BASE DE TUBERIA DE FIERRO GALVANIZADO Y/O COBRE, POLIDUCTO HIDRAULICO EN EXTERIORES, CISTERNA, EQUIPO DE BOMBEO Y/O EQUIPO HIDRONEUMATICO, USO DE TINACOS O TANQUE ELEVADO,.
- **INSTALACION SENITARIA.-** TUBERIA DE CONCRETO O PVC.
- **INSTALACIONES ESPECIALES.-** SISTEMA CENTRAL DE AIRE ACONDICIONADO Y CALEFACCION, EQUIPO DE GAS ESTACIONARIO, EQUIPO CONTRA INCENDIOS, PLANTA DE LUZ.
- **HERRERIA.-** SECCIONES TUBULARES Y ESTRUCTURALES DE LAMINA Y ALUMINIO ANODIZADO NATURAL O DE COLOR, CON SECCIONES LIGERAS Y PESADAS.

- **CARPINTERIA.-** PUERTAS DE TAMBOR CON MADERA DE PINO, MUEBLES, CLOSET Y ACCESORIOS CON MADERA Y MANO DE OBRA DE BUENA CALIDAD.
- **VIDRIERIA.-** VIDRIOS SEMIDOBLES, CRISTAL 6, 12 Y 18 mm, TRANSPARENTE, FILTRSOL Y SOLARGRAY, Y ACRILICO LAMINADO.
- **CERRAJERIA.-** DE CALIDAD IMPORTADA O DEL PAIS.
- **MUEBLES SANITARIOS.-** DE PORCELANA COLOR BLANCO DE MUY BUENA CALIDAD, CON FLUXOMETRO O POR GRAVEDAD.
- **MUEBLES DE COCINA.-** COCINA INTEGRAL O COMERCIAL EN ACERO INOXIDABLE.

## 2611 Y 2613 ESPECIALES

### MERCADOS

UBICADOS EN EL CENTRO DE LA CIUDAD Y DENTRO O CERCA DE AREAS HABITACIONALES. CONSTRUCCIONES DESTINADAS A ACTIVIDADES DE VENTA MASIVA O AL DETALLE DE PRODUCTOS PERECEDEROS.

- **CIMIENTOS.-** ZAPATAS AISLADAS O CORRIDAS DE CONCRETO ARMADO CON CONTRATRABES, MAMPOSTERIA CON MEZCLA CEMENTO-CAL-ARENA.
- **MUROS.-** DE BLOCK DE CONCRETO O TABIQUE DE BARRO RECOCIDO, CASTILLOS Y CADENAS DE REFUERZO, COLUMNAS DE CONCRETO ARMADO (ALTURAS DE 4.00 A 10.00 MTS.).
- **ENTREPISOS Y TECHOS.-** TRABES Y LOSAS DE CONCRETO ARMADO, LOSAS RETICULARES, O LOSAS TIPO PARABOLOIDE HIPERBOLICO (MEMBRANAS-CASCARON, PARAGUAS). RELLENO, ENLADRILLADO, CON IMPERMEABILIZACION, CLAROS DE 4.00 X 8.00 MTS APROX.

- **APLANADOS.-** YESO Y/O MEZCLA CEMENTO-CAL-ARENA, A PLOMO Y REGLA, PASTA DE CEMENTO PULIDO.
- **PINTURA.-** VINILICA Y ESMALTE DE BUENA CALIDAD.
- **LAMBRINES.-** AZULEJO DE PRIMERA LISO, LOSETA VIDRIADA, CEMENTO PULIDO CON IMPERMEABILIZANTE INTEGRAL.
- **PISOS.-** DE CONCRETO APROXIMADAMENTE DE 10 cm. DE ESPESOR CON REFUERZO DE ACERO, ACABADO PULIDO O RUGOSO, MOSAICO DE PASTA DE BUENA CALIDAD, LOSETA DE BARRO.
- **FACHADA.-** APLANADOS DE MEZCLA CEMENTO-CAL-ARENA A PLOMO Y REGLA, PINTURA VINILICA DE BUENA CALIDAD, TEXTURIZADO, FACHALETA DE BARRO, DETALLES EN CORNISAS Y ELEMENTOS DE ORNATO EN CONCRETO O CANTERA, O CON ELEMENTOS PREFABRICADOS.
- **INSTALACION ELECTRICA.-** ACOMETIDA EN ALTA TENSION, BANCO DE TRANSFORMACION, INSTALACION OCULTA CON TUBERIA CONDUIT. CONDUCTORES DE BUENA CALIDAD, INTERRUPTOR GENERAL, UNIDADES TERMOMAGNETICAS DE PROTECCION, CONTACTOS Y APAGADORES PARA INTERIORES Y EXTERIORES.
- **INSTALACION HIDRAULICA.-** A BASE DE TUBERIA DE FIERRO GALVANIZADO O COBRE, CISTERNA DE GRAN CAPACIDAD, EQUIPO DE BOMBEO CON TINACOS Y EQUIPO HIDRONEUMATICO.
- **INSTALACION SANITARIA.-** CON TUBERIA DE CONCRETO O PVC.
- **INSTALACIONES ESPECIALES.-** CUARTOS FRIOS, EQUIPO DE GAS ESTACIONARIO, PLANTA DE LUZ DE EMERGENCIA.
- **HERRERIA.-** CON PERFIL TUBULAR Y ESTRUCTURAL, CORTINAS METALICAS, CELOSIAS Y PROTECCIONES DE MATERIAL SOLIDO TIPO ORNAMENTAL.
- **CARPINTERIA.-** TIPO RUSTICO EN MADERA DE PINO.

- VIDRIERIA.- SEMI DOBLE Y GOTA DE AGUA.
- CERRAJERIA.- DE BUENA CALIDAD, TIPO INDUSTRIAL.
- MUEBLES SANITARIOS.- BLANCOS.
- MUEBLES DE COCINA.- METALICOS PARA TRABAJO PESADO, TIPO INDUSTRIAL.

## 2711 Y 2713 ESPECIALES

### . BANCOS

UBICADOS EN EL CENTRO DE LA CIUDAD, EJES COMERCIALES Y AREAS CON ACTIVIDAD ECONOMICA.

- CIMIENTOS.- ZAPATAS AISLADAS O CORRIDAS DE CONCRETO ARMADO CON CONTRATRABES, MAMPOSTERIA CON MEZCLA CEMENTO-CAL-ARENA, LOSA DE CIMENTACION CON REFUERZO METALICO.
- MUROS.- DE BLOCK DE CONCRETO, TABIQUE CASTILLOS Y CADENAS DE REFUERZO, Y O ELEMENTOS METALICOS CON LAMINA ZINTRO O CRISTAL SOBRE BASTIDOR METALICO O DE ALUMINIO, COLUMNAS DE CONCRETO ARMADO Y/O METALICAS CON SECCIONES LIGERAS (6.00 MTS. O MAS DE ALTURA).
- ENTREPISOS Y TECHOS.- TRABES Y LOSAS DE CONCRETO ARMADO, LOSAS RETICULARES, ARMADURAS METALICAS CON SECCIONES ESTRUCTURALES PESADAS, FORMANDO MARCOS RIGIDOS CON GRANDES CLAROS. RELLENO, ENLADRILLADO, CON IMPERMEABILIZACION.

- **APLANADOS.-** YESO Y/O MEZCLA CEMENTO-CAL-ARENA A PLOMO Y REGLA.
- **PINTURA.-** VINILICA O ESMALTE DE BUENA CALIDAD, ESMALTE ANTICORROSIVO EN ESTRUCTURAS.
- **LAMBRINES.-** AZULEJO DE PRIMERA LISO, LOSETA VIDRIADA, CANTERA LAMINADA, MADERA DE BUENA CALIDAD.
- **PISOS.-** LOSETA VIDRIADA DE PRIMERA CALIDAD, MARMOL EN PLACAS O PARQUET, PARQUET DE ENCINO O PINO, ALFOMBRA, LOSETA VINILICA DE BUENA CALIDAD.
- **FACHADA.-** APLANADOS DE MEZCLA CEMENTO-CAL-ARENA A PLOMO Y REGLA, PINTURA VINILICA DE BUENA CALIDAD, TEXTURIZADO, VENTANALES DE CRISTAL DE GRAN TAMAÑO. RECUBRIMIENTOS DE CANTERA, MARMOL, GRANOPLASTIC.
- **INSTALACION ELECTRICA.-** ACOMETIDA EN ALTA TENSION, BANCO DE TRANSFORMACION, INSTALACION OCULTA CON TUBERIA CONDUIT. CONDUCTORES DE BUENA CALIDAD, INTERRUPTOR GENERAL, UNIDADES TERMOMAGNETICAS DE PROTECCION, CONTACTOS Y APAGADORES DE MUY BUENA CALIDAD.
- **INSTALACION HIDRAULICA.-** A BASE DE TUBERIA DE FIERRO GALVANIZADO O COBRE, CISTERNA DE GRAN CAPACIDAD, EQUIPO DE BOMBEO CON TINACOS Y/O EQUIPO HIDRONEUMATICO.
- **INSTALACION SANITARIA.-** CON TUBERIA DE CONCRETO O PVC.
- **INSTALACIONES ESPECIALES.-** SISTEMA CENTRAL DE AIRE ACONDICIONADO Y CALEFACCION, EQUIPO CONTRA INCENDIOS, SISTEMAS DE ALARMAS, RED DE COMPUTO, CIRCUITO CERRDO DE TELEVISION, BOVEDA DE SEGURIDAD.

- **HERRERIA.-** CON PERFIL TUBULAR Y/O ALUMINIO ANODIZADO NATURAL O DE COLOR EN SECCIONES LIGERAS Y/O ESTRUCTURALES.
- **CARPINTERIA.-** PUERTAS EN MADERA SOLIDA Y DE TAMBOR CON MADERA Y MANO DE OBRA DE MUY BUENA CALIDAD.
- **VIDRIERIA.-** SEMI DOBLE Y CRISTAL DE 6, 12 Y 18 mm, TRANSPARENTE, FILTRASOL Y SOLARGRAY.
- **CERRAJERIA.-** DE MUY BUENA CALIDAD, IMPORTADA O DEL PAIS.
- **MUEBLES SANITARIOS.-** DE PORCELANA DE PRIMERA CALIDAD, BLANCOS O DE COLOR.
- **MUEBLES DE COCINA.-** COCINA INTEGRAL COMPACTA DE BUENA CALIDAD.

## 2811 Y 2813 ESPECIALES

### DISCOTECS

UBICADAS GENERALMENTE EN AREAS HABITACIONALES DE LA CIUDAD.

- **CIMIENTOS.-** ZAPATAS AISLADAS DE CONCRETO ARMADO CON CONTRATRABES, COMBINADO CON MAMPOSTERIA CON MEZCLA CEMENTO-CAL-ARENA.
- **MUROS.-** DE BLOCK DE CONCRETO O TABIQUE CON CASTILLOS Y CADENAS DE REFUERZO, Y O ELEMENTOS METALICOS CON LAMINA ZINTRO SOBRE BASTIDOR METALICO, COLUMNAS DE CONCRETO ARMADO Y/O METALICAS CON SECCIONES LIGERAS (ALTURA DE 4.00 A 6.00 MTS. ).

- **ENTREPISOS Y TECHOS.-** TRABES Y LOSAS DE CONCRETO ARMADO, LOSAS RETICULARES, ARMADURAS METALICAS CON SECCIONES ESTRUCTURALES MEDIANAS, FORMANDO MARCOS RIGIDOS CON GRANDES CLAROS. RELLENO, ENLADRILLADO, CON IMPERMEABILIZACION.
- **APLANADOS.-** YESO Y/O MEZCLA CEMENTO-CAL-ARENA A PLOMO Y REGLA, CON ACABAS ACUSTICOS EN EL INTERIOR.
- **PINTURA.-** VINILICA O ESMALTE DE BUENA CALIDAD, ESMALTE ANTICORROSIVO EN ESTRUCTURAS.
- **LAMBRINES.-** AZULEJO DE PRIMERA LIJO O DECORADO, LOSETA VIDRIADA, PARQUET DE MARMOL, MADERA DE BUENA CALIDAD.
- **PISOS.-** LOSETA VIDRIADA DE PRIMERA CALIDAD, MARMOL EN PLACAS O PARQUET, PARQUET DE ENCINO O PINO, ALFOMBRA, LOSETA VINILICA DE BUENA CALIDAD.
- **FACHADA.-** APLANADOS DE MEZCLA CEMENTO-CAL-ARENA A PLOMO Y REGLA, PINTURA VINILICA DE BUENA CALIDAD, TEXTURIZADO, RECUBRIMIENTOS DE CANTERA, MARMOL, GRANOPLASTIC.
- **INSTALACION ELECTRICA.-** INSTALACION OCULTA CON TUBERIA CONDUIT. CONDUCTORES DE BUENA CALIDAD, INTERRUPTOR GENERAL, UNIDADES TERMOMAGNETICAS DE PROTECCION, CONTACTOS Y APAGADORES DE MUY BUENA CALIDAD, ILUMINACION PROFUSA, LUZ INDIRECTA, MULTIPLES CIRCUITOS ELECTRICOS.
- **INSTALACION HIDRAULICA.-** A BASE DE TUBERIA DE FIERRO GALVANIZADO O COBRE, CISTERNA, EQUIPO DE BOMBEO CON TINACOS Y/O EQUIPO HIDRONEUMATICO.
- **INSTALACION SANITARIA.-** CON TUBERIA DE CONCRETO O PVC.

- **INSTALACIONES ESPECIALES.-** SISTEMA CENTRAL DE AIRE ACONDICIONADO Y CALEFACCION, EQUIPO CONTRA INCENDIOS, EQUIPO ESPECIAL DE SONIDO, EQUIPO DE EXTRACCION DE AIRE, EQUIPO NEUMATICO.
- **HERRERIA.-** CON PERFIL TUBULAR Y/O ALUMINIO ANODIZADO NATURAL O DE COLOR EN SECCIONES LIGERAS Y/O ESTRUCTURALES.
- **CARPINTERIA.-** PUERTAS Y ELEMENTOS DE MADERA CON DISEÑOS ESPECIALES, CON MADERA Y MANO DE OBRA DE MUY BUENA CALIDAD.
- **VIDRIERIA.-** SEMI DOBLE Y CRISTAL DE 6 mm, TRANSPARENTE Y DE COLORES DIVERSOS, ACRILICO LAMINADO.
- **CERRAJERIA.-** ORNAMENTAL, IMPORTADA O DEL PAIS.
- **MUEBLES SANITARIOS.-** DE PORCELANA DE PRIMERA CALIDAD, BLANCOS O DE COLOR.
- **MUEBLES DE COCINA.-** COCINETA INTEGRAL PARA TRABAJO PESADO EN ACERO INOXIDABLE.

### **6611 Y 6613 TEJABANES O COBERTIZOS DE PRIMERA**

UBICADOS GENERALMENTE EN LAS CASAS HABITACION, COCHERAS, PATIOS, LAVADEROS, PEQUEÑOS TALLERES, PENSIONES, ETC.

- **CIMIENTOS.-** INEXISTENTES O DE MAMPOSTERIA CON CADENAS DE DESPLANTE.
- **MUROS.-** DE TABIQUE, BLOCK DE CONCRETO O SIN MUROS. COLUMNAS DE SECCIONES TUBULARES LIGERAS DE LAMINA.



- ENTREPISOS Y TECHOS.- VIGAS METÁLICAS A BASE DE PERFILES TUBULARES, VARILLAS, PERFIL ESTRUCTURAL DE LAMINA, LIGEROS DE LAMINA. CUBIERTA DE LAMINA GALVANIZADA. LAMINA ESTRUCTURAL DE ASBESTO, ACRÍLICO.
- APLANADOS.- CON O SIN APLANADOS DE MEZCLA CEMENTO-CAL-ARENA.
- PINTURA.- CON O SIN PINTURA VINÍLICA EN MUROS, ESMALTE ANTICORROSIVO EN ESTRUCTURAS.
- LAMBRINES.- INEXISTENTE.
- PISOS.- TIERRA O DE CEMENTO.
- FACHADA.- SIN ACABADOS.
- INSTALACION ELÉCTRICA.- MÍNIMA VISIBLE, CON TUBERÍA CONDUIT O POLIDUCTO.
- INSTALACION HIDRAULICA.- INEXISTENTE.
- INSTALACION SANITARIA.- INEXISTENTE.
- INSTALACIONES ESPECIALES.- INEXISTENTES.
- HERRERÍA.- MÍNIMA, PUERTAS CON PERFIL TUBULAR.
- CARPINTERÍA.- PUERTA DE MADERA CORRIENTE.
- VIDRIERÍA.- INEXISTENTES.
- CERRAJERÍA.- MÍNIMA.
- MUEBLES SANITARIOS.- INEXISTENTE.
- MUEBLES DE COCINA.- INEXISTENTES.

### **6621 Y 6623 TEJABANES O COBERTIZOS DE SEGUNDA.**

UBICADOS GENERALMENTE EN LAS CASAS HABITACION, COCHERAS, PATIOS, LAVADEROS, PEQUEÑOS TALLERES, PENSIONES, ETC.

- CIMIENTOS.- INEXISTENTES O DE MAMPOSTERÍA CON O SIN CADENAS DESPLANTE.

- MUROS.- DE TABIQUE, BLOCK DE CONCRETO O SIN MUROS. COLUMNAS DE MADERA CORRIENTE.
- ENTREPISOS Y TECHOS.- VIGAS DE MADERA CORRIENTE CUBIERTAS A BASE DE LAMINAS DE CARTON, MADERA CORRIENTE O TABLAS DE MADERA.
- APLANADOS.- CON O SIN APLANADOS DE MEZCLA CEMENTO-CAL-ARENA.
- PINTURA.- CON O SIN PINTURA VINILICA EN MUROS Y ESMALTE ANTICORROSIVO EN ESTRUCTURAS.
- LAMBRINES.- INEXISTENTE.
- PISOS.- TIERRA O DE CEMENTO.
- FACHADA.- SIN ACABADOS.
- INSTALACION ELECTRICA.- MINIMA VISIBLE, CON TUBERIA CONDUIT O POLIDUCTO.
- INSTALACION HIDRAULICA.- INEXISTENTE.
- INSTALACION SANITARIA.- INEXISTENTE.
- INSTALACIONES ESPECIALES.- INEXISTENTES.
- HERRERIA.- INEXISTENTE.
- CARPINTERIA.- INEXISTENTE
- VIDRIERIA.- INEXISTENTES.
- CERRAJERIA.- INEXISTENTE.
- MUEBLES SANITARIOS.- INEXISTENTE.
- MUEBLES DE COCINA.- INEXISTENTES.

**ANEXO A QUE SE REFIERE EL ARTICULO**

**QUINTO FRACCION V.2 :**

**DESCRIPCIÓN DE LAS ZONAS ECONOMICAS**

**RUSTICAS DEL MUNICIPIO DE DURANGO**

**ZONA 3111**

HUERTOS EN PRODUCCIÓN.- SON AQUELLOS QUE CUENTAN CON ARBOLES FRUTALES EN PLENA PRODUCCIÓN O EN DESARROLLO OPTIMO PARA LA PRODUCTIVIDAD.

**ZONA 3121**

HUERTOS EN DESARROLLO.- SON AQUELLOS QUE CUENTAN EN SU GRAN MAYORIA CON ARBOLES FRUTALES EN CRECIMIENTO, DE LA MISMA EDAD O BIEN DE EDADES ESCALONADAS, PARA UN MEJOR CONTROL EN LA PRODUCTIVIDAD.

**ZONA 3123**

HUERTOS EN DECADENCIA.- SON AQUELLOS QUE CUENTAN CON ARBOLES FRUTALES QUE EN SU MAYORIA TERMINARON SU CICLO PRODUCTIVO Y QUE POR SU EDAD ES INCOSTEABLE SU EXPLOTACIÓN.

**ZONA 3351**

MEDIO RIEGO A.- SON TERRENOS DE BUENA CALIDAD (DE BUENA TEXTURA, PROFUNDIDAD Y NIVELADOS), SUSCEPTIBLES DE PRODUCCIÓN DE CULTIVOS MEDIANTE RIEGO DE PEQUEÑAS REPRESAS O AGUAJES.

**ZONA 3352**

MEDIO RIEGO B.- SON TERRENOS DE MALA CALIDAD (ARENOSOS, POCO PROFUNDOS, DESNIVELADOS, CON PROBLEMAS DE DRENAJE) PROBLEMÁTICOS PARA EL DESARROLLO DE CULTIVOS, PUEDEN SER REGADOS MEDIANTE EL SISTEMA DE PEQUEÑAS REPRESAS O AGUAJES.

**ZONA 3311**

RIEGO GRAVEDAD A.- SON TERRENOS DE BUENA CALIDAD (DE BUENA TEXTURA, PROFUNDOS, NIVELADOS CON BUEN DRENAJE SIN PROBLEMAS DE SALINIDAD) SUSCEPTIBLES DE EXPLOTACIÓN CON CULTIVOS BÁSICOS Y/O FORRAJEROS, REGADOS MEDIANTE AGUA RODADA DE LAS PRESAS.

**ZONA 3321**

RIEGO GRAVEDAD B.- SON TERRENOS DE REGULAR CALIDAD (DE TEXTURA, MEDIA POCO PROFUNDOS, DESNIVELADOS, CON PROBLEMAS DE DRENAJE Y DE SALINIDAD) EL DESARROLLO DE CULTIVOS ES PROBLEMÁTICO CON BAJAS PRODUCCIONES, REGADOS MEDIANTE AGUA RODADA DE LAS PRESAS.

**ZONA 3331**

RIEGO BOMBEO A.- SON TERRENOS DE BUENA CALIDAD (DE BUENA TEXTURA, CON BUENA FERTILIDAD, PROFUNDOS, NIVELADOS, CON BUEN DRENAJE Y SIN PROBLEMAS DE SALINIDAD) SUSCEPTIBLES DE EXPLOTACIÓN CON CULTIVOS BÁSICOS Y/O FORRAJEROS, REGADOS MEDIANTE SISTEMA DE BOMBEO.

**ZONA 3341**

RIEGO BOMBEO B.- SON TERRENOS DE REGULAR CALIDAD (MEDIANTE FÉRTILES, DE TEXTURA MEDIA, POCO PROFUNDOS, DESNIVELADOS CON PROBLEMAS DE DRENAJE, Y DE SALINIDAD) EL DESARROLLO DE CULTIVOS ES PROBLEMÁTICO Y CON BAJAS PRODUCCIONES, REGADOS MEDIANTE SISTEMA DE BOMBEO.

**ZONA 3411**

TEMPORAL A.- SON TERRERNOS DE BUENA CALIDAD (DE BUENA TEXTURA Y FERTILIDAD, PROFUNDOS, MEDIANTE NIVELADOS CON BUEN DRENAJE SIN PROBLEMAS DE SALINIDAD) SUSCEPTIBLES DE EXPLOTACIÓN CON CULTIVOS BÁSICOS Y/O FORRAJEROS, REGADOS ÚNICAMENTE CON AGUA PROVENIENTE DE LA PRECIPITACIÓN PLUVIAL.

**ZONA 3421**

TEMPORAL B.- SON TERRENOS DE REGULAR CALIDAD (DE TEXTURA REGULAR, PROFUNDOS, DESNIVELADOS, CON ALGUNOS PROBLEMAS DE DRENAJE Y DE SALINIDAD) SUSCEPTIBLES DE EXPLOTACIÓN CON CULTIVOS BÁSICOS CON ESCASAS PRODUCCIONES, REGADOS ÚNICAMENTE CON AGUA PROVENIENTE DE LA PRECIPITACIÓN PLUVIAL.

**ZONA 3431**

TEMPORAL C.- SON TERRENOS DE MALA CALIDAD (DE TEXTURA ARENOSA POCO PROFUNDOS, CON PROBLEMAS DE DRENAJE, SALITROSOS) SU EXPLOTACIÓN ES INCOSTEABLE DEBIDO A SU BAJA O NULA PRODUCTIVIDAD, REGADOS ÚNICAMENTE POR LA PRECIPITACIÓN PLUVIAL.

**ZONA 3511**

LABORABLE A.- SON TERRENOS DE BUENA CALIDAD, CON BUEN CONTENIDO DE MATERIA ORGANICA, PROFUNDOS BIEN NIVELADOS SIN PROBLEMAS DE DRENAJE SUSCEPTIBLES DE ABRIRSE AL CULTIVO.

**ZONA 3521**

LABORABLE B.- SON TERRENOS DE REGULAR CALIDAD CON BUEN CONTENIDO DE MATERIA ORGANICA, DE PROFUNDIDAD MEDIA, CON POCOS PROBLEMAS DE NIVELACION Y DE SALINIDAD, SUSCEPTIBLE DE ABRIRSE AL CULTIVO.

### **ZONA 3611**

AGOSTADERO A.- SON TERRENOS QUE CUENTAN CON BUENOS PASTIZALES, DE MUY BUENA CALIDAD, PREDOMINADOS EN SU CARPETA VEGETATIVA LAS ESPECIES DE PASTOS DESEABLES, EN CONDICION DE BUENA A EXCELENTE, DE FACIL, ACCESIBILIDAD POR EL GANADO EN TODA SU EXTENSION, CON COEFICIENTE DE AGOSTADERO DE 5 A 10 HECTAREAS POR UNIDAD ANIMAL.

### **ZONA 3621**

AGOSTADERO B.- SON AQUELLOS TERRENOS CON PASTIZALES DE BUENA CALIDAD, CUYA VEGETACION INCLUYE PASTOS MENOS DESEABLES EN CONDICION DE REGULAR A BUENA, CON ALGUNOS PROBLEMAS DE ACCESIBILIDAD POR EL GANADO Y CON COEFICIENTES DE AGOSTADERO DE 10 A 15 HECTAREAS POR UNIDAD ANIMAL.

### **ZONA 3631**

AGOSTADERO C.- SON TERRENOS CON PASTIZALES DE REGULAR CALIDAD EN CONDICIONES DE POBRE A REGULAR DONDE YA SE INCLUYEN ESPECIES INDESEABLES (MATORRALES ESPINOSOS) CON DIFICULTADES DE ACCESIBILIDAD POR EL GANADO Y CON COEFICIENTES DE AGOSTADERO DE 15 A 20 HECTAREAS POR UNIDAD ANIMAL.

**ZONA 3641**

AGOSTADERO D.- SON TERRENOS CON PASTIZALES DE MALA CALIDAD EN ENCINOS ENCINILLAS, NOPALES, CARDENCHES Y OTROS GENERO OPUNTIAS, CON GRANDES DIFICULTADES DE ACCESIBILIDAD POR EL GANADO TERRENOS QUEBRADIZOS Y DE TOPOGRAFÍA ACCIDENTADA CON COEFICIENTES QUE SUPERAN LAS 20 HECTAREAS POR UNIDAD ANIMAL.

**ZONA 3711**

FORESTAL EN EXPLOTACIÓN.- BOSQUES SUSCEPTIBLES DE EXPLOTACIÓN, AREAS ARBOLADAS SUJETAS A APROVECHAMIENTOS, PREVIA LA AUTORIZACIÓN DEL PERMISO FORESTAL CORRESPONDIENTE, CONSTITUIDO POR ARBOLADO EN MADUREZ CON MEZCLA DE EDADES Y DIMENSIONES DIFERENTES, PREDOMINANDO EL ESTRATO DE DIMENSIONES COMERCIALES.

**ZONA 3721**

FORESTAL EN DESARROLLO.- SON LOS BOSQUES QUE SE ENCUENTRAN EN ETAPA DE CRECIMIENTO SON AREAS ARBOLADAS DONDE EL BOSQUE NO HA ALCANZADO SU MADUREZ COMERCIAL, GENERALMENTE CONSTITUIDOS POR ARBOLADO JOVEN EN DIFERENTES ETAPAS DE DESARROLLO.

**ZONA 3731**

FORESTAL NO COMERCIAL.- BOSQUE CUYA EXPLOTACIÓN ES INCOSTEABLE, AREAS ARBOLADAS POBRES O QUE POR LAS CARACTERISTICAS DE LA VEGETACIÓN NO ES COMERCIALMENTE APROVECHABLES SU EXPLOTACIÓN



(POBRE COBERTURA, DEGRADADOS, ARBOLES HUECOS, LOCALIZACIÓN O UBICACIÓN DIFÍCIL, PROBLEMAS DE ACCESO Y/O TOPOGRAFÍA ACCIDENTADA).

### **ZONA 3801**

EN ROTACIÓN.- TERRENOS DE MALA CALIDAD DE BAJA FERTILIDAD DE TEXTURA POBRE, POCO PROFUNDOS, SALITROSOS, DE MAL DRENAJE, QUE SE SIEMBRAN ESPORÁDICAMENTE PARA AUTOCONSUMO, CON MUY ESCASOS RENDIMIENTOS.

### **ZONA 3901**

ERIAZO.- TERRENO DE MALA CALIDAD CON LAS CARACTERÍSTICAS DEL SEMI-DESIERTO, ESCASAMENTE SUSCEPTIBLES DE EXPLOTACIÓN AGRÍCOLA Y/O GANADERA.

### **ZONA 8021**

CAMPESTRE AGROPECUARIO A.- SON TERRENOS DE BUENA CALIDAD, CON PASTIZALES, SUSCEPTIBLES A LA APERTURA DEL USO AGRÍCOLA O GANADERO, UBICADOS FUERA DEL PERÍMETRO DE LA MANCHA URBANA.

### **ZONA 8022**

CAMPESTRE AGROPECUARIO B.- SON TERRENOS DE REGULAR CALIDAD, CON PASTIZALES, DE TOPOGRAFÍA LIGERAMENTE ACCIDENTADA, SUSCEPTIBLES A

LA APERTURA DEL USO AGRÍCOLA O GANADERO, UBICADOS FUERA DEL PERÍMETRO DE LA MANCHA URBANA.

### **ZONA 8023**

GRANJAS A.- SON AQUELLOS TERRENOS DE USO GENERALMENTE EXCLUSIVO PARA LA EXPLOTACIÓN DEL TIPO GANADERO (CRIADEROS DE AVES, GANADO VACUNO, CERDOS), CON LA CARACTERÍSTICA DE AGRUPARSE EN CORRALES, UBICADOS FUERA DEL PERÍMETRO DE LA MANCHA URBANA.

### **ZONA 8024**

GRANJAS B.- SON AQUELLOS TERRENOS DE USO GENERALMENTE EXCLUSIVO PARA LA EXPLOTACIÓN DEL TIPO GANADERO (CRIADEROS DE AVES, GANADO VACUNO, CERDOS), CON UNA CONFIGURACIÓN LIGERAMENTE ACCIDENTADA, CON LA CARACTERÍSTICA DE AGRUPARSE EN CORRALES, UBICADOS FUERA DEL PERÍMETRO DE LA MANCHA URBANA.

### **ZONA 8025**

CAMPESTRE ECONOMICO A.- SON AQUELLOS TERRENOS DE USO HABITACIONAL DE NIVEL MEDIO-BAJO, DE CONFIGURACIÓN PLANA O LIGERAMENTE ONDULADO, CON SERVICIOS BÁSICOS (AGUA, DRENAJE, LUZ), UBICADOS FUERA DEL PERÍMETRO DE LA MANCHA URBANA.

### **ZONA 8026**

CAMPESTRE ECONOMICO B.- SON AQUELLOS TERRENOS DE USO HABITACIONAL DE NIVEL MEDIO-BAJO, DE CONFIGURACIÓN LIGERAMENTE

ACCIDENTADO, CON SERVICIOS BÁSICOS (AGUA, DRENAJE, LUZ), UBICADOS FUERA DEL PERÍMETRO DE LA MANCHA URBANA.

### **ZONA 8027**

CAMPESTRE BUENO A.- SON AQUELLOS TERRENOS DE USO HABITACIONAL RESIDENCIAL DE NIVEL MEDIO, DE CONFIGURACIÓN LIGERAMENTE ACCIDENTADO, CON LOS SERVICIOS BÁSICOS (AGUA, DRENAJE, LUZ, POSTES, SECCIONES DE CALZADAS NO UNIFORMES, SIN TENER UNA PLANEACION), UBICADOS FUERA DEL PERÍMETRO DE LA MANCHA URBANA.

### **ZONA 8028**

CAMPESTRE BUENO B.- SON AQUELLOS TERRENOS DE USO HABITACIONAL RESIDENCIAL DE NIVEL MEDIO, DE CONFIGURACIÓN ACCIDENTADA, CON LOS SERVICIOS BÁSICOS (AGUA, DRENAJE, LUZ, POSTES, SECCIONES DE CALZADAS NO UNIFORMES, SIN TENER UNA PLANEACION), UBICADOS FUERA DEL PERÍMETRO LA MANCHA URBANA.

### **ZONA 8029**

CAMPESTRE RESIDENCIAL A.- SON AQUELLOS TERRENOS DE USO HABITACIONAL RESIDENCIAL DE NIVEL MEDIO-ALTO, DE CONFIGURACIÓN PLANA O LIGERAMENTE ONDULADA, CON LOS SERVICIOS BÁSICOS (AGUA, DRENAJE, LUZ, POSTES, SECCIONES DE CALZADAS UNIFORMES ATENDIENDO A UNA PLANEACION) Y EN ALGUNOS CASOS CON POZO PROPIO, UBICADOS FUERA DEL PERÍMETRO DE LA MANCHA URBANA.

### **ZONA 8030**

CAMPESTRE RESIDENCIAL B.- SON AQUELLOS TERRENOS DE USO HABITACIONAL RESIDENCIAL DE NIVEL MEDIO-ALTO, DE CONFIGURACIÓN LIGERAMENTE ACCIDENTADO, CON LOS SERVICIOS BÁSICOS (AGUA, DRENAJE, LUZ, POSTES, SECCIONES DE CALZADAS UNIFORMES ATENDIENDO A UNA PLANEACION) Y EN ALGUNOS CASOS CON POZO PROPIO.

**"TIPOLOGIA DE CONSTRUCCIÓN PARA EL MUNICIPIO DE DURANGO"****HABITACIONAL ANTIGUO**

CODIGO 5321 Y 5323 .- DE CALIDAD  
CODIGO 5331 Y 5333 .- BUENO  
CODIGO 5341 Y 5343 .- REGULAR  
CODIGO 5351 Y 5353 .- ECONOMICO

**HABITACIONAL MODERNO**

CODIGO 5211 Y 5213 .- DE LUJO  
CODIGO 5221 Y 5223 .- BUENO  
CODIGO 5231 Y 5233 .- REGULAR  
CODIGO 5241 Y 5243 .- DE INTERES SOCIAL  
CODIGO 5251 Y 5253 .- ECONOMICO  
CODIGO 5261 Y 5263 .- PRECARIO

**INDUSTRIAL**

CODIGO 7511 Y 7513 .- INDUSTRIAL PESADO  
CODIGO 7521 Y 7523 .- INDUSTRIAL MEDIANO  
CODIGO 7531 Y 7533 .- INDUSTRIAL LIGERO

**COMERCIAL CON CUBIERTA TIPO INDUSTRIAL**

CODIGO 5511 Y 5513 .- PESADO (AUTOSERVICIOS)  
CODIGO 5521 Y 5523 .- MEDIANO  
CODIGO 5531 Y 5533 .- LIGERO  
CODIGO 5541 Y 5543 .- ECONOMICO

**COMERCIAL**

CODIGO 5411 Y 5413 .- DE LUJO  
CODIGO 5421 Y 5423 .- BUENO  
CODIGO 5431 Y 5433 .- REGULAR  
CODIGO 5441 Y 5443 .- ECONOMICO

**ESPECIAL**

CODIGO 2111 Y 2113 .- CINES, TEATROS Y AUDITORIOS  
CODIGO 2211 Y 2213 .- ESCUELAS  
CODIGO 2311 Y 2313 .- ESTACIONAMIENTOS  
CODIGO 2411 Y 2413 .- CLINICAS Y HOSPITALES  
CODIGO 2511 Y 2513 .- HOTELES  
CODIGO 2611 Y 2613 .- MERCADOS  
CODIGO 2711 Y 2713 .- BANCOS  
CODIGO 2811 Y 2813 .- DISCOTECAS

**TEJABANES O COBERTIZOS**

CODIGO 6611 Y 6613 .- DE PRIMERA  
CODIGO 6621 Y 6623 .- DE SEGUNDA

**"TIPOLOGIA DE CONSTRUCCIÓN PARA EL MUNICIPIO DE DURANGO"****HABITACIONAL ANTIGUO**

- CODIGO 5321 Y 5323 .- DE CALIDAD
- CODIGO 5331 Y 5333 .- BUENO
- CODIGO 5341 Y 5343 .- REGULAR
- CODIGO 5351 Y 5353 .- ECONOMICO

**HABITACIONAL MODERNO**

- CODIGO 5211 Y 5213 .- DE LUJO
- CODIGO 5221 Y 5223 .- BUENO
- CODIGO 5231 Y 5233 .- REGULAR
- CODIGO 5241 Y 5243 .- DE INTERES SOCIAL
- CODIGO 5251 Y 5253 .- ECONOMICO
- CODIGO 5261 Y 5263 .- PRECARIO

**INDUSTRIAL**

- CODIGO 7511 Y 7513 .- INDUSTRIAL PESADO
- CODIGO 7521 Y 7523 .- INDUSTRIAL MEDIANO
- CODIGO 7531 Y 7533 .- INDUSTRIAL LIGERO

**COMERCIAL CON CUBIERTA TIPO INDUSTRIAL**

- CODIGO 5511 Y 5513 .- PESADO (AUTOSERVICIOS)
- CODIGO 5521 Y 5523 .- MEDIANO
- CODIGO 5531 Y 5533 .- LIGERO
- CODIGO 5541 Y 5543 .- ECONOMICO

**COMERCIAL**

- CODIGO 5411 Y 5413 .- DE LUJO
- CODIGO 5421 Y 5423 .- BUENO
- CODIGO 5431 Y 5433 .- REGULAR
- CODIGO 5441 Y 5443 .- ECONOMICO

**ESPECIAL**

- CODIGO 2111 Y 2113 .- CINES, TEATROS Y AUDITORIOS
- CODIGO 2211 Y 2213 .- ESCUELAS
- CODIGO 2311 Y 2313 .- ESTACIONAMIENTOS
- CODIGO 2411 Y 2413 .- CLINICAS Y HOSPITALES
- CODIGO 2511 Y 2513 .- HOTELES
- CODIGO 2611 Y 2613 .- MERCADOS
- CODIGO 2711 Y 2713 .- BANCOS
- CODIGO 2811 Y 2813 .- DISCOTECAS

**TEJABANES O COBERTIZOS**

- CODIGO 6611 Y 6613 .- DE PRIMERA
- CODIGO 6621 Y 6623 .- DE SEGUNDA

# HABITACIONAL ANTIGUO

## DE CALIDAD

5 3 2



EL SABINO  
C. AQUILES SERDAN 1229 PTE.  
ZONA CENTRO



CASA DE GOBIERNO  
C. BRUNO MARTINEZ NTE. ENTRE  
C. AQUILES SERDAN Y C. CORONADO  
ZONA CENTRO

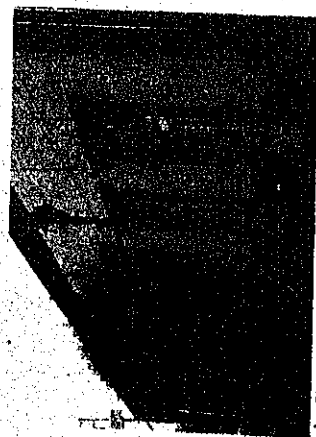


C. JUAREZ Y C. GABINO BARREDA 617 PTE.  
ZONA CENTRO

# HABITACIONAL ANTIGUO

BUENO

5 3 3



C. HIDALGO Y C. PINO SUAREZ  
ZONA CENTRO



C. HIDALGO Y C. 5 DE FEBRERO  
ZONA CENTRO



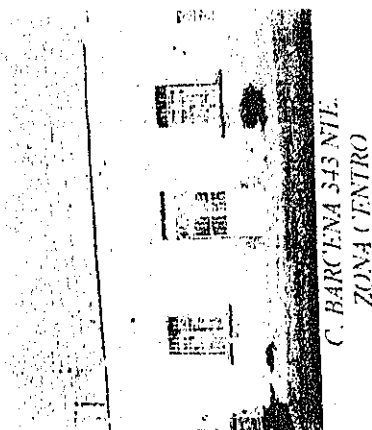
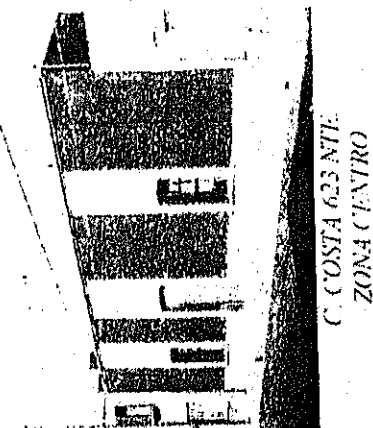
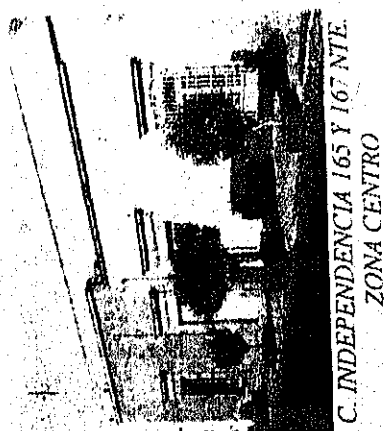
C. NOGAL 110  
BARRIO DEL CALVARIO



# HABITACIONAL ANTIGUO

## REGULAR

- ☐ 5
- ☐ 3
- ☐ 4
- ☐



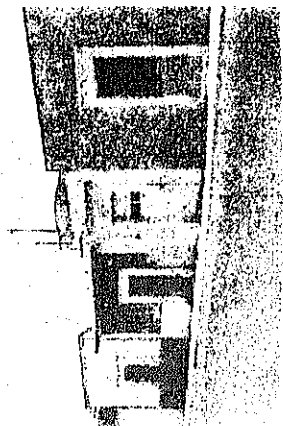
# HABITACIONAL ANTIGUO

## ECONOMICO

5 3 5



C. J. HERNANDEZ Y MARIN 104  
COL. SILVESTRE DORADOR



C. HERNANDEZ 1519 PTE.  
ZONA CENTRO

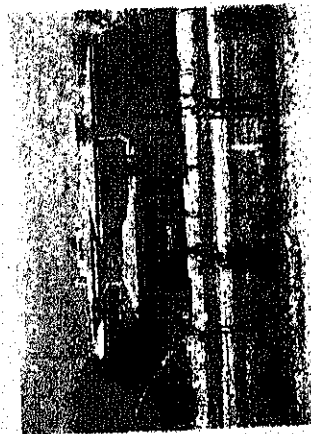


C. RAFAEL LATISTA 308  
COL. SILVESTRE DORADOR

# HABITACIONAL MODERNO

## DE LUJO

5 2 1



CAMINO DE LOS TULIPANES S N  
L-30 M-A  
FRACC. VILLAS CAMPESTRE.



CAMINO DE LOS TULIPANES S N  
L-18 M-E  
FRACC. VILLAS CAMPESTRE

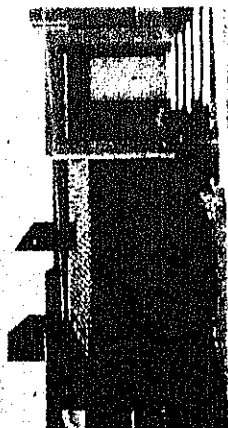


C. TORCAZA S N MZ-H  
FRACC. CAMPESTRE LA MARTINICA

# HABITACIONAL MODERNO

BUENO

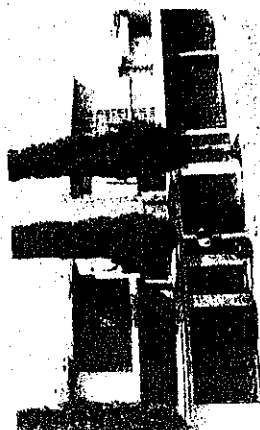
5	2	2	
---	---	---	--



C. PASEO DE SUCHIL 204  
FRACC. LOMAS DEL SAHUALTORA



PASEO DE MEXIQUELLO 114 ESQ. C  
CERRO DEL HUEHUENTO  
FRACC. LOMAS DEL PARQUE



AV. DE LAS CAMELIAS 85  
FRACC. JARDINES DE DURANGO

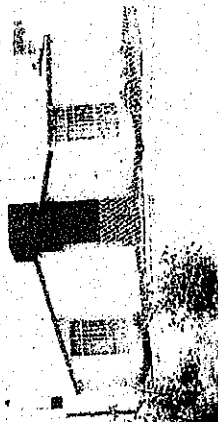
# HABITACIONAL MODERNO

## REGULAR

5	2	3	
---	---	---	--



C. HACIENDA DE CORRALES 108  
FRACC. CAMINO REAL



C. BRAVO 811 SUR  
PRIV. LAS FLORES



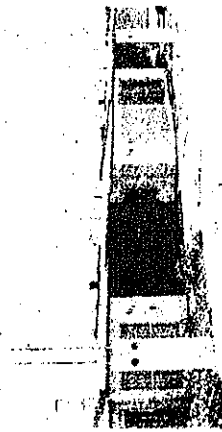
C. GARDENIA 123 ESQ. C. DE LOS  
JARDINES  
FRACC. CHAPULTEPEC

# HABITACIONAL MODERNO INTERES SOCIAL

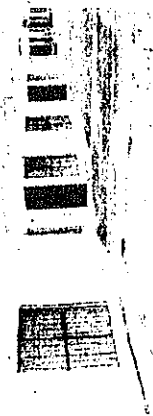
5 2 4



C. OSA MENOR 149  
FRACC. VILLAS DEL GUADIANA



C. FELIPE ANGELES 117  
FRACC. SAN MARCOS

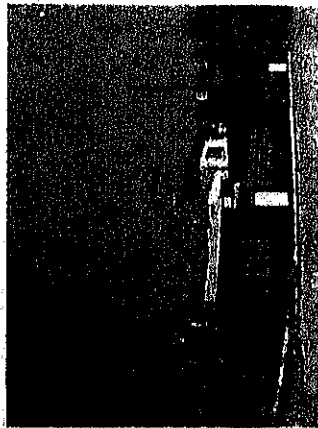


C. RQ. DE GOYA ESQ. C. MARC  
CHAGALL  
CONJUNTO HABITACIONAL  
EL RENACIMIENTO

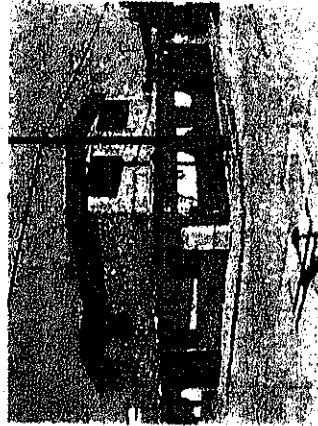
# HABITACIONAL MODERNO

## ECONOMICO

5	2	5	
---	---	---	--



C. 12 DE DICIEMBRE 401  
COL. VILLA DE GUADALUPE



C. ALEJANDRO GUILLOT ESQ. C.  
LUIS ECHEVERRIA  
COL. MAXIMO GAMIZ



C. CAMELIAS 201 ESQ. C. DALLA  
COL. PREDIO LA VIRGEN

# HABITACIONAL MODERNO

## PRECARIO

5 2 6



SIN NOMENCLATURA  
COL. LUZ Y ESPERANZA



SIN NOMENCLATURA  
COL. EL CIPRES



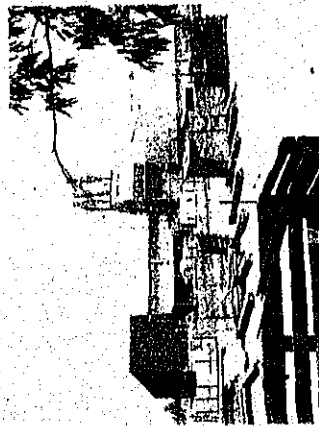
SIN NOMENCLATURA  
COL. JUAN ESCUTIA



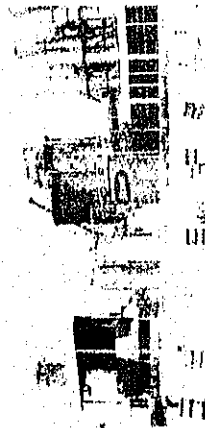
# INDUSTRIAL

## PESADO

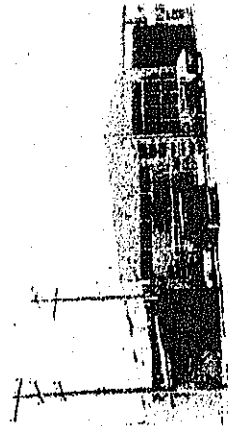
7 5 1



PINELLI UNIVERSAL  
PROL. C. PINO SUAREZ ESQ. C.  
PLAN DE AGUA PRIETA  
CD INDUSTRIAL



GPO. RINCON  
C. POTASIO ESQ. C. ESTIÑO  
CD INDUSTRIAL

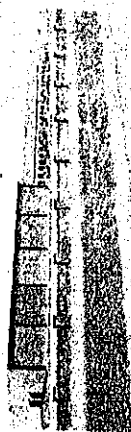


GPO. ARMAS  
C. ALUMINIO ESQ. C. SELLENIO  
CD INDUSTRIAL

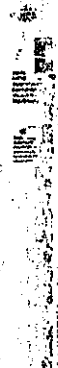
INDUSTRIAL

MEDIANO

7 5 2



CHIC BY HIS  
AUTOPISTA DURANGO - TORREON  
KM. 12.3



DE MOREI  
BLVD. P.O. VILLA KM 12

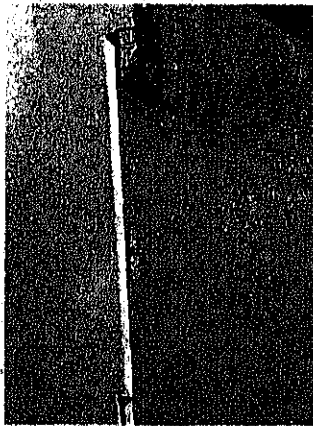


TANDY CRAFT'S  
AUTOPISTA DURANGO - TORREON  
KM. 12.3

INDUSTRIAL

LIGERO

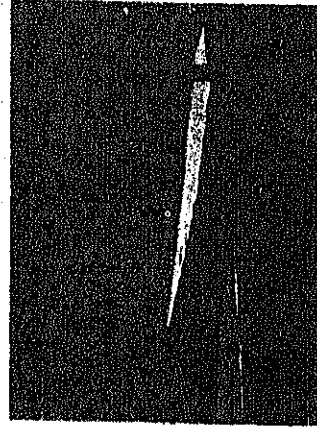
7 5 3



FUMISERVICIOS  
C. ESTRONCIO SN  
CD. INDUSTRIAL



GROPEZA  
CAMINO A SAN IGNACIO

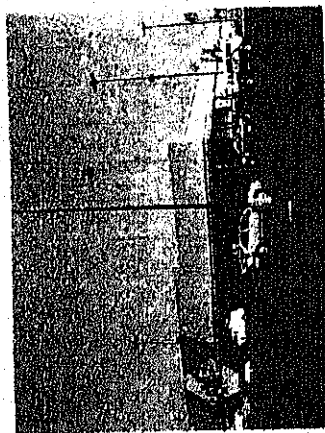


FABRICA DE TUBOS  
PROL. BROMO  
CD. INDUSTRIAL

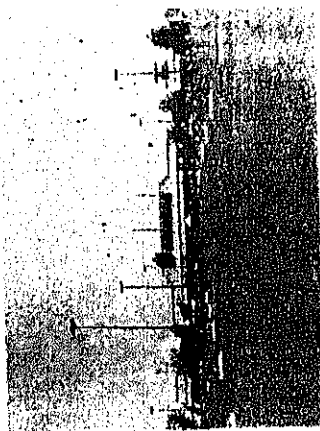
# COMERCIAL CON CUBIERTA TIPO INDUSTRIAL

## PESADO

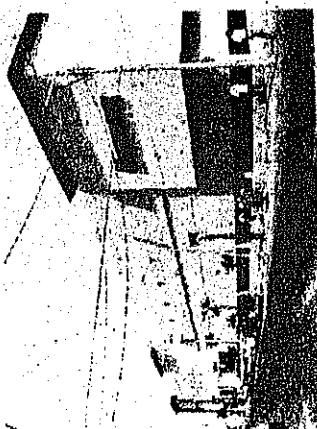
5 5 1



SAMS  
BLVD. FELIPE PESCADOR Y  
PROL. LIBERTAD  
ZONA CENTRO.



SORIANA  
BLVD. FCO. VILLA ESQ.  
BLVD. DE LAS ROSAS  
FRACC. JARDINES DE DURANGO.

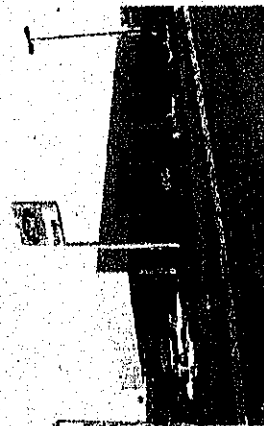


GIGANTE  
AV. FCO. DE IBARRA ESQ. MAGUEY  
COL. NUEVA VIZCAYA

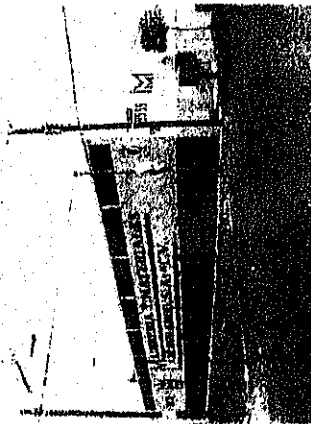
# COMERCIAL CON CUBIERTA TIPO INDUSTRIAL

## MEDIANO

5 5 2



AUTOMOTRIZ  
BLVD. FCO. VILLA 1500 ESQ.  
AV. LAS AMERICAS  
FRACC. GUADALUPE



MADERERIA Y MATERIALES  
C. CORONADO 1120 ESQ.  
C. INDEPENDENCIA  
ZONA CENTRO



ALMACEN DE CEMENTO  
BLVD. FCO. VILLA 1580 ESQ.  
AV. LAS AMERICAS  
FRACC. GUADALUPE

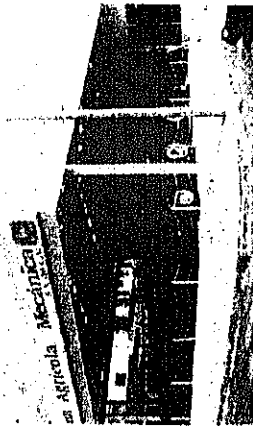
# COMERCIAL CON CUBIERTA TIPO INDUSTRIAL

## LIGERO

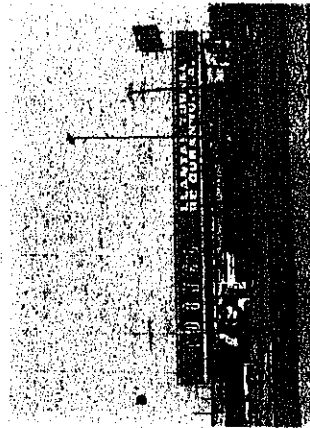
5 5 3



VERIFICACION VEHICULAR  
BLVD. DOMINGO ARRIETA 229  
COL. EL REFUGIO



EXPOSICION  
AV. 20 DE NOVIEMBRE OTE. ENTRE  
FRAY G. DE MENDOZA Y  
GASPAR DE ALBEAR  
ZONA CENTRO



VENTA  
BLVD. FRANCISCO VILLA  
ESQ. BLVD. DE LAS ROSAS  
FRACC. JARDINES DE DURANGO

# COMERCIAL CON CUBIERTA TIPO INDUSTRIAL

## ECONOMICO

5

5

4



MUELLES EL CABALLO  
BLVD. FELIPE PESCADOR 606 PTE.  
ZONA CENTRO



MATERIALES BARRERA  
BLVD. FELIPE PESCADOR  
ESQ. C. PATONI  
ZONA CENTRO



TALLER  
BLVD. DOMINGO ARRIETA 116  
COL. JUAN LIRA BRACHO

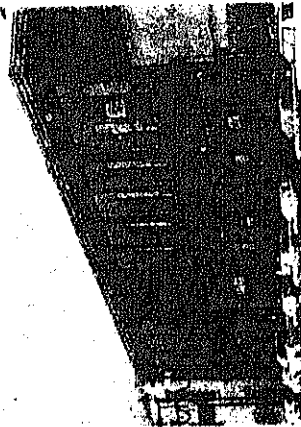
# COMERCIAL

## DE LUJO

5	4	1	
---	---	---	--



PLAZA LAS TORRES  
AV. FCO. DE IBARRA ENTRE C. ANA  
LEYVA Y C. FCO. DE URDINOLA  
COL. NUEVA VIZCAYA



PLAZA SAN AGUSTIN  
AV. 20 DE NOVIEMBRE 905 PTE.  
ZONA CENTRO



PLAZA VIZCAYA  
AV. 20 DE NOVIEMBRE ENTRE C.  
GASPAR DE ALBEAR Y C. RIO  
DE LA LOZA



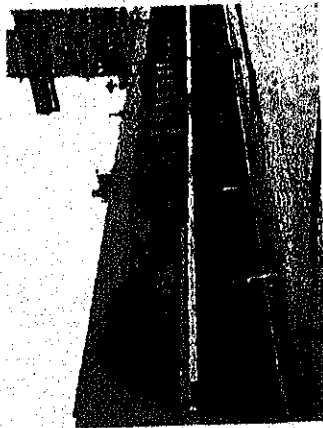
COMERCIAL

BUENO

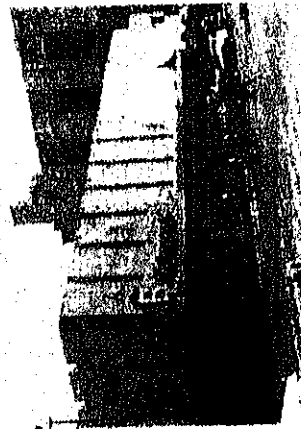
5

4

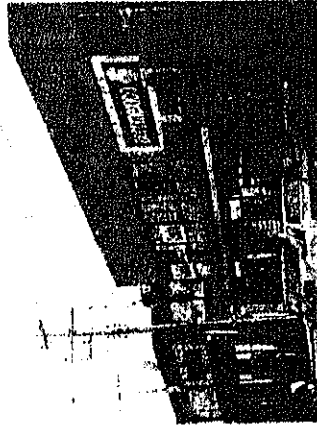
2



AV. 20 DE NOV. ESQ. C. BRUNO MIZ.  
ZONA CENTRO



AV. 20 DE NOV. ESQ. C. PATONI  
ZONA CENTRO



C. JUAREZ ESQ. C. NEGRETE  
ZONA CENTRO

COMERCIAL

REGULAR

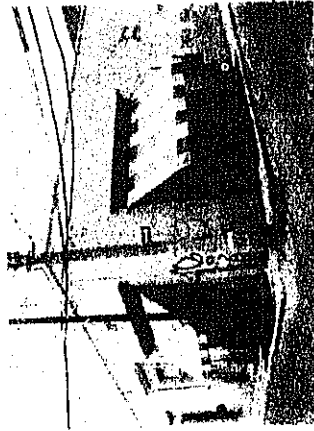
5	4	3	
---	---	---	--



ABARROTES  
BLVD. DE LAS ROSAS ESQ.  
AV. DE LAS CAMELIAS  
FRACC. JARDINES DE DURANGO.



ABARROTES  
C. GABINO BARREDA 1200  
ESQ. C. GUADALUPE  
ZONA CENTRO

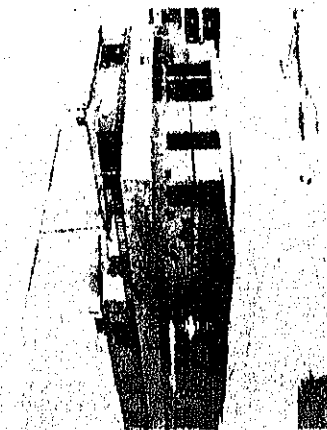


ABARROTES  
C. PATONI ESQ. C. PALOMA  
ZONA CENTRO

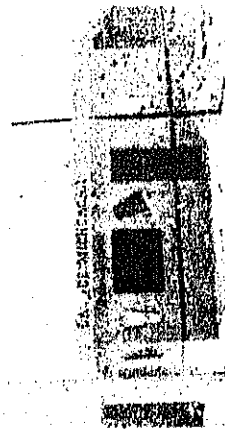
COMERCIAL

ECONOMICO

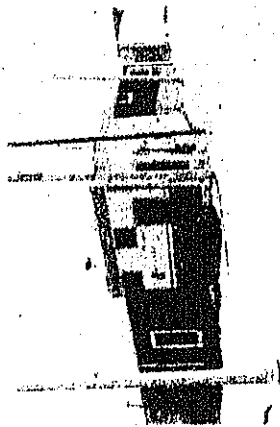
5	4	4	
---	---	---	--



TORTILLERIA  
C. J. M. QUIÑONES ESQ.  
C. LUIS ECHEVERRÍA  
COL. MÁXIMO GAMIZ



PALETERIA  
C. NUEVO AMANECEER  
ESQ. C. OCEANO  
COL. LUZ Y ESPERANZA

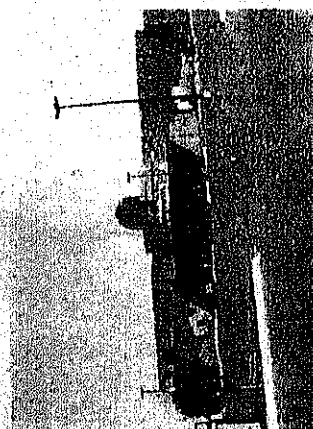


ABARROTES  
C. NUEVO AMANECEER ESQ.  
PROL. MEXICO  
COL. LUZ Y ESPERANZA

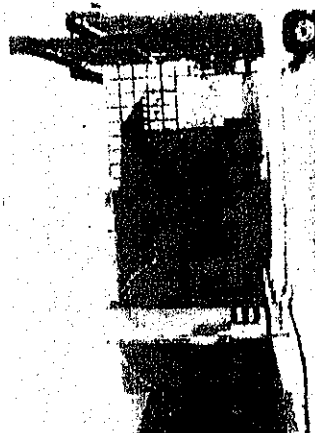
## ESPECIAL

### CINES, TEATROS Y AUDITORIOS

2	1	1	
---	---	---	--



CINEPOLIS  
CENTRO COMERCIAL  
SORIANA-JARDINES



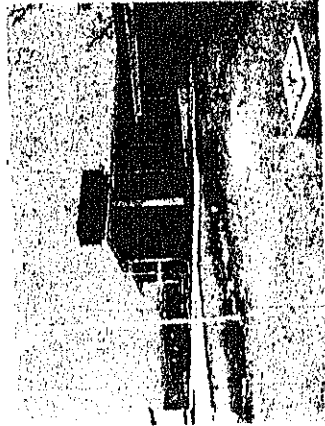
MULTICINEMAS  
AV. 20 DE NOVIEMBRE 316 OFE.  
ZONA CENTRO



AUDITORIO DEL SEGURO SOCIAL  
BLVD. A. DEL CASTILLO FRANCO  
ESQ. PRECIO CANOAS  
COL. SILVESTRE-DORADOR

ESPECIAL  
ESCUELAS

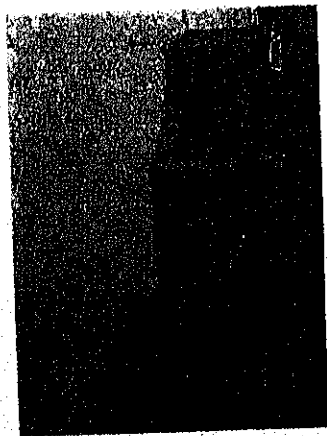
2 2 1



INT. JUANA VILLALOBOS  
CARR. A LA FERRERIA 1014.



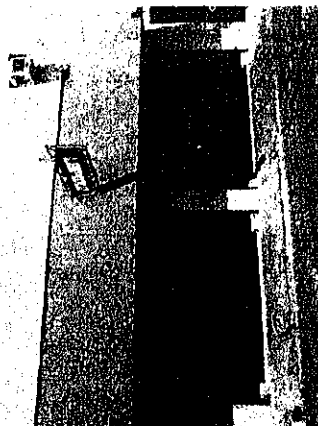
PREPARATORIA DIURNA  
AV. UNIVERSIDAD Y CAMINO  
DE LA CENTELLA



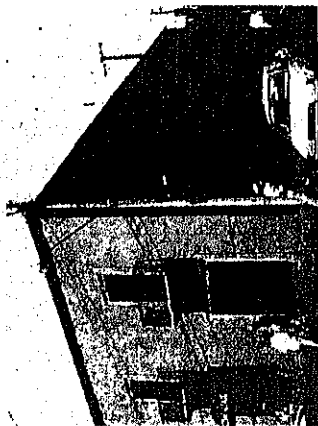
U.A.D.  
C. ORQUIDEA ESO. MAGNOLIA  
FRACC. JARDINES DE DURANGO

# ESPECIAL ESTACIONAMIENTOS

2 3 1



PLAZA VIZCAYA  
C. GASPAR DE ALBEAR ENTRE G.  
VAZQUEZ DEL MERCADO Y AV. 20  
DE NOVIEMBRE.  
ZONA CENTRO



C. PINO SUAREZ ESQ. C. MADERO.  
ZONA CENTRO



CONSTITUCION Y CALLEJON DE  
LAS MARIPOSAS.  
ZONA CENTRO

ESPECIAL  
CLINICAS Y HOSPITALES

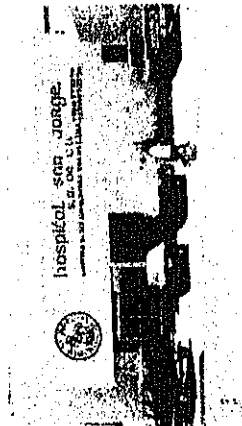
2 4 1



ISSSTE  
CALZADA NORMAL ESQ. CANOAS  
PREDIO CANOAS



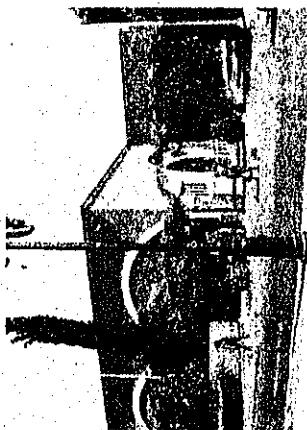
DE LA PAZ  
C. 5 DE FEBRERO 903 OTE  
ZONA CENTRO



SAN JORGE  
AV. LIBERTAD 249 SUR  
ZONA CENTRO

# ESPECIAL HOTELES

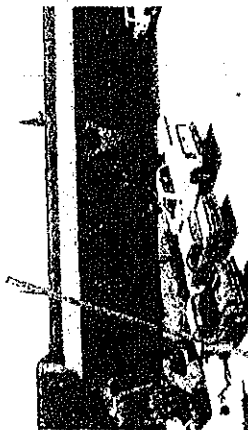
2 5 1



GOVERNADOR  
AV. 20 DE NOVIEMBRE 257 OTE  
ZONA CENTRO



MEXICO COURTS  
AV. 20 DE NOVIEMBRE  
ZONA CENTRO



LOS ARCOS  
AV. H. COLEGIO MILITAR 2204  
COL. DEL MAESTRO





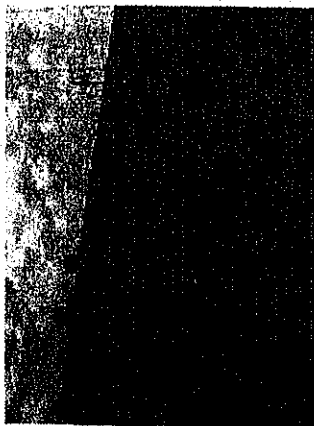
ARTEL  
C. PROGRESO 104 SUR  
ZONA CENTRO



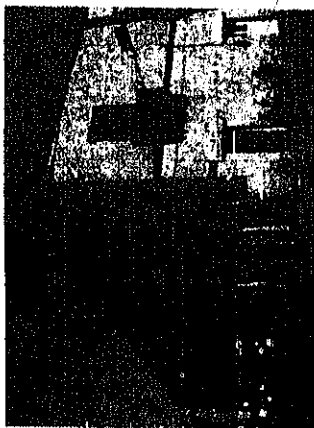
HUICOT  
C. BRUNO MARTINEZ 163  
ZONA CENTRO

# ESPECIAL MERCADOS

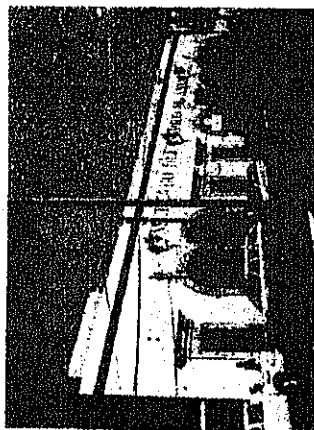
2 6 1



EL REFUGIO  
C. BATALLON DE SAN PATRICIO  
ESQ. VALLADOLID  
COL. EL REFUGIO



GOMEZ PALACIO AV. 20 DE  
NOVIEMBRE ESQ. C. PASTEUR  
ZONA CENTRO

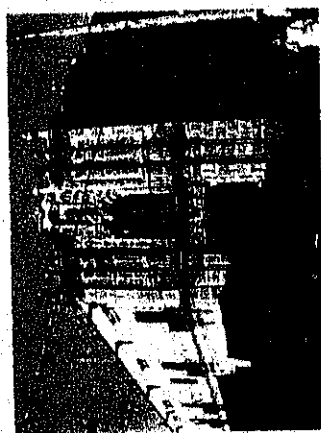


DE ANALCO  
C. BELISARIO DOMINGUEZ ENTRE  
C. VOLANTIN Y BLVD.  
DOLORES DEL RIO  
BARRIO DE ANALCO

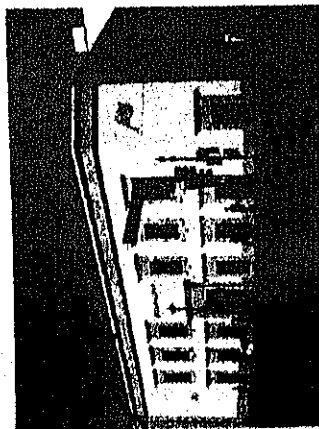
ESPECIAL

BANCOS

2 7 1



C. 5 FEBRERO ESQ. C. FCO. I.  
MADERO  
ZONA CENTRO



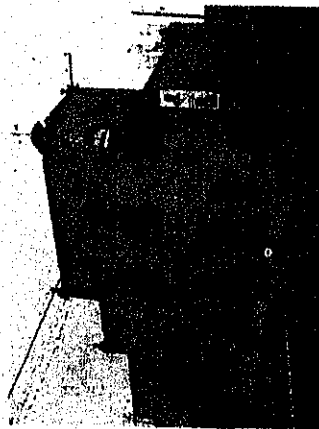
AV. 20 NOV. ESQ. C. CONSTITUCION  
ZONA CENTRO



BLVD. DOMINGO ARRIETA S/N  
CENTRO COMERCIAL SORIANA  
MADERO

# DISCOTEQUE

2 8 1



JARDIN DE SANTANA  
ZONA CENTRO



BLVD. DOMINGO ARRIETA ESQ.  
GRAL. BALDERAS  
COL. JUAN DE LA BARRERA



BLVD. LUIS DONALDO COLOSIO  
ESQ. C. SAN MIGUEL DE CRUCES  
FRACC. LA FORESTAL

# TEJABAN O COBERTIZO

## DE PRIMERA

6 6 1



**TEJABAN O COBERTIZO  
DE SEGUNDA**

6	6	2	
---	---	---	--



- ANEXO A QUE SE REFIERE EL ARTICULO QUINTO.  
FRACCION IV.

**“TIPOLOGIA DE CONSTRUCCIÓN PARA EL  
MUNICIPIO DE DURANGO”...**

- ANEXO A QUE SE REFIERE EL ARTICULO QUINTO  
FRACCION V.1

**“DESCRIPCIÓN DE ZONAS ECONOMICAS  
URBANAS DEL MUNICIPIO DE DURANGO”**

69

- ANEXO A QUE SE REFIERE EL ARTICULO QUINTO  
FRACCION V.2

**“DESCRIPCIÓN DE LAS ZONAS ECONOMICAS  
RUSTICAS DEL MUNICIPIO DE DURANGO”**

## INDICE GENERAL

### SECCION I.- ANEXO A QUE SE REFIERE EL ARTICULO QUINTO **FRACCION IV: "TIPOLOGIA DE CONSTRUCCIÓN PARA EL MUNICIPIO DE DURANGO"**

#### **HABITACIONAL ANTIGUO**

CODIGO 5321 Y 5323 .- HABITACIONAL ANTIGUO DE CALIDAD  
CODIGO 5331 Y 5333 .- HABITACIONAL ANTIGUO BUENO  
CODIGO 5341 Y 5343 .- HABITACIONAL ANTIGUO REGULAR  
CODIGO 5351 Y 5353 .- HABITACIONAL ANTIGUO ECONOMICO

#### **HABITACIONAL MODERNO**

CODIGO 5211 Y 5213 .- HABITACIONAL MODERNO DE LUJO  
CODIGO 5221 Y 5223 .- HABITACIONAL MODERNO BUENO  
CODIGO 5231 Y 5233 .- HABITACIONAL MODERNO REGULAR  
CODIGO 5241 Y 5243 .- HABITACIONAL MODERNO DE INTERES SOCIAL  
CODIGO 5251 Y 5253 .- HABITACIONAL MODERNO ECONOMICO  
CODIGO 5261 Y 5263 .- HABITACIONAL MODERNO PRECARIO

#### **INDUSTRIAL**

CODIGO 7511 Y 7513 .- INDUSTRIAL PESADO  
CODIGO 7521 Y 7523 .- INDUSTRIAL MEDIANO  
CODIGO 7531 Y 7533 .- INDUSTRIAL LIGERO

#### **COMERCIAL CON CUBIERTA TIPO INDUSTRIAL**

CODIGO 5511 Y 5513 .- COMERCIAL CON CUBIERTA TIPO  
INDUSTRIAL PESADO (AUTOSERVICIOS)  
CODIGO 5521 Y 5523 .- COMERCIAL CON CUBIERTA TIPO  
INDUSTRIAL MEDIANO  
CODIGO 5531 Y 5533 .- COMERCIAL CON CUBIERTA TIPO  
INDUSTRIAL LIGERO  
CODIGO 5541 Y 5543 .- COMERCIAL CON CUBIERTA TIPO  
INDUSTRIAL ECONOMICO

#### **COMERCIAL**

CODIGO 5411 Y 5413 .- COMERCIAL DE LUJO  
CODIGO 5421 Y 5423 .- COMERCIAL BUENO



CODIGO 5431 Y 5433 .- COMERCIAL REGULAR.  
CODIGO 5441 Y 5443 .- COMERCIAL ECONOMICO

### **ESPECIAL**

CODIGO 2111 Y 2113 .- ESPECIALES : CINES, TEATROS Y AUDITORIOS  
CODIGO 2211 Y 2213 .- ESPECIALES : ESCUELAS  
CODIGO 2311 Y 2313 .- ESPECIALES : ESTACIONAMIENTOS  
CODIGO 2411 Y 2413 .- ESPECIALES : CLINICAS Y HOSPITALES  
CODIGO 2511 Y 2513 .- ESPECIALES : HOTELES  
CODIGO 2611 Y 2613 .- ESPECIALES : MERCADOS  
CODIGO 2711 Y 2713 .- ESPECIALES : BANCOS  
CODIGO 2811 Y 2813 .- ESPECIALES : DISCOTECS

### **TEJABANES O COBERTIZOS**

CODIGO 6611 Y 6613 .- TEJABANES O COBERTIZOS DE PRIMERA  
CODIGO 6621 Y 6623 .- TEJABANES O COBERTIZOS DE SEGUNDA

## **SECCION II.- ANEXO A QUE SE REFIERE EL ARTICULO QUINTO** **FRACCION V.1: "DESCRIPCIÓN DE ZONAS ECONOMICAS URBANAS DEL MUNICIPIO DE DURANGO"**

### **ZONA ECONOMICA 1A .-**

ES LA QUE NO CUENTA CON SERVICIOS PÚBLICOS, UBICADA DENTRO DEL PERÍMETRO URBANO ESTABLECIDO EN EL PLAN REGULADOR DE DESARROLLO URBANO, SON PREDIOS QUE CUENTEN CON ALGÚN TIPO DE CONSTRUCCIÓN MUY ECONOMICA O SIN ELLA.

### **ZONA ECONOMICA 1 .-**

ES LA QUE CUENTA CON DOS SERVICIOS PÚBLICOS BÁSICOS EN FORMA PRECARIA, (POR EJEMPLO: AGUA Y ELECTRIFICACIÓN, O AGUA Y DRENAJE, ETC.) DE USO HABITACIONAL Y LA CONSTRUCCIÓN PREDOMINANTE ES MODERNA ECONOMICA CORRIENTE. EL RÉGIMEN DE PROPIEDAD GENERALMENTE ES IRREGULAR Y EL NIVEL SOCIO-ECONÓMICO DE SUS HABITANTES ES MUY BAJO

**ZONA ECONOMICA 2.-**

ES LA QUE CUENTA CON ALGUNOS SERVICIOS PÚBLICOS BÁSICOS, COMO AGUA POTABLE, DRENAJE, ELECTRIFICACIÓN, ALUMBRADO PÚBLICO INCIPIENTE, ES DE USO HABITACIONAL, PREDOMINANDO LA CONSTRUCCIÓN DE TIPO MODERNO ECONÓMICO, CUENTA CON TÍTULO DE PROPIEDAD Y EL NIVEL SOCIO-ECONÓMICO DE SUS HABITANTES ES BAJO.

**ZONA ECONOMICA 3.-**

CUENTA CON ALGUNOS SERVICIOS PÚBLICOS BÁSICOS, AGUA, DRENAJE, LIMPIA, ELECTRIFICACIÓN Y ALUMBRADO PÚBLICO INCIPIENTE; CALLES PARCIALMENTE PAVIMENTADAS CON PAVIMENTO ASFÁLTICO, HIDRÁULICO, O ALGÚN OTRO MATERIAL, CORDONES Y BANQUETAS PARCIALES, PREDOMINA LA CONSTRUCCIÓN TIPO MODERNO ECONÓMICO Y DE INTERÉS SOCIAL, CUENTA CON TÍTULO DE PROPIEDAD Y EL NIVEL SOCIO-ECONÓMICO ES MEDIO BAJO.

**ZONA ECONOMICA 4.-**

CUENTA CON TODOS LOS SERVICIOS PÚBLICOS, DESTINADO A USO HABITACIONAL ALTERNANDO DE MANERA ESCASA CON ESTABLECIMIENTOS COMERCIALES Y DE SERVICIOS. PREDOMINA LA CONSTRUCCIÓN DE INTERÉS SOCIAL, Y CUENTA CON ESCRITURAS. EL NIVEL SOCIO-ECONÓMICO ES MEDIO BAJO.

**ZONA ECONOMICA 5.-**

CUENTA CON TODOS LOS SERVICIOS PÚBLICOS, DE USO HABITACIONAL Y EN PEQUEÑA PROPORCIÓN, ESTABLECIMIENTOS COMERCIALES Y DE SERVICIOS UBICADOS EN ÁREAS MAS O MENOS DEFINIDAS, PREDOMINANDO LA CONSTRUCCIÓN TIPO MODERNO ECONÓMICO REGULAR Y DE INTERÉS SOCIAL Y EL NIVEL SOCIO-ECONÓMICO ES MEDIO.

**ZONA ECONOMICA 6.-**

CUENTA CON TODOS LOS SERVICIOS PÚBLICOS, DE USO HABITACIONAL, CON ÁREAS COMERCIALES DEFINIDAS, PREDOMINANDO LA CONSTRUCCIÓN TIPO MODERNO BUENO Y EL NIVEL SOCIO-ECONÓMICO ES MEDIO.

**ZONA ECONOMICA 7.-**

CUENTA CON TODOS LOS SERVICIOS PÚBLICOS, DE USO HABITACIONAL, PARTE ANTIGUA DE LA CIUDAD Y CON COMERCIOS Y SERVICIOS QUE VAN ALTERNANDO CON LA VIVIENDA, PREDOMINANDO LA CONSTRUCCIÓN TIPO ANTIGUO Y ANTIGUO COMBINADO DE CALIDAD, BUENO Y REGULAR Y EL NIVEL SOCIO-ECONÓMICO ES MEDIO Y MEDIO ALTO.

**ZONA ECONOMICA 8.-**

CUENTA CON TODOS LOS SERVICIOS PÚBLICOS, DE USO HABITACIONAL CON EJES Y ZONA COMERCIALES Y DE SERVICIOS BIEN DEFINIDOS, PREDOMINANDO LA CONSTRUCCIÓN TIPO ANTIGUO DE CALIDAD, BUENO Y REGULAR Y EN FRACCIONAMIENTOS, MODERNO BUENO Y MODERNO REGULAR Y EL NIVEL SOCIO-ECONÓMICO ES MEDIO Y MEDIO ALTO

**ZONA ECONOMICA 9.-**

CUENTA CON TODOS LOS SERVICIOS PÚBLICOS, TRATÁNDOSE DE FRACCIONAMIENTOS RESIDENCIALES Y CAMPESTRES RESIDENCIALES, DE USO HABITACIONAL Y UN PORCENTAJE DEFINIDO PARA ÁREA COMERCIAL, EL TIPO DE CONSTRUCCIÓN PREDOMINANTE ES MODERNO BUENO Y EL NIVEL SOCIO-ECONÓMICO ES MEDIO-ALTO Y ALTO. SE LOCALIZA TAMBIÉN EN LA PARTE CENTRO DE LA CIUDAD CON VIVIENDA ANTIGUA BUENA Y REGULAR.

**ZONA ECONOMICA 10.-**

CUENTA CON TODOS LOS SERVICIOS PÚBLICOS, TRATÁNDOSE DE FRACCIONAMIENTOS RESIDENCIALES DE USO HABITACIONAL Y UN PORCENTAJE DEFINIDO PARA ÁREA COMERCIAL, Y EL TIPO DE CONSTRUCCIÓN PREDOMINANTE ES MODERNA BUENA; Y EL NIVEL SOCIO-ECONÓMICO ES ALTO. SE LOCALIZA TAMBIÉN EN LA PARTE CENTRO DE LA CIUDAD CON VIVIENDA ANTIGUA BUENA Y ANTIGUA REGULAR, ALTERNANDO CON COMERCIOS Y SERVICIOS.

**ZONA ECONOMICA 11.-**

CUENTA CON TODOS LOS SERVICIOS PÚBLICOS TRATÁNDOSE DE FRACCIONAMIENTOS RESIDENCIALES DE USO EXCLUSIVO HABITACIONAL, SE RESTRINGE EL ÁREA COMERCIAL Y DE SERVICIOS, PREDOMINANDO LA CONSTRUCCIÓN MODERNA BUENA Y MODERNA DE LUJO Y EL NIVEL SOCIO-ECONÓMICO ES ALTO. SE LOCALIZA TAMBIÉN EN LA PARTE CENTRO DE LA CIUDAD EXISTIENDO CONSTRUCCIONES ANTIGUAS A MODERNAS DE LUJO, MEZCLANDO ESTABLECIMIENTOS COMERCIALES, DE SERVICIOS Y VIVIENDA.

**ZONA ECONOMICA 12A.-**

CUENTA CON TODOS LOS SERVICIOS PÚBLICOS DE USO PREDOMINANTEMENTE COMERCIAL DE SEGUNDA IMPORTANCIA Y UN PORCENTAJE MÍNIMO DE USO HABITACIONAL COMBINANDO SUS CONSTRUCCIONES, DE ANTIGUO REGULAR, AL MODERNO.

**ZONA ECONOMICA 12.-**

CUENTA CON TODOS LOS SERVICIOS PÚBLICOS INCLUYENDO CONCRETO HIDRÁULICO (LISO, ESTAMPADO, CON COLOR, ETC.) Y UN EQUIPAMIENTO URBANO PROFUSO, DE USO PREDOMINANTEMENTE COMERCIAL DE PRIMERA IMPORTANCIA, COMBINANDO SUS CONSTRUCCIONES, DE ANTIGUO REGULAR, AL MODERNO DE LUJO.

**ZONA ECONOMICA 13A.-**

CUENTA CON LOS SERVICIOS BÁSICOS, GENERANDO LA UBICACIÓN DE PEQUEÑAS O GRANDES INSTALACIONES DE TIPO INDUSTRIAL O COMERCIAL SIN UN ORDEN ESTABLECIDO.

**ZONA ECONOMICA 13.-**

DEFINIDA POR EL PROYECTO PARA EL FIDEICOMISO DE LA CIUDAD INDUSTRIAL, CUENTA CON TODOS LOS SERVICIOS PARA ESTABLECIMIENTOS INDUSTRIALES.

**SECCION III.- ANEXO A QUE SE REFIERE EL ARTICULO QUINTO  
FRACCION V.2: "DESCRIPCIÓN DE LAS ZONAS ECONOMICAS RUSTICAS  
DEL MUNICIPIO DE DURANGO"**

ZONA ECONOMICA	3111 .- HUERTOS EN PRODUCCION
ZONA ECONOMICA	3121 .- HUERTOS EN DESARROLLO
ZONA ECONOMICA	3123 .- HUERTOS EN DECADENCIA
ZONA ECONOMICA	3351 .- MEDIO RIEGO "A"
ZONA ECONOMICA	3352 .- MEDIO RIEGO "B"
ZONA ECONOMICA	3311 .- RIEGO GRAVEDAD "A"
ZONA ECONOMICA	3321 .- RIEGO GRAVEDAD "B"
ZONA ECONOMICA	3331 .- RIEGO BOMBEO "A"
ZONA ECONOMICA	3341 .- RIEGO BOMBEO "B"
ZONA ECONOMICA	3411 .- TEMPORAL "A"
ZONA ECONOMICA	3421 .- TEMPORAL "B"
ZONA ECONOMICA	3431 .- TEMPORAL "C"
ZONA ECONOMICA	3511 .- LABORABLE "A"
ZONA ECONOMICA	3521 .- LABORABLE "B"
ZONA ECONOMICA	3611 .- AGOSTADERO "A"
ZONA ECONOMICA	3621 .- AGOSTADERO "B"
ZONA ECONOMICA	3631 .- AGOSTADERO "C"
ZONA ECONOMICA	3641 .- AGOSTADERO "D"
ZONA ECONOMICA	3711 .- FORESTAL EN EXPLOTACION
ZONA ECONOMICA	3721 .- FORESTAL EN DESARROLLO
ZONA ECONOMICA	3731 .- FORESTAL NO COMERCIAL
ZONA ECONOMICA	3801 .- EN ROTACION
ZONA ECONOMICA	3901 .- ERIAZO
ZONA ECONOMICA	8021 .- CAMPESTRE AGROPECUARIO "A"
ZONA ECONOMICA	8022 .- CAMPESTRE AGROPECUARIO "B"
ZONA ECONOMICA	8023 .- GRANJAS "A"
ZONA ECONOMICA	8024 .- GRANJAS "B"
ZONA ECONOMICA	8025 .- CAMPESTRE ECONOMICO "A"
ZONA ECONOMICA	8026 .- CAMPESTRE ECONOMICO "B"
ZONA ECONOMICA	8027 .- CAMPESTRE BUENO "A"
ZONA ECONOMICA	8028 .- CAMPESTRE BUENO "B"
ZONA ECONOMICA	8029 .- CAMPESTRE RESIDENCIAL "A"
ZONA ECONOMICA	8030 .- CAMPESTRE RESIDENCIAL "B"

**ANEXO A QUE SE REFIERE EL ARTICULO**  
**QUINTO FRACCION V.1 :**  
**DESCRIPCIÓN DE ZONAS ECONOMICAS**  
**URBANAS DEL MUNICIPIO DE DURANGO**

## ZONA 1 "A"

ES LA QUE NO CUENTA CON SERVICIOS PÚBLICOS, UBICADA DENTRO DEL PERÍMETRO URBANO ESTABLECIDO EN EL PLAN REGULADOR DE DESARROLLO URBANO, SON PREDIOS QUE CUENTEN CON ALGÚN TIPO DE CONSTRUCCIÓN MUY ECONÓMICA O SIN ELLA.

## COLONIAS

FRACC. SANTA ANITA  
FRACC. LOS PINOS (PROYECTO)  
FRACC. NUEVO DURANGO II  
COL. LAS ROSAS  
COL. ROMA  
FRACC. COLINAS DE SAN ISIDRO  
COL. VILLA UNIVERSITARIA  
FRACC. SOLICENO  
FRACC. LA LOMITA  
DES. HAB. DIANA LAURA RIOJAS DE COLOSIO  
DES. HAB. BOSQUES DEL NAYAR  
COL. CLAVELES I  
COL. CLAVELES II  
COL. CLAVELES III  
DES. HAB. 23 DE MARZO  
DES. HAB. VILLA ANTIGUA  
COL. AMP. EJIDAL  
DES. HAB. DURANGO NUEVO I  
DES. HAB. DURANGO NUEVO II  
COL. MIRELES  
FRACC. CAMPO ALEGRE  
COL. BELLO AMANECER  
COL. EL BRILLANTE  
FRACC. LA HUERTA  
DES. HAB. AMPLIACION LAS HUERTAS  
DES. HAB. VILLAS DORADAS  
COL. VILLAS ALPINAS  
HACIENDA TAPIAS  
COL. EL BORDO

PROP. CERRO DE MERCADO  
PARCELAS DEL NAYAR  
PARCELAS DEL NAYAR II  
PARCELAS DE ARROYO SECO  
COL. PREDIO LA LUZ  
LOTES COL 20 DE NOVIEMBRE  
PEQUEÑAS PROPIEDADES

## ZONA 1

ES LA QUE CUENTA CON DOS SERVICIOS PÚBLICOS BÁSICOS EN FORMA PRECARIA, (POR EJEMPLO: AGUA Y ELECTRIFICACIÓN, O AGUA Y DRENAJE, ETC.) DE USO HABITACIONAL Y LA CONSTRUCCIÓN PREDOMINANTE ES MODERNA ECONÓMICA CORRIENTE. EL RÉGIMEN DE PROPIEDAD GENERALMENTE ES IRREGULAR Y EL NIVEL SOCIO-ECONÓMICO DE SUS HABITANTES ES MUY BAJO

## COLONIAS

COL. UNE  
COL. VALLE FLORIDO  
COL. OCTAVIO PAZ  
FRACC. ATENAS  
SOLARES COL 20 DE NOVIEMBRE  
POB. SAN IGNACIO DE LOYOLA  
ASERRADERO MILPILLAS  
COL. VALLE VERDE (SUR)  
COL. SAN CARLOS  
COL. RESIDENCIAL DEL VALLE  
COL. DEMOCRACIA SINDICAL I  
COL. LIBERACION SOCIAL  
COL. VALLE VERDE (OTE)  
POB. 1a. AMP. FUNDO LEGAL COL. 20 DE NOVIEMBRE  
POB. 2a. AMP. FUNDO LEGAL COL. 20 DE NOVIEMBRE  
COL. AMP. PRI  
COL. LUZ Y ESPERANZA  
COL. JOSE MA. MORELOS Y PAVON  
COL. CESAR GUILLERMO MERAZ  
FRACC. S.C.T.  
COL. LAS FLORES  
COL. 12 DE DICIEMBRE  
FRACC. CAMPESTRE JACARANDAS

COL. MANUEL GOMEZ MORIN  
FRACC. DEL BOSQUE  
POB. AMP. FUNDO LEGAL EL SALTITO  
COL. DEL BOSQUE  
FRACC. PRADERAS DEL SUR  
COL. EL CIPRES (LA TINAJA Y LOS LUGOS)  
COL. JUAN ESCUTIA  
COL. LAS MARGARITAS  
COL. LA JOYA  
COL. ARROYO SECO  
COL. DOLORES DEL RIO  
COL. EJIDAL  
COL. CONSTITUCION  
COL. MASIE  
COL. CHULAS FRONTERAS  
COL. GOBERNADORES  
LOTES COL 20 DE NOVIEMBRE  
FRACC. ESPAÑA (PROYECTO)  
COL. PROPIEDAD PRIVADA  
COL. SAN MIGUEL  
COL. BUENOS AIRES  
POB. FUNDO LEGAL ARROYO SECO  
COL. LA ESMERALDA  
CLUB CAMPESTRE

**ZONA 2**

ES LA QUE CUENTA CON ALGUNOS SERVICIOS PÚBLICOS BÁSICOS, COMO AGUA POTABLE, DRENAJE, ELECTRIFICACIÓN, ALUMBRADO PÚBLICO INCIPIENTE, ES DE USO HABITACIONAL, PREDOMINANDO LA CONSTRUCCIÓN DE TIPO MODERNO ECONÓMICO, CUENTA CON TÍTULO DE PROPIEDAD Y EL NIVEL SOCIO-ECONÓMICO DE SUS HABITANTES ES BAJO.

**COLONIAS**

COL. VALLE DE MÉXICO  
COL. ISABEL ALMANZA  
COL. VIVAH  
POB. EJIDO BENITO JUAREZ  
COL. LOS SAUCES  
COL. UNIVERSAL  
FRACC. RINCONADA LOS ALAMOS  
COL. PATRIA LIBRE  
COL. VALLE DEL GUADIANA  
COL. MIRAMAR  
COL. FELIPE ANGELES  
COL. MIGUEL DE LA MADRID  
COL. LAS CUMBRES  
COL. LAS PALMAS  
COL. TEJADA ESPINO  
COL. FERROCARRIL (LA CUADRA)  
COL. UNIDAD GUADALUPE  
COL. RECUERDOS DEL PASADO  
COL. AMP. SAN MARTIN DE PORRES  
COL. EL CIPRES (CERRO DEL MERCADO)  
COL. ALEJANDRA  
COL. LAS ENCINAS  
COL. CERRO DE GUADALUPE  
COL. ROSAS DEL TEPEYAC  
COL. AMP. ROSAS DEL TEPEYAC  
COL. SERGIO MENDEZ ARCEO  
COL. NIÑOS HEROES (NORTE)

COL. AMP. LAZARO CARDENAS  
FRACC. NIÑOS HEROES (SUR)  
COL. JUAN LIRA BRACHO  
COL. BENIGNO MONTOYA  
COL. MEXICO  
POB. FUNDO LEGAL TAPIAS (QUINCE DE  
POB. AMP. FUNDO LEGAL EL SALTITO  
FRACC. LA ESMERALDA  
POB. FUNDO LEGAL EL SALTITO  
COL. NUEVO AMANECER  
COL. MORELOS (SUR)  
COL. JUSTICIA SOCIAL  
COL. ARCOIRIS  
COL. PRI  
COL. LOPEZ PORTILLO  
COL. LAZARO CARDENAS  
COL. LA VIRGEN  
COL. CERRO DEL MERCADO (NORTE)  
COL. JARDINES DE CANCUN  
COL. SAN ISIDRO  
COL. AMP. HECTOR MAYAGOTIA  
FRACC. TENOCHTITLAN  
COL. LAS FLORES  
FRACC. LAS FLORES  
COL. GUADALUPE (NORTE)  
POB. FUNDO LEGAL COL. 20 DE  
NOVIEMBRE



**VIALIDADES**

VIALIDAD	DE	A
AV. PRIMO DE VERDAD	P. ARROYO SECO	CARR. AL PUEBLITO
BLVD. DE LA JUVENTUD	PROL. CANELAS	POBLADO 15 DE OCTUBRE
BLVD. DOMINGO ARRIETA	ENTRONQUE CARR. AL PUEBLITO	CLUB CAMPESTRE
CARR. AL PUEBLITO	BLVD. DOMINGO ARRIETA	AV. PRIMO DE VERDAD
LIBRAMIENTO SAN IGNACIO	AV. ESTAÑO	BLVD. FRANCISCO VILLA

**ZONA 3**

CUENTA CON ALGUNOS SERVICIOS PÚBLICOS BÁSICOS, AGUA, DRENAJE, LIMPIA, ELECTRIFICACIÓN Y ALUMBRADO PÚBLICO INCIPIENTE; CALLES PARCIALMENTE PAVIMENTADAS CON PAVIMENTO ASFÁLTICO, HIDRÁULICO, O ALGÚN OTRO MATERIAL, CORDONES Y BANQUETAS PARCIALES, PREDOMINA LA CONSTRUCCIÓN TIPO MODERNO ECONÓMICO Y DE INTERÉS SOCIAL, CUENTA CON TITULO DE PROPIEDAD Y EL NIVEL SOCIO-ECONÓMICO ES MEDIO BAJO.

**COLONIAS**

COL. DEMOCRACIA SINDICAL III	* COL. ASENTAMIENTOS HUMANOS
CONJ. HAB. LAS ALAMEDAS	COL. DIVISION DEL NORTE
COL. EMILIANO ZAPATA	COL. VICENTE GUERRERO
COL. INDUSTRIAL LADRILLERA	COL. FRANCISCO VILLA
COL. CARLOS LUNA	COL. MIGUEL GONZALEZ AVELAR
COL. JOSE ANGEL LEAL	COL. 1 DE MAYO
COL. 16 DE SEPTIEMBRE (NORTE)	COL. MANUEL BUENDIA
FRACC. FRAY DIEGO	COL. 9 DE JULIO
FRACC. BENITO JUAREZ IV	COL. DIAZ ORDAZ
FRACC. SEDUE	COL. JOSE MARTI
FRACC. LAS MILPAS	COL. PROVIDENCIA INDECO
FRACC. MARGARITA MAZA DE JUÁREZ	COL. JALISCO
COL. SOLIDARIDAD	COL. AZTECA
FRACC. PRIMER PRESIDENTE	COL. ANAHUAC
FRACC. CENTAURO DEL NORTE	COL. TIERRA Y LIBERTAD
FRACC. BENITO JUÁREZ	COL. C.N.O.P.
COL. MAXIMO GAMIZ	COL. LUCIO CABAÑAS
FRACC. 22 DE SEPTIEMBRE	COL. HNOS. FLORES MAGON (LALAGUNA)
COL. ARTURO GAMIZ	COL. LINDA VISTA
COL. JOSE REVUELTAS	COL. PROVIDENCIA
COL. VILLA DE GUADALUPE	COL. BENJAMIN MENDEZ (NORTE)
COL. PLANTA DE IMPREGNACIÓN	COL. SAN MARTIN DE PORRES
COL. ARMANDO DEL CASTILLO FRANCO	COL. HECTOR MAYAGOITIA
COL. 8 DE SEPTIEMBRE	COL. IV CENTENARIO
COL. LOS ALAMOS (AMP. ASENT. HUMANO)	

**VIALIDADES**

VIALIDAD	DE	A
BLVD. FRANCISCO VILLA	PANTEON JARDIN	ENTRONQUE LIB. A ZACATECAS
BLVD. LUIS DONALDO COLOSIO (SALIDA A PARRAL)	C. ESMERALDA	UNION GANADERA
AV. ALUMINIO	FF.CC. A TORREON	BLVD. FRANCISCO VILLA
AV. ESTAÑO	LIBRAMIENTO SAN IGNACIO	BLVD. FRANCISCO VILLA
LIBRAMIENTO SAN IGNACIO	BLVD. DE LAS ROSAS	AV. ESTAÑO

## ZONA 4

CUENTA CON TODOS LOS SERVICIOS PÚBLICOS, DESTINADO A USO HABITACIONAL ALTERNANDO DE MANERA ESCASA CON ESTABLECIMIENTOS COMERCIALES Y DE SERVICIOS. PREDOMINA LA CONSTRUCCIÓN DE INTERÉS SOCIAL, Y CUENTA CON ESCRITURAS. EL NIVEL SOCIO-ECONÓMICO ES MEDIO BAJO.

### COLONIAS

FRACC. SAN MARCOS	CONJ. HAB. LAS MARGARITAS
FRACC. VILLAS DEL GUADIANA II	FRACC. REAL VICTORIA
FRACC. VILLAS DEL GUADIANA I	FRACC. SAN JUAN
FRACC. VILLAS DEL GUADIANA III	FRACC. VERSALLES
FRACC. FIDEL VELAZQUEZ I	FRACC. EUCALIPTOS
FRACC. BOSQUES DEL VALLE	FRACC. PUERTA DE SAN IGNACIO
FRACC. BÓSQUES	FRACC. AMP. SAN JUAN
FRACC. JARDINES DE SAN ANTONIO	FRACC. SANTA AMELIA
FRACC. LAS NUBES	FRACC. FRANCISCO SARABIA
FRACC. LAS NUBES II	FRACC. ASERRADERO
CONJ. HAB. EL RENACIMIENTO	FRACC. HUIZACHE II
FRACC. SAN LUIS II (NORTE)	FRACC. VALLE DEL MEZQUITAL I
CONJ. HAB. FLORENCIA (NORTE)	FRACC. VALLE DEL MEZQUITAL II
CONJ. HAB. FLORENCIA (SUR)	FRACC. NUEVO DURANGO I
FRACC. SAN LUIS II (SUR)	FRACC. SANTA TERESA
FRACC. SAN LUIS I	FRACC. LOS NOGALES
FRACC. VILLAS DEL CARMEN	FRACC. CANELA
FRACC. QUINTAS DEL REAL	FRACC. SAN JOSE
FRACC. 20 DE NOVIEMBRE II	FRACC. CIMA
FRACC. CALIFORNIA	FRACC. FIDEICOMISO DE LA CD.
FRACC. PROVIDENCIAL	INDUSTRIAL
FRACC. LA NORIA	CECATI CD. INDUSTRIAL
FRACC. VILLAS DEL SOL	FRACC. SAN FERNANDO
FRACC. GUADALUPE VICTORIA INFONAVIT	FRACC. SAN MATEO
FRACC. LOS CIBELES	FRACC. FIDEL VELAZQUEZ II
FRACC. AGATA	FRACC. LOS FRESNOS
FRACC. JOYAS DEL VALLE	PRIV. SAN LORENZO
FRACC. LA HACIENDA	FRACC. SAN JOSE II
FRACC. SAN GABRIEL	PRIV. ALEJANDRINA 1a. 2a. 3a.
FRACC. MONTE BELLO	FRACC. ACEREROS
	FRACC. SAN ANGEL

FRACC. LAS GRANJAS  
 FRACC. FRANCISCO I. MADERO  
 FRACC. OCAMPO  
 FRACC. HUIZACHE I  
 FRACC. GRANJA GRACIELA  
 FRACC. LOMA BONITA  
 FRACC. ANGELES  
 FRACC. PROVIDENCIA (FOVI)

**COLONIAS**

LOTES COL 20 DE NOVIEMBRE  
 FRACC. REAL VICTORIA II  
 FRACC. PASO REAL

PROP. IVED (FRACC ACEREROS)

FRACC. LOS ENCINOS  
 FRACC. LAS FUENTES  
 FRACC. REAL DEL MEZQUITAL (IVED)  
 FRACC. PUERTAS DEL SOL  
 FRACC. ROMA (NORTE)

**VIALIDADES**

VIALIDAD	DE	A
ANT. CAMINO A CONTRERAS	AV. MARTIRES DE SONORA	AV. ALUMINIO
AV. ALUMINIO	BLVD. FRANCISCO VILLA	C. JOAQUIN GAMBOA
AV. ESTRONCIO	FF.CC. A TORREON	BLVD. FRANCISCO VILLA
BLVD. FRANCISCO VILLA	AV. ESTAÑO	PANTEON JARDIN

**ZONA 5**

CUENTA CON TODOS LOS SERVICIOS PÚBLICOS, DE USO HABITACIONAL Y EN PEQUEÑA PROPORCIÓN, ESTABLECIMIENTOS COMERCIALES Y DE SERVICIOS UBICADOS EN ÁREAS MAS O MENOS DEFINIDAS, PREDOMINANDO LA CONSTRUCCIÓN TIPO MODERNO ECONÓMICO REGULAR Y DE INTERÉS SOCIAL Y EL NIVEL SOCIO-ECONÓMICO ES MEDIO.

**COLONIAS**

COL. LUIS ECHEVERRIA	COL. INSURGENTES
FRACC. VILLA BLANCA	COL. DEL VALLE
COL. LOPEZ MATEOS	FRACC. LAS ARBOLEDAS
COL. GENARO VAZQUEZ	FRACC. VILLAS ALPINAS
COL. FRANCISCO ZARCO	PRIV. LAS CASUARINAS
COL. J. GUADALUPE RODRÍGUEZ	FRACC. PROVIDENCIA (FOVISSTE)
COL. MADERERA	COL. EL REFUGIO
COL. SANTA MARIA	FRACC. LOS FUENTES
FRACC. LA LOMA	COL. AZCAPOTZALCO
FRACC. DOMINGO ARRIETA	COL. MORGA
FRACC. NIÑOS HEROES DE CHAPULTEPEC (P	COL. BENJAMIN MENDEZ (SUR)
FRACC. AMP. POTREROS DEL REFUGIO	COL. IV CENTENARIO
FRACC. POTREROS DEL REFUGIO	FRACC. LA FORESTAL
FRACC. AZTLAN	COL. ANTONIO RAMIREZ
FRACC. ESTANCIA	FRACC. NAZAS
COL. BENITO JUÁREZ	COL. CERRO DEL MERCADO (SUR)
FRACC. VISTA HERMOSA DEL GUADIANA	COL. HIPÓDROMO
FRACC. EL MILAGRO	COL. HEBERTO CASTILLO
FRACC. HERNÁNDEZ	COL. GUADALUPE (SUR)
COL. PICACHOS	CIUDAD DEPORTIVA
COL. VETERANOS DE LA REVOLUCION	COL. JUAN DE LA BARRERA

## ZONA 6

CUENTA CON TODOS LOS SERVICIOS PÚBLICOS, DE USO HABITACIONAL, CON ÁREAS COMERCIALES DEFINIDAS, PREDOMINANDO LA CONSTRUCCIÓN TIPO MODERNO BUENO Y EL NIVEL SOCIO-ECONÓMICO ES MEDIO.

## COLONIAS

COL. SANTA FE  
FRACC. LAS CUMBRES  
FRACC. VILLAS DE SAN FRANCISCO  
FRACC. VILLAS JACARANDAS  
FRACC. VERGEL DEL DESIERTO  
COL. PORFIRIO DIAZ  
COL. VALLE DEL SUR  
FRACC. S.A.R.H.  
UNIDAD DEPORTIVA FELIX TORRES  
FRACC. LUIS GOMEZ ZEPEDA  
COL. ZONA CENTRO  
COL. CIENEGA  
FRACC. FERROCARRILERO DIONISIO GALLARDO  
FRACC. RINCONADA SOL  
FRACC. ROMA (SUR)  
FRACC. LOS GIRASOLES

## VIALIDADES

VIALIDAD	DE	A
ANT. CAMINO A CONTRERAS	C. PLAN DE AGUA PRIETA	AV. MARTIRES DE SONORA
AV. ESTAÑO	BLVD. FRANCISCO VILLA	AV. SAN LUIS
AV. ESTRONCIO	BLVD. FRANCISCO VILLA	AV. SIGMA
AV. INSTITUTO DURANGO	BLVD. ARMANDO DEL CASTILLO	C. FRANCISCO VILLA
AV. LAZARO CARDENAS	BLVD. DOLORES DEL RIO	C. HUITZILOPOZTLI
AV. MARTIRES DE SONORA	BLVD. FRANCISCO VILLA	ANT. CAMINO A CONTRERAS

AV. SIGMA	AV. MARTIRES DE SONORA	AV. MERCURIO
BLVD. ARMANDO DEL CASTILLO	P. ARROYO SECO	POBLADO TAPIAS
BLVD. DE LA JUVENTUD	PROL. PINO SUAREZ	PROL. CANELAS
VIALIDAD	DE	A
C. COLIMA	CIRCUITO INTERIOR	AV. GRAL. ENRIQUE CARROLA ANTUNA
C. DURANGO	C. FRANCISCO VILLA	C. ZACATECAS
C. FRANCISCO VILLA	AV. INSTITUTO DURANGO	C. DURANGO
C. ZACATECAS	C. PUERTO DE ENSENADA	AV. LAZARO CARDENAS
FUENTE DE CANTOS	C. VIÑA DEL MAR	AV. MARTIRES DE SONORA
LIBRAMIENTO SAN IGNACIO	BLVD. LUIS DONALDO COLOSIO	BLVD. DE LAS ROSAS
PROL. NAZAS	CIRCUITO INTERIOR	C. VALLE DEL GUADIANA
C. TERESA DE CALCUTA	BLVD. DOMINGO ARRIETA	C. COLIMA



**ZONA 7**

CUENTA CON TODOS LOS SERVICIOS PÚBLICOS, DE USO HABITACIONAL, PARTE ANTIGUA DE LA CIUDAD Y CON COMERCIOS Y SERVICIOS QUE VAN ALTERNANDO CON LA VIVIENDA, PREDOMINANDO LA CONSTRUCCIÓN TIPO ANTIGUO Y ANTIGUO COMBINADO DE CALIDAD, BUENO Y REGULAR Y EL NIVEL SOCIO-ECONÓMICO ES MEDIO Y MEDIO ALTO.

**COLONIAS**

BARRIO CANTARRANAS  
 BARRIO ANALCÓ  
 FRACC. EL CONSUELO  
 FRACC. CIRCUITO DE LA AMISTAD  
 FRACC. CAZARCO  
 FRACC. EL BRILLANTE  
 FRACC. LA ESMERALDA  
 BARRIO TIERRA BLANCA

**VIALIDADES**

VIALIDAD	DE	A
AV. DIVISION DURANGO	BLVD. DOMINGO ARRIETA	C. EMILIANO ZAPATA
AV. GRAL. ENRIQUE CARROLA ANTUNA	C. NAZAS	C. YUCATAN
BLVD. ARMANDO DEL CASTILLO	BLVD. DURANGO	P. ARROYO SECO
BLVD. DOLORES DEL RIO	C. PUERTO SALINA CRUZ	BLVD. ARMANDO DEL CASTILLO
BLVD. FRANCISCO ZARCO	BLVD. DE LA JUVENTUD	C. PLAN DE AGUA PRIETA
BLVD. JESUS GARCIA (NORTE)	AV. LAZARO CARDENAS	BLVD. DE LAS ROSAS
C. PLAN DE AGUA PRIETA	C. REVOLUCION MEXICANA	ANT. CAMINO A CONTRERAS /
BLVD. JESUS GARCIA (SUR)	PROL. LAZARO CARDENAS (NORTE)	BLVD. FRANCISCO VILLA

C. PUERTO DE ENSENADA	BLVD. ARMANDO DEL CASTILLO	C. ZACATECAS
C. MAR DE PLATA	BLVD. FRANCISCO VILLA	C. REVOLUCION MEXICANA

## ZONA 8

CUENTA CON TODOS LOS SERVICIOS PÚBLICOS, DE USO HABITACIONAL CON EJES Y ZONA COMERCIALES Y DE SERVICIOS BIEN DEFINIDOS, PREDOMINANDO LA CONSTRUCCIÓN TIPO ANTIGUO DE CALIDAD, BUENO Y REGULAR Y EN FRACCIONAMIENTOS, MODERNO BUENO Y MODERNO REGULAR Y EL NIVEL SOCIO-ECONÓMICO ES MEDIO Y MEDIO ALTO

## COLONIAS

COL. DEL MAESTRO  
FRACC. LAS AMERICAS  
FRACC. LAS PLAYAS  
FRACC. LOS ALAMOS  
FRACC. BELLA VISTA  
FRACC. SAN IGNACIO  
COL. EMPLEADO MUNICIPAL  
FRACC. CHAPULTEPEC  
FRACC. FRANCISCO GONZALEZ DE LA VEGA  
FRACC. SAN DIEGO  
FRACC. LA PRADERA  
FRACC. ESPARZA  
FRACC. SILVESTRE REVUELTAS  
FRACC. VILLAS SANTA TERESA  
DES. HAB. JUAN DE LA BARRERA  
FRACC. ESPAÑOL  
FRACC. BUGAMBILIAS  
FRACC. EL EDEN  
FRACC. EL NARANJAL  
FRACC. REAL DEL NARANJAL  
FRACC. LAS ALAMEDAS

FRACC. LAS BRISAS  
FRACC. PASEO DEL SALTITO  
FRACC. COLINAS DEL SALTITO  
COL. PREDIO LA LOZA

## **ZONA 9**

CUENTA CON TODOS LOS SERVICIOS PÚBLICOS, TRATÁNDOSE DE FRACCIONAMIENTOS RESIDENCIALES Y CAMPESTRES RESIDENCIALES, DE USO HABITACIONAL Y UN PORCENTAJE DEFINIDO PARA ÁREA COMERCIAL, EL TIPO DE CONSTRUCCIÓN PREDOMINANTE ES MODERNO BUENO Y EL NIVEL SOCIO-ECONÓMICO ES MEDIO-ALTO Y ALTO. SE LOCALIZA TAMBIÉN EN LA PARTE CENTRO DE LA CIUDAD CON VIVIENDA ANTIGUA BUENA Y REGULAR.

## **COLONIAS**

FRACC. RESIDENCIAL SANTA TERESA  
COL. BUROCRATA  
COL. OLGA MARGARITA  
FRACC. REFORMA  
FRACC. CAMPESTRE LA MARTINICA  
COL. SILVESTRE DORADOR  
FRACC. LAS HUERTAS  
FRACC. LA LOMA  
FRACC. SAHOP  
FRACC. JARDINES DE DURANGO  
FRACC. GUADALUPE  
FRACC. LA GLORIETA  
FRACC. LAS AGUILAS  
FRACC. LOMAS DEL GUADIANA  
COL. ZONA CENTRO

### VIALIDADES

VIALIDAD	DE	A
AV. CENTENARIO (LAGUNA, FCO. VILLA, TALPA)	AV. PRIMO DE VERDAD	BLVD. DURANGO
AV. GRAL. ENRIQUE CARROLA ANTUNA	C. ZARCO	C. NAZAS
VIALIDAD	DE	A
AV. LASALLE	BLVD. ARMANDO DEL CASTILLO	COLINAS DEL SALTITO
AV. MEXICO	BLVD. FRANCISCO VILLA	C. VIÑA DEL MAR
AV. PRIMO DE VERDAD	C. LAGUNA	PUENTE ARROYO SECO
AV. SAN IGNACIO	BLVD. LUIS DONALDO COLOSIO	BLVD. GUADALUPE VICTORIA (FACTOR)
BLVD. ARMANDO DEL CASTILLO	AV. UNIVERSIDAD	BLVD. DURANGO
BLVD. DE LAS ROSAS	LIBRAMIENTO SAN IGNACIO	BLVD. JESUS GARCIA (NORTE)
BLVD. DOMINGO ARRIETA	C. TOMA DE DURANGO	ENTRONQUE CARR. AL PUEBLITO
BLVD. FRANCISCO VILLA	AV. ALUMINIO	AV. ESTAÑO
BLVD. LUIS DONALDO COLOSIO (SALIDA A PARRAL)	BLVD FELIPE PESCADOR	C. ESMERALDA
C. NAZAS	BLVD. DOLORES DEL RIO	CIRCUITO INTERIOR
CIRCUITO INTERIOR	C. NAZAS	C. COLIMA
AV. FRANCISCO GONZALEZ DE LA VEGA	BLVD. DURANGO	AV. PRIMO DE VERDAD
BLVD. DURANGO	BLVD. ARMANDO DEL CASTILLO	RIO PAPALOAPAN
BLVD. DURANGO	AV. PRIMO DE VERDAD	BLVD. DOMINGO ARRIETA

## ZONA 10

CUENTA CON TODOS LOS SERVICIOS PÚBLICOS, TRATÁNDOSE DE FRACCIONAMIENTOS RESIDENCIALES DE USO HABITACIONAL Y UN PORCENTAJE DEFINIDO PARA ÁREA COMERCIAL, Y EL TIPO DE CONSTRUCCIÓN PREDOMINANTE ES MODERNA BUENA, Y EL NIVEL SOCIO-ECONÓMICO ES ALTO. SE LOCALIZA TAMBIÉN EN LA PARTE CENTRO DE LA CIUDAD CON VIVIENDA ANTIGUA BUENA Y ANTIGUA REGULAR, ALTERNANDO CON COMERCIOS Y SERVICIOS.

## COLONIAS

FRACC. DEL LAGO  
FRACC. REAL DEL MEZQUITAL  
COL. GUILLERMINA  
FRACC. PALOMA  
COL. LOS ANGELES  
FRACC. SAN ROQUE  
FRACC. CAMINO REAL  
COL. PREDIO CANOAS  
PRIV. LOS SAUCES  
FRACC. MADRAZO  
COL. NUEVA VIZCAYA  
COL. LOMAS DEL PARQUE  
FRACC. LOS REMEDIOS  
FRACC. LOMA DORADA  
FRACC. LOMA DORADA DIAMANTE  
FRACC. RINCÓN DEL PEDREGAL  
FRACC. LOMAS DEL SAHUATOBA  
FRACC. CAMPESTRE DE DURANGO  
COL. ZONA CENTRO

**VIALIDADES**

VIALIDAD	DE	A
AV. LAZARO CARDENAS	BLVD. LUIS DONALDO COLOSIO	BLVD FELIPE PESCADOR
AV. LAZARO CARDENAS	C. PINO SUAREZ	BLVD. DOLORES DEL RIO
BLVD. ARMANDO DEL CASTILLO	PROL. HIDALGO	AV. INSTITUTO DURANGO
BLVD. DE LA JUVENTUD	BLVD. FRANCISCO VILLA	PROL. PINO SUAREZ
BLVD. DOLORES DEL RIO	C. ZARCO	C. NAZAS
BLVD. DOLORES DEL RIO	BLVD. ARMANDO DEL CASTILLO	C. CANOAS
BLVD. DOMINGO ARRIETA	BLVD. DURANGO	C. TOMA DE DURANGO
BLVD. FELIPE PESCADOR	C. INDEPENDENCIA	AV. CUAUHEMOC
BLVD. GUADALUPE VICTORIA (FACTOR)	BLVD. LUIS DONALDO COLOSIO	BLVD. ARMANDO DEL CASTILLO
C. NAZAS	C. 5 DE FEBRERO	BLVD. DOLORES DEL RIO
CIRCUITO INTERIOR	BLVD. DURANGO	C. NAZAS
PROL. CUAUHEMOC	C. ISAURO VENZOR	BLVD. DOLORES DEL RIO
PROL. PINO SUAREZ	C. EMILIANO ZAPATA	BLVD. DE LA JUVENTUD

## ZONA 11

CUENTA CON TODOS LOS SERVICIOS PÚBLICOS TRATÁNDOSE DE FRACCIONAMIENTOS RESIDENCIALES DE USO EXCLUSIVO HABITACIONAL, SE RESTRINGE EL ÁREA COMERCIAL Y DE SERVICIOS, PREDOMINANDO LA CONSTRUCCIÓN MODERNA BUENA Y MODERNA DE LUJO Y EL NIVEL SOCIO-ECONÓMICO ES ALTO. SE LOCALIZA TAMBIÉN EN LA PARTE CENTRO DE LA CIUDAD EXISTIENDO CONSTRUCCIONES ANTIGUAS A MODERNAS DE LUJO, MEZCLANDO ESTABLECIMIENTOS COMERCIALES, DE SERVICIOS Y VIVIENDA.

## COLONIAS

COL. ESPERANZA  
FRACC. VILLAS CAMPESTRE  
COL. REAL DEL PRADO  
COL. FATIMA  
PARQUE DEL GUADIANA Y SAHUATOBA

## VIALIDADES

VIALIDAD	DE	A
BLVD. DURANGO	RIO PAPALOAPAN	AV. PRIMO DE VERDAD
AV. EVERARDO GAMIZ	BLVD. HEROICO COLEGIO MILITAR	C. JOSEFA O. DE DOMINGUEZ (CASA LEY)
AV. PRIMO DE VERDAD	AV. FRANCISCO GONZALEZ DE LA VEGA	C. LAGUNA
BLVD. DOMINGO ARRIETA	BLVD. DOLORES DEL RIO	BLVD. DURANGO
BLVD. DURANGO	BLVD. DOMINGO ARRIETA	CIRCUITO INTERIOR
BLVD. FELIPE PESCADOR	BLVD. TECNOLÓGICO	BLVD. FRANCISCO VILLA
BLVD. FRANCISCO VILLA	AV. MARTIRES DE SONORA	AV. ALUMINIO
PROL. 5 DE FEBRERO	BLVD. HEROICO COLEGIO MILITAR	PROL. PINO SUAREZ

PROL. PINO SUAREZ	C. NAZAS	C. EMILIANO ZAPATA
AV. FRANCISCO GONZALEZ DE LA VEGA	AV. PRIMO DE VERDAD	C. BRAVO
BLVD. ARMANDO DEL CASTILLO	AV. VISTA HERMOSA	AV. UNIVERSIDAD
VIALIDAD	DE	A
BLVD. DOLORES DEL RIO	C. CANOAS	C. 5 DE FEBRERO
AV. CUAUHEMOC	BLVD. FELIPE PESCADOR	C. ISAURO VENZOR
BLVD. DE LAS ROSAS	BLVD. JESUS GARCIA (NORTE)	BLVD. FRANCISCO VILLA
BLVD. DOLORES DEL RIO	C. GRANADA	C. ZARCO
C. FANNY ANITUA	C. AGUILES SERDAN	AV. UNIVERSIDAD



**ZONA 12 "A"**

CUENTA CON TODOS LOS SERVICIOS PÚBLICOS DE USO PREDOMINANTEMENTE COMERCIAL DE SEGUNDA IMPORTANCIA Y UN PORCENTAJE MÍNIMO DE USO HABITACIONAL COMBINANDO SUS CONSTRUCCIONES, DE ANTIGUO REGULAR, AL MODERNO.

**COLONIAS**

EXT MERCADO DE ABASTOS  
SAMS WALMART ITD  
ITD Y CAMIONERA  
COL. ZONA CENTRO  
MERCADO DE ABASTOS FRANCISCO VILLA  
MERCADO DE ABASTOS EL REFUGIO  
LIENZO CHARRO VIEJO

**VIALIDADES**

VIALIDAD	DE	A
AV. 20 DE NOVIEMBRE	C. MIGUEL DE CERVANTES SAAVEDRA	BLVD. HEROICO COLEGIO MILITAR
AV. LAZARO CARDENAS	BLVD FELIPE PESCADOR	C. PINO SUAREZ
AV. PRIMO DE VERDAD	C. LERDO	AV. FRANCISCO GONZALEZ DE LA VEGA
BLVD. FELIPE PESCADOR	AV. CUAUHEMOC	BLVD. TECNOLOGICO
BLVD. FRANCISCO VILLA	BLVD FELIPE PESCADOR	AV. MARTIRES DE SONORA
PROL. HIDALGO	BLVD. FELIPE PESCADOR	BLVD. ARMANDO DEL CASTILLO
BLVD. HEROICO COLEGIO MILITAR	C. 5 DE FEBRERO	BLVD. FELIPE PESCADOR

**ZONA 12**

CUENTA CON TODOS LOS SERVICIOS PÚBLICOS INCLUYENDO CONCRETO HIDRÁULICO (LISO, ESTAMPADO, CON COLOR, ETC.) Y UN EQUIPAMIENTO URBANO PROFUSO, DE USO PREDOMINANTEMENTE COMERCIAL DE PRIMERA IMPORTANCIA, COMBINANDO SUS CONSTRUCCIONES, DE ANTIGUO REGULAR, AL MODERNO DE LUJO.

**ZONA CENTRO**

VIALIDAD	DE	A
AV. 20 DE NOVIEMBRE	C. INDEPENDENCIA	C. MIGUEL DE CERVANTES SAAVEDRA
C. 5 DE FEBRERO	C. PASTEUR	C. BRUNO MARTINEZ
C. BRUNO MARTINEZ	C. 5 DE FEBRERO	AV. 20 DE NOVIEMBRE
C. CONSTITUCION	AV. 20 DE NOVIEMBRE	C. 5 DE FEBRERO
C. FLORIDA	C. DE LA CRUZ	C. INDEPENDENCIA
C. FRANCISCO I. MADERO	C. 5 DE FEBRERO	AV. 20 DE NOVIEMBRE
C. JUAREZ	C. 5 DE FEBRERO	AV. 20 DE NOVIEMBRE
C. PASTEUR	AV. 20 DE NOVIEMBRE	C. 5 DE FEBRERO
C. VICTORIA	AV. 20 DE NOVIEMBRE	C. 5 DE FEBRERO

## **ZONA 13 "A"**

CUENTA CON LOS SERVICIOS BÁSICOS, GENERANDO LA UBICACIÓN DE PEQUEÑAS O GRANDES INSTALACIONES DE TIPO INDUSTRIAL O COMERCIAL SIN UN ORDEN ESTABLECIDO.

### **COLONIAS**

FRACC. INDUSTRIAL NUEVO DURANGO  
INDUSTRIAS (CARRETERA A PARRAL)  
CD. INDUSTRIAL RESERVA TERRITORIAL  
LIENZO CHARRO

## **ZONA 13**

DEFINIDA POR EL PROYECTO PARA EL FIDEICOMISO DE LA CIUDAD INDUSTRIAL, CUENTA CON TODOS LOS SERVICIOS PARA ESTABLECIMIENTOS INDUSTRIALES.

### **COLONIAS**

CIUDAD INDUSTRIAL

**NOTAS**- LA CANTIDAD ASIGNADA A CADA UNA DE LAS ZONAS ECONÓMICAS CORRESPONDE A PESOS POR METRO CUADRADO DE TERRENO.

LA ZONA CENTRO COMPRENDE VARIAS ZONAS ECONÓMICAS.